

# Neil Jeffares, *Dictionary of pastellists before 1800*

## Online edition

### VAN LOO, Louis-Michel

Toulon 2.III.1707 – Paris 20.III.1771

Painter; *requ* 1733. He is not known to have made pastels, and the sale records are likely to refer to copies after his paintings.

GENEALOGIES [Van Loo](#)

#### Anon. related pastels

Étienne-François d'ALIGRE (1727–1798), premier président au parlement de Paris, pnt., 1763 (?New York, Christie's, 23.V.1997, Lot 56 repr., as of Hue de Miromesnil)

~cop. Dubourg, min., 1789 (David David-Weill. Sir Charles Clore; London, Sotheby's, 17.III.1986, Lot 34. London, Christie's, 4.VI.2013, Lot 115 repr.)

[J.7464.101](#) ~cop., pstl, 39.5x31.5 [a.1770] (château de Daubeuf, Normandie; Paris, Drouot, Beaussant Lefèvre, 27.V.2013, Lot 33 repr., est. €250–400) φ



Charles-Philippe de France, comte D'ARTOIS (1757–1836), pnt., 1770 (MV 3899)

[J.7464.104](#) ~cop., pstl, 32x27 ov. (Paris, Drouot, Blanchet, 27.V.2011, Lot 22 repr., with pendant, comte de Provence, est. €1000–1200) φ



Étienne-François, duc de CHOISEUL Stainville (1719–1785), ministre, 1763

~numerous versions in various media

[J.7464.113](#) ~cop., pstl (Bordeaux, bibliothèque. Don Rouillet). Exh.: Bordeaux 1936, no. 360

[J.7464.114](#) ~cop., pstl/pchm, 38x28.6 ov., c.1765 (New York, Doyle, 2006, Éc. fr., inconnu; Boris Wilnitsky, as of Louis XVI, dauphin, attr. Perronneau) [new attr.] φπν

[J.7464.116](#) Laurent GRIMOD DE LA REYNIERE (1733–1793), fermier général, administrateur des postes, honoraire associé libre de l'Académie royale de peinture 1787, pastelliste; & pendant: [J.7464.1161](#) épouse, née Suzanne-Françoise-Élisabeth de Jarente de Sénac (1733–1815), pstl, 39x31 ov. ([Cercle de l'Union artistique 1935.] Paris, Drouot, Beaussant-Lefèvre, 7.III.2018, Lot 11 repr., est. €1200–1800). =?Exh.: Paris 1935g, no. 808/809 n.r., as anon., 1753. A/r L. M. Van Loo pnt., c.1758. Lit.: Bailey 2002, fig. 193 [cop., 85x68 (Paris, Artcurial, 8.XI.2011, Lot

33) [cf. Grimod de La Reynière]/pnt. (Aulteribe); & anon. pstl, [J.9.1759](#) φ



Claude-Adrien HELVETIUS (1715–1771), pnt., Salon de 1755 (château de Voré). Lit.: Béatrice d'Andlau, *Helvétius, seigneur de Voré*, Paris, 1939, repr.; *Correspondance générale d'Helvétius*, Oxford, 1984

~cop., pnt. (Ickworth. Hélvétius; don: Molly Lepell, Lady Hervey)

[J.7464.118](#) ~cop., pstl/ppr, 62x49 (Stuttgart, Nagel, 21.III.2007, Lot 522 repr., German sch., unknown sitter, est. €600; Luzern, Fischer, 13–18.VI.2007, Lot 1058 repr., as of Helvétius by Charles-Amédée Van Loo, est. Swfr8–10,000; Köln, Lempertz, 24.V.2014, Lot 140 repr., as gch., est. €10–14,000) [?attr.] φκν



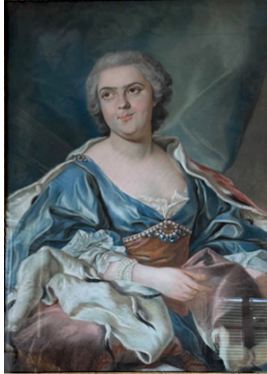
~grav. Alix (FD 36)

~grav. Augustin de Saint-Aubin 1778 (FD 2076). Lit.: Toth 1931, repr. opp. p. 228

Marie-Louise-Élisabeth, Madame INFANTE (1727–1759), pnt., c.1745 (Madrid, Prado). Lit.: Malinverni 2008, fig. 6

~version, pnt., c.1743 (Parma, Fondazione Carparma). Lit.: Malinverni 2008, fig. 5

[J.7464.124](#) ~cop., pstl (Stupinigi, inv. G.1.28) [new attr.] φ



[J.7464.126](#) LOUIS XV, pstl, ov. (Jean-Baptiste Lemoyne; Paris, Le Brun, 10.VIII.1778 & seq., Lot 35)

Le duc de Berry, futur LOUIS XVI, en habit rouge aux revers verdâtres, avec les ordres du Saint-Esprit et de la Toison d'or, pnt., 64x49

ov., sd 1769 (Versailles, MV 3889). Lit.: Maumené & d'Harcourt 1931, no. 4, pl. XXXIV

[J.7464.128](#) ~repl., pstl, ov. (vicomte de Janzé). Lit.: d'Harcourt & Maumené, *Portraits de rois de France*, 1931, II, pl. XXXIII; Maumené & d'Harcourt 1931, no. 4 *bis* n.r.r., as autograph repl.

[J.7464.1284](#) ~cop., pstl, 40x31 ov. (Paris, Drouot, Millon, 25.VI.2019, Lot 111 repr., with pendant, dauphine, a/r Gautier Dagoty, est. €1500–2000) φκ

[J.7464.1285](#) ~cop., pstl, 39x31 ov. (Paris, Drouot, Millon, 13.XII.2021, Lot 6 repr., est. €1500–2000) φκ

[J.7464.1287](#) ?MARÍA LUISA de Borbón-Parma (1745–1792), pstl/ppr/toile, 70x58 (Madrid, Prado, inv. D007437, dep.: Embajada de España en Washington. Spanish royal collection). Attr. φκδν



[J.7464.129](#) La feu reine [MARIE LESZCZYNSKA], pstl, étude [??] pour le tableau en grand (Augustin Ménageot; Paris, Chariot, Paillet, 17.III.1778, Lot 204)

Le comte de PROVENCE, pnt. (MV 3894)

~numerous repetitions in all media

[J.7464.131](#) ~cop., pstl, 32x27 ov. (Paris, Drouot, Blanchet, 27.V.2011, Lot 22 repr., with pendant, comte d'Artois, est. €1000–1200) φδ



Joseph VERNET, pnt., 65x56 ov., 1768 (Aix, musée Calvet). Lit.: Mitchell & Roberts, *Frameworks*, p. 309 repr.

~grav. Cathelin (FD 231)

[J.7464.135](#) ~cop., pstl, 70x55 ov. (Tarbes, Adam, 21.V.2000, repr., H6600) φ

Jeune femme, ?princesse Galitzina, manteau doublé de fourrure, pnt, 65x53 ov., sd 1764 (vicomtesse Vigier; Paris, Palais Galliera, 2–3.VI.1970)

~various versions, pastiches, as circle of Carle Van Loo

~pastiche, pnt., ov. Lit.: *The Studio*, .III.1928, cvr

~cop., pnt., 65x53.5 (Monaco, Sotheby's, 2.XII.1994, Lot 67, as "entourage de Carle Van Loo"; .30.VI.–1.VII.1995, Lot 163. Paris, Artucurial, 24.IX.2025, Lot 423 repr., attr. L. M. Vanloo)

[17464.145](#) ~cop., pstl., 53.5x44 (Paris, Drouot, Millon, 2.XII.2025, Lot 26 repr., as Éc. fr., est. €600–800)φav

