

French School  
École française

ANONYMOUS PENDANTS, GROUPS,  
SUBJECT PICTURES ETC.

Unknown pendant couples – museums

**J.9.7812** Homme en habit bleu, avec l'ordre de Saint-Louis, pstl, 58x49; & pendant: **J.9.7813** Dame en robe bleu, avec collier de perles, pstl, 58x49 (Arras, musée. Don Mlle Noizet de Saint-Paul 1888) [cf. Lefèvre] φ



**J.9.7816** Homme en habit gris; & pendant: **J.9.7817** Dame en robe blanche, écharpe noire, pstl (Creil, musée. Gallé-Juillet, inv. 553/554) φ



**J.9.782** Enfant avec oiseau, pstl/ppr bl., 30x26 ov.; & pendant: **J.9.7821** Jeune mère en bacchante, pstl/ppr, 32x26 ov. (Dijon, musée Magnin, inv. 1938 DF 952. Acqu. Magnin p.1922; legs 1938). Lit.: Cat. 1938, no. 952, attr. L. Vigée φ



**J.9.7824** Jeune garçon lisant; & pendant: **J.9.7825** jeune fille écrivant, pstl (Štřáhly, Státní zámek Kozel. Graf Jan Vojtěch Černín von Chudenice (1745–1816); desc.)

**J.9.7826** Homme de profil, pstl, 36x25, inscr. *verso* "fait à Soissons...1809"; & pendant: **J.9.7827** Femme de profil, pstl, 36x25, inscr. *verso* "fait ...1809" (Paris, musée Carnavalet, inv. D.6239, with pendant). Exh.: Paris 1984a. Lit.: Montgolfier 1982, no. 52/53 repr.

**J.9.7828** Architecte, à mi-corps, tenant un dessin, assis à table, 80x64 (Philadelphia Museum of Art, inv. 1981-51-1. Mme de Béarn, Paris. Mrs William K. Vanderbilt, Sr, Paris, 1912.

Princesse Charles Murat; Parke-Bernet Galleries, 1946; Mr & Mrs Leslie R. Samuels; New York, Parke-Bernet, 13.XI.1948, Lot 56 repr., La Tour, with pendant Dame, \$1050. Don Dora Donner Ide 1981). Lit.: Bury 1971, p. 196, La Tour [cf. Voiriot; Lefèvre. =?pendant Architecte et femme seen at Sartrouville by Gaston Le Breton, letter to Fleury, 10.IV.1932 postscript] φ



**J.9.7829** ~pendant: Dame en robe de soie grise, à mi-corps, tenant un livre, accoudée à un table, 80x64 (Mme de Béarn, Paris. Mrs William K. Vanderbilt, Sr., Paris, 1912; her daughter Princesse Charles Murat. New York, Parke-Bernet, 22.XI.1946, Lot 42 repr., as La Tour; Parke-Bernet Galleries, 1946; Mr & Mrs Leslie R. Samuels; New York, Parke-Bernet, 13.XI.1948, Lot 57 repr., La Tour, with pendant, Lot 56, \$1050. New York, Christie's, 11.I.1991, Lot 86 repr., est. \$8–12,000, Éc. fr.). Lit.: Bury 1971, p. 196, La Tour [cf. Voiriot] Φ



Photo courtesy Christie's

**J.9.7834** ~~preparatory study, pierre noire/ppr. gr.-bl., 37.2x28.5, sd "JC" or "J t" (PC 2009; London, Christie's South Kensington, 11.XII.2009, Lot 370 repr.) [cf. Jean Chevalier]

Unknown pendant couples – in order of appearance

**J.9.7836** Jeune garçon s'amusant à faire un château de cartes, pstl, 35.1x27.0 ov., Salon de Lille 1783, no. 106; & pendant: **J.9.7837** Jeune fille faisant des bulles de savon, pstl, 35.1x27.0 ov., Salon de Lille 1783, no. 107, par Mlle \*\*\*

**J.9.78375** Trois portraits de famille, pstl (Mme Yves de Cormier, née Suzanne-Rosalie de Butler; inv. p.m., 10.VIII.1805). Lit.: F. Barbey, *Madame Atkyns...*, 1905, p. 291 n.r.

**J.9.7838** Homme; & pendant: **J.9.7839** femme, pstl, 38x32 ov. (Jean Meyer, propriétaire de la *Gazette de Gand*; vente p.m., Gand, salle de Saint-George, P. F. de Goesin-Verhaeghe, 8–9.IV.1807, Lot 76)

**J.9.784** Quatre portraits de: femmes, pstl, 47x39 ov. (Jean Meyer, propriétaire de la *Gazette de Gand*; vente p.m., Gand, salle de Saint-George, P. F. de Goesin-Verhaeghe, 8–9.IV.1807, Lot 77)

**J.9.7841** Homme en buste, de profil vers la g., habit brune, large cravate blanche; & pendant: **J.9.78411** Femme en buste, de profil vers la d.,

collerette blanche plissée, corsage bleu, pstl, 44x36 (comte Jacques de Bryas; Paris, Georges Petit, 4–6.IV.1898, Lot 180/181 n.r.)

**J.9.78415** Acteur; & pendant: **J.9.78416** jeune femme pinçant de la harpe, pstl, 63x52 ov. (X...; Drouot, Lair-Dubreuil, Paris, 22.II.1913, Lot 3/2 n.r., H270)

**J.9.7842** Homme en habit noir, gilet blanc; & pendant: **J.9.78421** Femme vêtue de blanc, pstl, 65x53 (Paris, Drouot, Lair-Dubreuil, Féral, 15.XI.1915, Lot 5/4 n.r., H350/500)

**J.9.78426** Homme de ¾ à g., en habit bleu, doublé de rouge, gilet rouge, jabot de dentelle, ruban noir aux cheveux poudrés à frimas; & pendant: **J.9.78427** jeune femme, visage souriant, ruban noir, pstl, 55x5 ov. (Rémy-Martin; Paris, Drouot, Baudouin, 16.III.1923, Lot 90/89 n.r., H305/500)

**J.9.7843** Man with a glass of wine; & pendant: **J.9.7844** Mother nursing her child, pstl, 59.7x49.5, sd [?] Reux...Pinx 178[?]" (London, Christie's, 25.VI.1923, Lot 64) φ



**J.9.7847** Homme en habit noir; & pendant: **J.9.7848** Jeune femme en robe bleue, pstl, 57.5x47.5 ov. (G. Haumont; Paris, Drouot, Lair-Dubreuil, 22.III.1928, Lot 72/71 repr. Paris, Drouot, Cornette de Saint Cyr, 2.III.2017, Lot 4 repr., est. €1500–2000. Paris, Drouot, Delon Hoebanx, 7.X.2020, Lot 75 repr., est. €600–80) φ



**J.9.7851** Homme; & pendant: **J.9.7852** jeune femme, pstl, 63x52 (Raphaël Garreta; vente p.m., Rouen, Hôtel des ventes, M<sup>e</sup> Boivin, 16–17.III.1931, Lot 67 n.r., H650)

**J.9.7853** Garçon à la colombe, pstl, 53x44 rect.; & pendant: **J.9.7854** Fillette à la rose, pstl, 53x44 rect. (Paris, Drouot, Delorme, 16.III.1994, Lot 20 *bis* n.r., est. H6–8000)

**J.9.7855** Homme; & pendant: **J.9.7856** jeune femme, pstl, 44.5x36 (Paris, Drouot, Tajan, 26.XI.1996, Lot 89 n.r., Éc. fr. XVIII<sup>e</sup>, est. H8000)

**J.9.7857** Homme en habit noir; & pendant: **J.9.7858** dame en robe bleu bordée de fourrure, tenant un éventail, pstl (London, Christie's South Kensington, 5.XII.1997, Lot 228) φ



1.9.7861 Homme, 59x46; & pendant: 1.9.7862 Femme, 59x46 (Versailles, Perrin-Royere-Lajeunesse-Vergez-Honta, 21.III.1999, Lot 23, attr. L. Vigée, est. fr35–40,000, fr35,000) φ



1.9.7865 Gentleman in a blue coat with embroidered lapels; & pendant: 1.9.7866 lady in a white bonnet, pstl, 63x51.6 ov. (London, Christie's, 18.IV.2000, Lot 82 n.r., Éc. fr., c.1770, est. £600–800)

1.9.7867 Man; & pendant: 1.9.7868 Woman, 76x63.5 (London, Sotheby's, 11.IV.2002, Lot 10, £2300 and another)

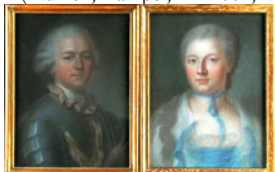
1.9.7869 Homme en habit brun, ov.; & pendant: 1.9.787 Femme en robe bleue, ov. (Aix-en-Provence, Hours-Hugues de Valaurie, 29.VI.2002, Lot 321 repr.) φ



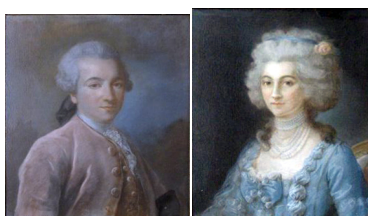
1.9.7873 Homme, pstl, 62x56; & pendant: 1.9.7874 Femme, pstl, 62x56 (Toulouse, Primardéco, 5.XI.2002, Lot 342) φ



1.9.7877 Homme en armure; & pendant: 1.9.7878 dame en robe blanche et bleue, 47x36 (Munich, Hampel, .XII.2002, Lot 1622 repr.) φ



1.9.788 Homme en habit prune, pstl; & pendant: 1.9.7881 Dame en robe bleue, collier de perles, pstl (Greenville, New York, Carlsen Gallery, 12.I.2003, Lot 233) φ



1.9.7884 Homme en buste, de ¾, en veste noire et perruque poudrée, pstl, 52x41; & pendant: 1.9.7885 Jeune femme, de ¾, coiffée d'un petit bonnet de dentelles orné d'un ruban bleu et blanc, pstl, 52x41 (Paris, Drouot, Rossini, 13.VI.2003, Lot 70 n.r., Éc. fr., 2<sup>e</sup> moitié XVIII<sup>e</sup>, est. €2250–3250 with pendant)

1.9.7886 Five portraits of members of a southern French family in interiors, pstl, 40x32 (Cora & Benjamin Ginsburg; Portsmouth, New Hampshire, Northeast Auctions, 3.VIII.2003, Lot 2132 repr./n.r.) φ

1.9.7888 Homme de profil, pstl, grisaille, 24.5x19; & pendant: 1.9.7889 Dame de profil, pstl, grisaille, 24.5x19 (baronne Eugène de Rothschild; Paris, Sotheby's, 6.XI.2003, Lot 103 repr., €1000–1500) φ/-



Photo courtesy Sotheby's

1.9.7892 Deux enfants de profil, pstl, crayon, 45x31 (2) (Paris, Drouot, Boscher, Studer, Fromentin, 11.VI.2004, Lot 12 repr., fin XVIII<sup>e</sup>, est. €600–800) φ



1.9.7895 Garçon en habit gris, chapeau orné de plumes, pstl/ppr, 48x39; & pendant: 1.9.7896 Jeune fille en robe grise, chapeau orné de plumes, pstl/ppr, 48x39 (London, Sotheby's Olympia, 7.XII.2004, Lot 592A repr., circle of F.-H. Drouais, est. £2–3000) φ



Photos courtesy Sotheby's

1.9.7901 Zeus, pstl, 45.5x34; & pendant: 1.9.7902 Diana, pstl, 45.5x34 (Munich, Hampel, 19–20.IX.2003, Lot 1316 repr., est. €2200; Munich, Hampel, 18–19.III.2005, Lot 924 repr., €1400) [Éc. fr./German/Italian sch.?] φ



1.9.7904 Gentilhomme en noir, pstl, 57x46; & pendant: 1.9.7905 Dame en bleu, pstl, 57x46 (Paris, Drouot, Libert, 6.IV.2005, Lot 51 n.r., est. €1000–1500)

1.9.7906 Homme en habit rouge, pstl, ov.; & pendant: 1.9.7907 (Bordeaux, Blanchy & Lacombe, 9.XI.2005) φ



1.9.791 Homme, pstl, 60x50; & pendant: 1.9.7911 Dame, pstl, 60x50 (Paris, Drouot, Delorme, Collin du Bocage, 7.XII.2005, Lot 63 repr., Éc. fr. c.1780, est. €700–800) φ



1.9.7914 Officier du régiment colonel général de cavalerie, pstl, 55x46.5 ov.; & pendant: 1.9.7915 Dame en robe bleue, pstl, 55x46.5 ov., cadres estampillés Henri Létonné, [1773–76] (London, Christie's, 16.IV.1999, Lot 183 repr., Éc. fr., c.1760, est. £3–4000. Paris, hôtel Dassault, Artcurial, Briest–Le Fur–Poulain–F. Tajan, 13.XII.2005, Lot 54 repr., attr. A. Roslin, est. €6–8000, b/i; Paris, hôtel Dassault, Artcurial, Briest–Le Fur–Poulain–F. Tajan, 21.X.2006, Lot 21 repr., attr. M.-S. Roslin, est. €5–6000; Paris, Tajan, 9.IV.2008, Lot 74 repr., attr. M.-S. Roslin, est. €4–6000; Paris, Tajan, 27.XI.2009, Lot 71 repr., attr. M.-S. Roslin, est. €3–4000, b/i; Paris, Piasa, 15.VI.2017, Lot 63 repr., anon., inconnues, est. €2–3000) [attr.; cf. Ducreux; date fixed by maîtrise of Létonné and change of uniform] φ



1.9.7918 Homme en manteau puce; & pendant: 1.9.7919 Femme au ruban bleu, pstl, ov. (Argenteuil, Regis-Thiollet, 5.XII.2006, repr.) φ



J.9.7922 Homme; & pendant: J.9.7923 femme, pstl, 47x37 (Helsinki, Bukowski Hörhammer, 23.V.2007, Lot 271 repr., c.1770, est. €600–800) [Psch.] φ

J.9.7928 Gentilhomme en uniforme bleu; & pendant: J.9.7929 Dame en robe bleue, pstl, 60x50 ov. (Bruxelles, Vanderkindere, 13.XI.2007, Lot 142 repr., est. €500–700, €550) φ



J.9.7932 Homme; & pendant: J.9.7933 femme, pstl, ov. (Paris, Drouot, Millon, 23.XI.2007, Lot 101 n.r.) φ



J.9.7936 Homme en armure; & pendant: J.9.7937 dame en robe bleue, manteau doublé d'hermine, pstl, 49.5x38.1 (Mr & Mrs Patrick Radford, Langford Hall; London, Christie's, 6.VII.2008, Lot 499 repr./n.r., French sch., 19<sup>th</sup> century, est. £600–800) φ



J.9.7939 Man in a grey coat; & pendant: J.9.794 lady, pstl/ppr, 30.5x25.4 (PC; New York, Christie's, 1–2.X.2008, Lot 77 repr./n.r., English sch., 18<sup>th</sup> century, est. \$700–900, \$625. Lynbrook, New York, Weiss, 21.XI.2019, Lot 306 repr.) [cf. Huquier] φ



J.9.7942 Jeune homme en redingote brune; & pendant: J.9.7943 Jeune femme en robe blanche, pstl, 20x16 ov. (Mme Lanvin; comtesse Jean de

Polignac; Paris, Drouot, Libert, 8.XII.2008, Lot 11 repr., est. €400–600) φ



J.9.7946 Jeune garçon avec son petit chien; & pendant: J.9.7947 fillette avec son chat, pstl, 46x37 ov. (famille Titon; desc.: Paris, Kahn-Dumoussat, 26.I.2009, Lot 194 repr., est. €2–3000) φ



J.9.795 Homme; & ?pendant: J.9.7951 femme à la guirlande de fleurs, pstl, 58x46 (Galerie Gismondi, Paris. Bruxelles, Pierre Bergé, 19–20.V.2009, Lot 399 repr., est. €1800–2200) φ



J.9.7953 Homme, en robe de chambre rayé bleu et rouge; & pendant: J.9.7954 dame en robe blanche, pstl, ov. [c.1780] (Galerie de Francqueville 2009) φ



J.9.7957 Gentilhomme; & pendant: J.9.7958 épouse, pstl, 47x39 (Chaumont, Hôtel des centes de la Haute Marne, A. Duvillier, 18.VII.2009, €2250)

J.9.7959 Jeune homme en habit bleu clair; & pendant: J.9.796 femme, pstl (Metz, Bailly, Hertz, 27.IX.2009, repr./n.r., est. €700–900) φ



J.9.7967 Homme en habit rouge; & pendant: J.9.7968 dame avec fleurs au corsage, pstl, 61x51 ov. (Madrid, Goya Subastas, 21.III.2010, Lot 141 repr., est. €4500–6000) φ



J.9.7971 Een voorname heer; & pendant: J.9.7972 een elegante dame, pstl/ppr, 46x38 (Amsterdam, Glerum, 14.VI.2010, Lot 94 repr., est. €1500–2500, b/i) [cf. Saint-Michel] φ



J.9.7975 Homme en habit bleu; & pendant: J.9.7976 dame, pstl, 42x34 (Zurich, Koller, 1.XII.2010, Lot 6514 repr., est. Swf2–3000) φ



J.9.7979 Homme au manteau brun; & pendant: J.9.798 dame au manteau noir, pstl, 62.3x49 (Paris, Drouot, Delvaux, 17.XII.2010, Lot 91 repr., est. €800–1000; Paris, Drouot, Delvaux, 16.XII.2011, Lot 112 repr., est. €600–900) φσ



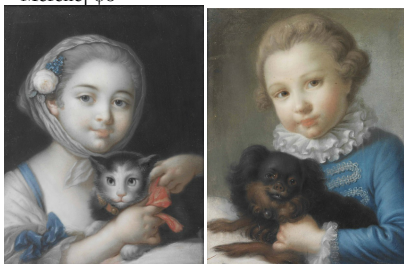
J.9.7987 Homme; & pendant: J.9.7988 Dame, pstl, 54x44 ov. (Paris, Drouot, Delvaux, 29.VI.2011, Lot 74/73 repr.) φ



J.9.7991 Homme en habit brun avec brandebourgs; & pendant: J.9.7992 épouse en bonnet au ruban rose, pstl, 38x30 (Lille, Hôtel Alliance, Xavier Wattebled, 4.XI.2011) φ



J.9.7994 Young girl, bust-length, white headscarf with a pink rose, white dress with blue sash, holding a cat with a red bow; & pendant: J.9.7995 boy, bust-length in a blue coat with white ruff, holding a dog, pstl, 38.7x30.5 (London, Christie's South Kensington, 22.I.2012, Lot 81 repr., est. £2–3000) [cf. Méréelle] φσ



J.9.7998 Homme; & pendant: J.9.7999 femme en robe blanche, pstl, 55x44.5 ov. (Paris, Drouot, Rieunier, 19.III.2012, Lot 86 n.r./repr., fin XVIII<sup>e</sup>, est. €800) φ



J.9.8002 Homme en habit noir; & pendant: J.9.8003 femme en robe à nœud jaune, pstl, 57x47 (Freiherren von Handel-Mazzetti; Vienna, Dorotheum, 13.IX.2012, Lot 2 repr., follower of La Tour, est. €2–3000, €4500) φ



J.9.8006 Homme en habit gris; & pendant: J.9.8007 femme en robe bleue, pstl, 53x43, sd 1766/n.s. (Nantes, Couton Veyrac Jamault, 25.IX.2012, attr. Perronneau, est. €500–800) φ



J.9.801 Homme en habit brun; & pendant: J.9.8011 femme en robe bleue avec son enfant, pstl, 57x46 ov. (Bourges, Michel Darmancier, Olivier Clair, 1.XII.2012, Lot 210, est. €400–600; Sanilhac-Sagriès, L'Étude de Provence, 16.xii.2012, Lot 1324 repr., est. €1000–1300) φ



J.9.8014 Homme en habit bleu foncé, brodé d'or, gilet rouge; & pendant: J.9.8015 dame vêtue à l'ancienne, pstl, ov. (PC 2013)



J.9.8018 La joueuse de vielle; & pendant: J.9.8019 Le monteur de lanterne magique, pstl, 42x33.5 ov. (Paris, Drouot, Fraysse, 28.II.2013, Lot 523 repr., est. €2–3000) [cf. follower of Vigée] φ



J.9.8021 Homme en habit rouge; & pendant: J.9.8022 dame en robe noire., pstl, 51x41 (Senlis, Le Coënt, de Beaulieu, 7.IV.2013, Lot 77 repr., est. €800–1200) φ



J.9.8025 Man in grey coat; & pendant: J.9.8026 woman in a blue dress, pstl/ppr, 41x33.5 (Portsmouth, NH, Northeast Auctions, 25–26.V.2013, Lot 77 repr., est. \$600) φ



J.9.8029 Homme en habit rouge; & pendant: J.9.8030 dame en robe rayé, pstl (PC 2013) φ

J.9.8033 Homme en habit bleu; & pendant: J.9.8034 dame en robe bleu doublée de fourrure, pstl, 50x38 (Vienna, Deutsch Kunsthandel, 12.XI.2013, Lot 160, circle of Marianne Loir, est. €700–900) φ

J.9.8036 Homme en habit bleu; & pendant: J.9.8037 dame en robe bleue, chapeau de paille avec plumes, pstl/pchm, 50x38, c.1795 (South German PC; Boris Wilnitsky 2014, as Capet or Labille-Guiard) [??attr.; cf. German sch.] φ



J.9.804 Homme; & pendant: J.9.8041 dame, pstl, 58x48 (Paris, Drouot, Art Richelieu, 4.VII.2014, Lot 119 n.r./repr., est. €800–1000) φ



J.9.8044 Homme en habit rouge; & pendant: J.9.8045 dame aux rubans, roses et muguet, pstl, 55x44 ov. (Paris, Drouot, Ferri, 19.XII.2014, Lot 6 repr., est. €400–600) [cf. Mme de Laperche] φ



J.9.8048 Homme en costume bleu, à la fraise; & pendant: J.9.8049 dame en robe bleue, pstl/ppr, 57.1x44.5/57.8x45, [c.1765] (Principessa Ismene Chigi della Rovere; London, Christie's South Kensington, 4.II.2015, Lot 215 repr., est. £2–3000; PC; London, Bonhams Knightsbridge, 28.X.2015, Lot 260 repr., est. £2–3000, b/i; London, Bonhams Knightsbridge, 23.II.2016, Lot 181 repr., est. £1000–1500) φσ



J.9.8054 Homme en manteau bleu, écrivain; & pendant: J.9.8055 dame en robe blanche, tenant un bouquet de roses, pstl, 67x55, n.s./inscr. Boze (Lyon, Artenchères, Rambert, Savart, 30.XI.2015, Lot 48 repr., est. €600–800, €3596; Uzès, L'Étude de Provence, 20.XII.2015, Lot 279, est. €4–6000) [Plater] φ

J.9.8056 Homme en habit rouge; & pendant: J.9.8057 femme en cape bordée de fourrure, pstl, 58x49 (Paris, Drouot, Delon Hoebanx, 10.XII.2015, Lot 142 repr., est. €600–800) [Plater] φ

J.9.8058 Homme en habit brun; & pendant: J.9.8059 femme coiffée de dentelle, physionotrace, cr. clr (Noblesse des Grands Siècles) φ

J.9.806 Homme en armure; & pendant: J.9.8061 dame en robe bleue et pèlerine cape bordée de fourrure, pstl/ppr, 44x36 (PC 2016, olim attr. Nonnotte; Blois, Pousse-Cornet, 30.V.2016, Lot 31 repr., éc. fr. XIX<sup>e</sup> est. €400–600) [??attr.] φ

J.9.8062 Homme en redingote brune, habit bleu; & pendant: J.9.8063 dame en robe brune, pstl/ppr/carton, 21x18 ov. (Marseille, Prado-Falque, François Fleck, 17.IV.2016, Lot 486 repr., as XIX<sup>e</sup>, est. €400–500) φ

J.9.8064 Homme en habit brun; & pendants: J.9.8065 homme en habit bleu galonné d'or; J.9.8066 dame en robe bleue, 3 pstls, 47.5x38.5

(Paris, Drouot, Millon, 17.VI.2016, Lot 17 repr., as XVIII<sup>e</sup>, est. €1200–1500) φ

**J.9.80681** Homme en habit rouge, col bleu; & pendant: **J.9.80682** dame en robe blanche, rubans bleus, pstl, 22x16 [c.1775] (Wisborough Green, Sussex, Bellmans, 9–11.V.2017, Lot 1507 repr., est. £300–500) φ



**J.9.80683** Homme en habit rouge; & pendant: **J.9.806831** dame en robe blanche, pstl, 46x38, inscr. "Aetatis Anno 70/59" (Paris, Drouot, Audap Mirabaud, 13.X.2017, Lot 11 repr., est. €300–400) φ



**J.9.806832** Garçon tenant une couronne de fleurs; & pendant: **J.9.806833** jeune fille à la colombe, pstl, 44.5x37 ov. (château de Veragues (Hérault), baronne de Saint-Juéry, née Clotilde Duvern; Gabrielle de Sales de Salèles, née Guibal. Ferry du Pommier. Paris, Drouot, Brissoneau, 24.XI.2017, Lot 121 repr., est. €300–500) φ



**J.9.806834** Homme en habit brun, un tricorne sur la tête; & pendant: **J.9.806835** dame en robe blanche, pstl, 56x45 ov. (Paris, Drouot, Olivier Lasseron, 9.II.2018, Lot 6 repr., est. €200–300) φ



**J.9.8068355** Homme en habit rose; & pendant: **J.9.8068356** dame en robe bleue, pstl, 56x45 ov. (Lisbon, Cabral Moncada Leilões, 24–25.IX.2018, Lot 649 repr., circle of Vigée, est. €3000; Lisbon, Cabral Moncada Leilões, 3–4.VI.2018, Lot 459 repr., circle of Vigée, est. €1500) φ



**J.9.806836** Jeune garçon étudiant; & pendant: **J.9.806837** jeune fille au bouquet de roses, pstl, 58x47 ov. [c.1770] (Vendôme, Rouillac, 18.III.2019, Lot 113 repr., est. €1000–1500)



**J.9.806838** Gentilhomme en habit rouge, galonné d'or; & pendant: **J.9.806839** dame au collier de perles, pstl, 63x52 (Paris, Drouot, Ader, 24.III.2017, Lot 51/52 repr., est. €1000–1200/1000–1200; Paris, Ader, 3.IV.2019, Lot 14/15 repr., est. €600–800/€600–800; Paris, Ader, 29.X.2019, Lot 28/29 repr., est. €300–500/€300–500) φ



**J.9.80684** Homme en habit gris, avec brandebourgs; & pendant: **J.9.806841** dame en robe bleue, pstl (PC 2019) φ



**J.9.806842** Homme en habit bleu; & pendants: **J.9.806843** Homme tenant un gant; **J.9.806844** Dame tenant un chien; **J.9.806845** Dame avec une partition, pstl (PC 2021) [?French or Italian sch.] φ



**J.9.806846** Homme en habit prune; & pendant: **J.9.806847** dame en robe bleue, pstl, 61x52 ov. (Vezin-le-Coquet, JPK, 21.I.2023, Lot 184/183 repr., est. €1000–1500/€3–5000, €3800) φ



**J.9.806848** Garçon en habit bleu; & pendant: **J.9.806849** jeune fille à la rose, pstl, 45x37 ov. (Évreux, 23.IV.2023, Lot 376 repr., est. €500–1000) φ

**J.9.80685** Homme en habit rouge; & pendant: **J.9.806851** dame en polonaise, pstl, 56x46 (Monrovia, California, John Moran, 26.IX.2023, Lot 1171 repr., as by Jean-François de Sompsois, est. \$700–900; Monrovia, John Moran, 10.IV.2024, Lot 2116 repr., as by Jean-François de Sompsois, est. \$700–900, \$350) [? Attr.] φ

**J.9.806854** Homme en habit gris, gilet brodé; & pendant: **J.9.806855** femme en robe à motifs fleuris, pstl, 54.5x45.5 (Tonnerre, Devilleneuve, 20.V.2024, est. €600–800) φ



**J.9.806856** Homme en habit brun; & pendant: **J.9.806857** femme en robe grise, pstl, 60.5x46.5 (Neuilly, Aguttes. 15.X.2024, Lot 89 repr., est. €1800–2500) φ



**J.9.80686** Homme en habit brun aux brandebourgs; & pendant: **J.9.806861** femme en manteau bleu doublée de fourrure, pstl (PC 2024) φ

**J.9.806862** Homme en armure; & pendant: **J.9.806863** femme en robe bleue doublée de fourrure, pstl, 48x37.5 (George Burrows, Illinois; Chicago, Freeman's Hindman, 11.II.2025, Lot 31 repr., est. \$800–1200) φ



**1.9.80684** Homme en habit noir; & pendant: **1.9.80685** dame en robe bleue avec garçonnet tenant un oiseau, pstl, 60x52 ov. (Paris, Daguerre, 31.I.2025, Lot 33 repr., est. €600–800) φ



**1.9.80686** Homme en habit brun aux brandebourgs; & pendant: **1.9.80687** dame en robe verte, pstl, 61x50 (Beaune, Alexandre Landre, 8.II.2025, Lot 62 repr., est. €200–400) φ



**1.9.80686** Homme en habit noir; & pendant: **1.9.80687** dame en robe bleue, pstl, 52x44 (Blois, Valoir Pousse-Cornet, 10.III.2025, Lot 14 repr., as a/r La Tour, est. €600–800) φ



**1.9.80688** Homme en habit bleu-vert; & pendant: **1.9.80689** dame en robe puce, pstl, 59x48 ov., 1783 (Châlons-en-Champagne, d'Ornano, 27.IV.2025, Lot 191/190, est. €400–600 each) φ



**1.9.80687** Homme en redingote bleu; & pendant: **1.9.806871** dame en robe blanche, pstl, 60x50 ov. (PC: 2025) [cf. Boze] φ

#### Groups – museums

**1.9.807** [olim J.518.276] Deux amants (Warsaw, Muzeum Narodowe). Lit.: Gutowska-Dudek 1982, fig. 53, as by Marteau [?attr.] Φα



Photo courtesy Muzeum Narodowe w Warszawie

#### Groups – order of appearance

**1.9.808** Douze différents Portraits qui serent divisés, partie sont sous glace, les autres verre blanc, avec bordures dorées, pstl (marquis de Félin; Paris, 6 rue de la Ville-l'Évêque, 27.III.1775 & seq., Lot 132 n.r.: 18.19; 17.19; 24.1; 26.12; 27.8; 31; 17.2; 17.5; 15; 41; 17; 12 livres)

**1.9.8081** Sujet composé de quatre figures, pstl, 22.5x48.7 (M. \*\*\*; Paris, Jublin, Remy, 11.I.1779 & seq., Lot 235)

**1.9.8082** Douze portraits au pastel, dont plusieurs de forme ovale (Louis-Grégoire Véron, receveur général des finances; inv. p.m., 7.VII.1780, f.30, 36 livres)

**1.9.8083** Une mère qui allaite son enfant, pstl, 62.3x52.1 ov. (Charles, comte de Proli; Antwerp, 23.VII.1785, Lot 26, 27 livres)

**1.9.8084** Femme; & pendant: **1.9.8085** enfant, pstl, 54.1x44.7 (Charles, comte de Proli; Antwerp, 23.VII.1785, Lot 27/28, 6.15 livres)

**1.9.8086** Femme, & buste dans le goût Italien, pstl (Charles, comte de Proli; Antwerp, 23.VII.1785, Lot 29/30, 4.10 livres)

**1.9.80865** Enfant entouré de fruits, pstl (Marie-Eugénie Rouillé du Coudray – Amiens 1815); inv. p.m., legs: sa fille, avec mission de ne jamais le vendre)

**1.9.8087** Étude de mains, pstl (Mme Léon Scribe; offert au Louvre, Archives des musées nationaux, sér. DA 6, cabinet des dessins, acquisitions; acqu. 30.IV.1842)

**1.9.8088** L'Ermite, un ermite tenant un livre, regarde s'avancer une jeune fille conduite par une vieille femme; & pendant: **1.9.8089** Les Oies de Frère Philippe, deux contes de La Fontaine, pstl, 64x52 (Agen, salon de la préfecture 1861/lost a.1861. Duc d'Aiguillon, château d'Aiguillon; vente 1790; acqu. duchesse d'Aiguillon, not paid; seized). Lit.: "Ancienne collection d'Aiguillon", *Revue universelle des arts*, XIII, 1861, pp. 197f, as anon., but follows Voltaire pendants; *Inventaire général des richesses d'art de la France*, 1891, V, p. 286 n.r., as Voltaire, presumably misreading 1861 list. ?A/r Subleyras, pnt. (Louvre, inv. 511, 513)/?

**1.9.809** La Visite à l'atelier, un artiste, vu de dos, assis devant son chevalet, un gentilhomme, en habit bleu, lorgne une jeune femme nue assise sur une chaise longue; à dr., un autre personnage coiffé d'un tricorne, pstl/pchm, 53x41 ov. (Victorien Sardou; Paris, Georges Petit, 27–29.IV.1909, Lot 157 n.r.)

**1.9.80905** Junges Mädchen am Spinett und zwei singende Knaben, pstl, 57x68 ov. (Vienna, Dorotheum, 18–19.V.1914, Lot 126 n.r., Éc. fr. fin XVIII<sup>e</sup>)

**1.9.8091** Jeune fille et jeune homme, en buste sur un fond de ciel, pstl, 55x45 (princesse de Faucigny-Lucinge, née Alix-Sophie-Louise de Choiseul-Gouffier (1835–1915); vente p.m., Paris, Drouot, Dubourg, Couturier, Féral, 26–30.XI.1917, Lot 4 n.r.)

**1.9.80915** Jeune femme assise dans un parc près d'un enfant, pstl, 39x31 ov., sd 1745 (Paris, Drouot, Lair-Dubreul, Giard, 17.II.1922, Lot 4 n.r.)

**1.9.8092** The telescope: an interior with lovers and figure at a window, pstl, 53x44.5 ov. (Lady

Michelham, née Aimée Geraldine Bradshaw; 20 Arlington Street, Hampton's, 24.XI.1926, Lot 283 n.r., French sch.)

**1.9.8093** Dame avec ses enfants, pstl/ppr, 44x33 (seized ERR; Jeu de Paume; taken by Göring, Munich CCP, Mü-Nr 5935 1945–46, sch. of Boucher)

**1.9.80935** Mère avec son enfant à la lisière d'une forêt, l'enfant est assis sur un bloc de pierre, pstl, 47x33 (baron Maurice de Rothschild, Paris a.1945; restituted, Munich, 28.XII.1945). Lit.: *Répertoire des biens spoliés de France*, item 435, OBIP no. 33.041

**1.9.8094** Frau in blauem Gewand mit Spitzenhaube auf einem Stuhl sitzend mit kleinem Kind [tenant l'ordre du Saint-Esprit] auf dem Schoß, pstl, 65x55 (Charles Kraemer, Paris; seized ERR, 11.X.1942, inv. Kräm 5, as Liotard, ?La Tour; sent: Buxheim; restituted c.1946) [?pastiche, ?a/r Valade; ?duc de Bourgogne et sa nourrice; ?by same hand as pastel copy a/r Coypel, ??Mme de Tencin] φ



**1.9.8096** Femme et ses deux enfants dans un intérieur, pstl, 37.5x28 (Paris, Drouot, Champetier de Ribes, 23.II.1965, f550)

**1.9.8097** Enfants tenant trompette et oiseau, pstl, 63x52.5 ov. (?Versailles, 11.V.1974, Lot 16 repr., éc. de F.-H. Drouais) φ



**1.9.8099** Femme et son enfant, pstl, 70x54 ov. (Paris, Drouot, Couturier Nicolay, 20.XII.1988, Lot 18 repr., est. f20,000000. Bordeaux, Baratoux-Dubourg, 18.III.2020, postponed to 20.V.2020, Lot 525 repr., est. €1500–2000; Bordeaux, Baratoux-Dubourg, 7.X.2020, Lot 119 repr., est. €1500–2000; Bordeaux, Baratoux-Dubourg, 10.II.2021, Lot 376 repr., est. €1500–2000) φ



**1.9.8101** Famille, pstl, 97x80 (Monaco, Sotheby's, 17.VI.1988, Lot 1089 repr., attr. Valade; Paris, Drouot, Cornette de Saint Cyr, 30.I.1991, Lot 18 repr., Éc. fr.) Φ

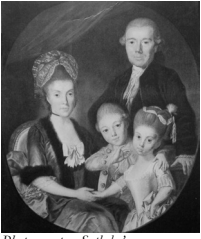


Photo courtesy Sotheby's

J.9.8104 Le billet doux, pstl/pchm, 53.8x43.7 ov. (London, Phillips, 2.VII.1997, Lot 7 n.r., est. £400–600)

J.9.8107 Allégorie de l'Architecture, pstl, 61x48 ov. (Paris, Galliera, Couturier, Libert, de Nicolaÿ, Couturier, 4.XII.1968, fr3500)

J.9.8108 Allégorie des arts, pstl, crayon noir, 21.2x26 (Paris, Bailly-Pommery, 30.VI.2003, Lot 9 repr., est. €1500) φ



J.9.8111 Deux sœurs, pstl, 32x40 (Luzern, Fischer, 24.XI.2003, Lot 2422, Éc. fr., fin XVIII<sup>e</sup>, est. Swfr5000–6000; Luzern, Fischer, 24.XI.2003, Lot 2413, Éc. fr., fin XVIII<sup>e</sup>, est. Swfr4500–5000) φ



J.9.8112 Scène galant dans un intérieur, pstl, 17x13 (Paris, PIASA, 10.XII.2003, Lot 38 n.r., est. €600–800)

J.9.8113 L'oiseau remis dans sa cage, une jeune fille et garçon avec oiseau, pstl, 64x80 (Paris, PIASA, 28.III.2003, Lot 52, est. €3–4000; Paris, PIASA, 17.XII.2003, Lot 74 repr., est. €3500–4000; Metz, Metz-Noblat & Thomas, 6.VI.2004, Lot 57 repr.; Marseille, Hôtel des ventes, Fleck-Raymond, 18.XII.2004, Lot 495, as XIX<sup>e</sup>) φσ



J.9.8115 Galant scene med ungt par i rokokodragter, den unge herre gør kur, pstl, 84x68 (Bredgade, Bruun Rasmussen auktion 739, 1–11.III.2005, Lot 1641 repr., Éc. fr. XVIII<sup>e</sup>, est. €1050–1300) φ



Photo courtesy Bruun Rasmussen

J.9.8118 Le roi Lear et le bouffon sous un arbre pendant une tempête, pstl, 59.6x45.5 (27.VI.2002; Paris, Christie's, 17.III.2005, Lot 199 repr., attr. Alexandre-Evariste Fragonard, est. €600–800, €660) φ



J.9.812 Femme et son fils, pstl, 63x51.5, sd Villisilbe/1781 (Autun, Muller Brigitte, 13.XII.2003, Lot 62, as English sch. Paris, Drouot, Massol, 29.III.2006, Lot 66 repr., attr. Thomas Hudson, est. €2500–3000) φ



J.9.8122 Deux jeunes filles, pstl, 18x14 ov. (London, Bonhams Knightsbridge, 16.VIII.2006, Lot 26 repr., follower of Lépicié, no reserve) φ



J.9.8124 Dame et sa fille, pstl, 58x49 (Metz, F. de Metz-Noblet & Thomas, 28.I.2007, repr., est. €1200–1400) φ



J.9.8126 Jeune couple à la guirlande de fleurs, pstl, 50x41 ov. (Belfort, 14.IV.2007, repr., fin XVIII<sup>e</sup>/début XIX<sup>e</sup>, est. €500–700) φ



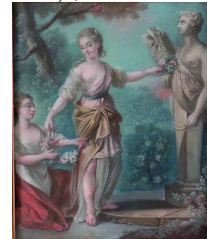
J.9.8128 Famille, pstl (Paris, Drouot, Gros & Delettrez, 3.XII.2007, Lot 50 repr., est. €2000–2500, €2000) φ



J.9.813 Femme et enfant, pstl, 73x59 (Valence, de Lostalot, Dutel, 23.X.2008, repr.) φ



J.9.8132 Scène allégorique: deux femmes avec une statue, guirlande de fleurs, pstl, 54x45 (Lyons-la-Forêt, 28.VI.2009, Lot 14 repr., est. €500–600) φ



J.9.8134 Charité romaine, pstl, 73x60 (Nancy, Nabécour, 28.XI.2009, repr., est. \$1200–1500) [cf. Degeorge] φ



J.9.8136 La frivole visite, Scène galant, pstl, 52x41 ov. (Paris, Drouot, Libert, 4.XII.2009, Lot 11 n.r., XVIII<sup>e</sup>, est. €600–800; Paris, Drouot, Damien Libert, 29.IX.2010, Lot 20 n.r., est. €300–400) [cf. Peters] φ



J.9.8137 Elegantes Paar, pstl, 75x61 (Walldorf, Auktionshaus Walldorf, 22.I.2011, Lot 3951 repr., attr. Tischbein, est. €2200; Boris Wilnitsky, Vienna, attr. Perronneau, c.1775, €15,000) [??attr.] φ



J.9.8138 Jeune mère tenant son enfant, pstl, 62x45 (Toulon, Maunier & Noudel Denau, 24.III.2012, Lot 296 repr., éc. fr. fin XVIII<sup>e</sup>, est. €500–700) φ



J.9.814 Mère et enfant, pstl, 81x65 (Saint-Germain-en-Laye, Alain Schmitz, Frédéric Laurent, 28.XI.2010, Lot 26 repr., est. €1500–2000; Saint-Germain-en-Laye, Alain Schmitz, Frédéric Laurent, 19.II.2012, Lot 10 repr., est. €600–800; Deuil la Barre, Hôtel des ventes de la vallée de Montmorency, 11.XII.2012, Lot 132 repr., est. €600–800) φ



J.9.8142 Dame avec ses deux enfants, pstl/ppr bl., 87x74 (PC 2004; La Baule, Salorges, 10.VIII.2022, Lot 12 repr., est. €400–600) [cf. Mme Therbusch] φ



J.9.8144 Le moine entreprenant, un moine avec une jeune fille tenant un livre, pstl, 29x21 ov. ( ) φ



J.9.8148 Deux amants, pstl, 44x36.5. ( φ



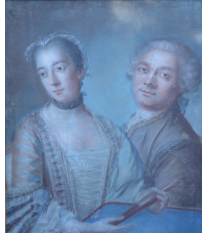
J.9.815 Dame avec ses deux enfants, pstl, 109x85 (PC 2013) [cf. Mme Therbusch] φ



J.9.8152 Père et son fils tenant des livres, pstl/ppr, 58x49 (Dijon-Longvic, Cortot Vregille Bizouard, 7.VII.2012, Lot 102 repr., est. €200–250; Expertissim 2013) φ



J.9.8154 Homme en habit brun avec une femme tenant un éventail, pstl, 73x59 [c.1760] (Aix-en-Provence, Sophie Himbaut, 11.IV.2015, Lot 212 repr., est. €800–1000) φ



J.9.8155 Deux femmes en buste, pstl, 37.2x30 (Paris, Drouot, 7.III.1955, Lot 91, as by Coypel. Fontainebleau, Osenat, 28.V.2017, Lot 156 repr., est. €600–800). Exh.: Greuze 1943, no. 34 φ



J.9.8156 Mère avec son enfant, pstl, 55x43 (Paris, Drouot, Millon, 6.III.2013, Lot 49 repr., attr. Johann Anton de Peters, est. €800–1200; Doullens, Denis Herbette, 5.V.2013, Lot 13 repr., est. €2000–2500; Paris, Drouot, Herbette, 26.VII.2015, Lot 3 repr., est. €1500–2000) [Attr.] φ



J.9.81561 Deux garçons, un bébé et leur serin, pstl/ppr, 53.3x67.9, fin XVIII<sup>e</sup> (Boston, Skinner, 14.VII.2017, Lot 579 repr., est. \$1500–2500) φ



J.9.81562 Homme en habit noir, femme en robe bleue, lisant les Aventures de Télémaque, pstl/ppr, 39.5x42.5, c.1800 (Paris, Drouot, Blanchet, 6.IV.2018, Lot 23 repr., est. €2–3000; Paris, Drouot, Blanchet, 13.XI.2018, Lot 34 repr., est. €1200–1500) φ



J.9.81563 Dame avec un garçon tenant une flûte à bec, pstl, 79x65 ov. (Bruxelles, Cornette de Saint Cyr, 12.X.2020, Lot 4 repr., as XIX<sup>e</sup>, est. €1000–1500, €1820) φ



J.9.81564 Homme en habit bleu avec sa femme dans un salon, pstl, 60.5x50.5 (Paris, Ader, 28.X.2020, Lot 20 repr., as XIX<sup>e</sup>, est. €400–600) φ



J.9.81565 Femme allaitant son enfant, pstl, 65x54 ov. (Versailles, Osenat, 23.II.2025, Lot 59 repr., c.1770, est. €1200–1500) φ





**Religious— museums**

1.9.8159 Sainte Famille avec le petit saint Jean, pstl, 85x65 (Lille, mBA). Lit.: *Revue du Louvre*, 1989, p. 189, fig. 6 φ



1.9.8161 Vierge en prière, pstl/pchm, 40.6x31 (Louvre inv. 3845. Acqu. a.1824; inv. 1815–24, no. 20, Chalcographie royale, anonyme). Lit.: Monnier 1972, no. 13 repr.; Salmon 2018, no. 13 repr. A/r Sassoferrato pnt. (Galerie Liechtenstein) φ



1.9.8163 La Vierge présentant l'Enfant Jésus, pstl, 39x32 (Reims, mBA, inv. 795-1-191. Saisie révolutionnaire; inv. Bergeat 157; non localisé 1992)

**Religious— order of appearance**

1.9.8165 Vierge, pstl (Elisabeth Delafosse, veuve de Jean Forest, peintre du roi; inv. p.m., 3.vi.1717). Lit.: Guiffrey 1883, p. 255

1.9.8166 Vierge, de marbre, petit pstl, 27.1x? (M<sup>re</sup> Paule Dujardin, Paris, rue des deux Portes; inv. p.m., 10.i.1722). Lit.: Wildenstein 1967, p. 67

1.9.8167 Sainte Famille, pstl, sous verre (Mme Charles-Alexandre Leleu, née Maris Dubois, rue Simon Lefranc; inv. p.m., 14.iv.1729, 12 livres). Lit.: Wildenstein 1956, p. 138; Wildenstein 1967, p. 93

1.9.8168 La sainte Vierge et l'Enfant Jésus, pstl (Martine-Josèphe Saille, femme de Guillaume-Joseph Sornin, marchand mercier, rue Coquillière; inv. p.m., 24.i.1738, 6 livres avec deux estampes). Lit.: Wildenstein 1967, p. 122

1.9.8169 Une belle Vierge (De Gravelle; Paris, 26.ii.–3.iii.1753, Lot 213; retiré)

1.9.817 Canané, petit tableau en pstl (Jean-Baptiste Oudry; inv. p.m., 3.v.1755). Lit.: Guiffrey 1884, p. 133 n.r.

1.9.8171 Une vierge, pstl (Charles-Armand-Dominique de Gontaut, 2<sup>e</sup> duc de Biron (1663–1756), maréchal; inv. p.m., 1756, 24 livres with 2 others)

1.9.8172 La fuite en Égypte, pstl (Jean-Baptiste de Mirabeau (1675–1760), secrétaire perpétuel de l'Académie française, inv. p.m., 40 livres). Lit.: Michel de Boislile 1895

1.9.8173 Le massacre des Innocens, pstl (Hyacinthe Collin de Vermont; Paris, 14.xi.1761, Lot 155, 19 livres 4; Aumont)

1.9.8174 Vierge, pstl (Charlotte-Hortense Gaillard de La Menaudière, hôtel de Bracq, quai de la Tournelle, rue des Bernardins, Paris; inv. p.m., 13.ix.1763, AN MC LIV 898). Lit.: Wildenstein 1967, p. 185 n.r.

1.9.8175 La Vierge tenant l'Enfant-Jésus, pstl (hôtel Mazarin, inv. 23.ix.1766, chambre du sieur Druéau, maître d'hôtel de M. de Brunoy). Lit.: Dubois-Corneau 1917, p. 237

1.9.8176 Tête de vierge, pstl 40.6x24.3 (Fleischmann, conseiller privé du Landgrave de Hesse; Strasbourg, 30.ix.1776, Lot 26)

1.9.8177 La Vierge et l'Enfant, pstl, 36.6x25.7 (Paris, Paillet, 15.xii.1777 & seq., Lot 103, 12 livres 4)

1.9.8178 Moïse à demi-corps, pstl (Paris, Magus, Sylvestre, 10.ii.1779 & seq., Lot 265)

1.9.8179 Loth et ses filles, pstl (Paris, Chariot, Paillet, 30.vi.1770, Lot 104, 14 livres 1)

1.9.818 La tête de Jesus-Christ sur le suaire de Véronique; & pendant: 1.9.8181 la Sainte Vierge aux sept Douleurs, pstl (Pierre-François-Vincent, vicomte de Vooght; vente p.m., Bruges, Garemijn, 22–23.v.1782, Lot 113)

1.9.8182 La sainte Vierge avec les mains jointes, pstl, par Mlle \*\*\*, 48.6x32.4, Salon de Lille 1782, no. 94

1.9.81825 La sainte Anne; la Madeleine, 2 pstls sous verre (pères Cordeliers; inv. 17.iii.1790)

1.9.81827 La tour de Babel (pères Cordeliers; inv. 17.iii.1790)

1.9.8183 Tête de Christ, pstl (Carmes; dep.: musée de la rue des Petits-Augustins 1793). Lit.: *Inventaire général des richesses d'art de la France*, 1888, I, p. 94 n.r.

1.9.8184 La Vierge tenant l'Enfant Jésus, pstl (hotel Mazarin, chambre du Sr Druéau, maître d'hôtel de Paris de Montmartel, XVIII<sup>e</sup>). Lit.: Dubois-Corneau 1917, p. 237 n.r.

1.9.8185 Tête de Christ, pstl, 29x21 (Baron Cassel, Paris; seized ERR; Munich CCP, Mü-Nr 10318 1945–47, éc. fr. XVIII<sup>e</sup>)

1.9.8186 Marie-Madeleine au pied de la Croix, cr. clr, 34x24 (Peigné, Nantes. Paris, Drouot, Maigret, 23.iii.2007, Lot 89 repr., entourage de Jean Jouvénat, est. €1200–1500, €12,500) φ

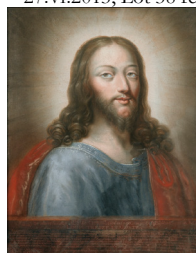


1.9.8188 Vierge à l'enfant, pstl (Guéret, Turpin, 18.xi.2007, Lot 258 repr., XVIII<sup>e</sup>, est. €300–400) φ



1.9.819 Jésus-Christ, pstl, 57x44, inscr. (Madame Victoire; don 1778: Jean-Armand de Bessuejouis de Roquelaure, évêque de Senlis, premier aumônier du roi; don 1783: Couvent

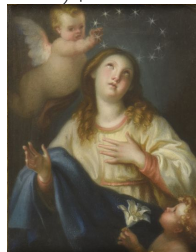
de la Présentation de Senlis. Paris, Sotheby's, 27.vi.2013, Lot 38 repr., est. €4–6000) φ



1.9.8192 Madonne, pstl, 55x42 (PC 2015) φ



1.9.8194 Vierge en extase avec deux anges, pstl, 45x34, cadre XVII<sup>e</sup> (Lyon, De Baecque, 29.vi.2016, Lot 616 repr., XVIII<sup>e</sup>, est. €400–600. Versailles, Chevau Légers, 10.vi.2018, Lot 48 repr., entourage de Mengs, est. €1200–1500) φ



1.9.8195 Suzanne et les vieillards, pstl/ppr, 41.5x52 (Paris, Drouot, Beaussant Lefèvre, 13.xii.2017, Lot 15 repr., XVIII<sup>e</sup>, est. €300–400; Versailles Enchères, 10.iii.2019, Lot 21 repr., éc. fr. XIX<sup>e</sup>, est. €400–500) [cf. Degeorge]φ



1.9.8196 L'ange Gabriel, pstl/ppr, 64x53 (Geneva, Pignet, 10.xii.2018, Lot 3766 repr., est. SwIt300–500) φ



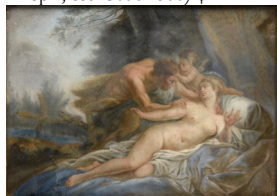
**Mythological – museums**

Deux allegories: 1.9.8197 La réunion de la Lorraine avec la France [Louis XV et Marie Leszczyńska en Minerve]; & pendant: 1.9.8198 la Paix et la Justice, a/r Rosalba, pstl, 68x55 ov. [c.1770] (Nancy, musée Lorrain) [cf. Nicolas-Anne Dubois] φ



**Mythological – order of appearance**

- J.9.8201** Bacchus et Adrienne [Ariadne], ov. , pstl (Natoire; Paris, 11.IX.1751, Lot 223, 250 livres 5 sols avec le lot 232)
- J.9.8202** Repos de Diane, pstl (Natoire; Paris, 11.IX.1751, Lot 226)
- J.9.8203** La Victoire, pstl (Natoire; Paris, 11.IX.1751, Lot 228)
- J.9.8204** Triomphe d'Amphitrite, pstl (Natoire; Paris, 11.IX.1751, 250 livres 5 sols avec le lot 223, Lot 232)
- J.9.8205** Tête d'un Zéphyr, de grosseur naturelle, pstl (Antoine-Joseph Dézallier d'Argenville, vente p.m., Paris, Remy, 3.III.1766 & seq., Lot 71)
- J.9.8206** Jupiter; & pendant: **J.9.8207** Danaë, pstl (Paris, Hazé, 22.VII.1779, Lot 80)
- J.9.8208** Démocrite; & pendant: **J.9.8209** Héraclite, pstl, 24.4x19 (Pierre-François-Vincent, vicomte de Vooght, grand-bailli de Bruges; vente p.m., Bruges, Garemijn, 22–23.V.1782, Lot 34)
- J.9.821** Hercule et Omphale, grande composition, pstl, 46x62.3 (Paris, Le Brun, 25.XI.1782, Lot 296) [cf. Hallé; sizes differ]
- J.9.8211** Léda; & un autre, pstl (Delorme; Paris, Bréard, Guérin, 30.I.1797, Lot 22)
- J.9.8212** Hercule et Omphale, pstl (Paris, Paillet, 27.III.1798 & seq., Lot 90)
- J.9.8213** Bacchante et Amour, pstl, rnd. (vente 1895, H72). Lit.: Mireur [cf. Natoire, but dimensions differ]
- J.9.82135** Pomona; & pendant: **J.9.82136** Fortune, pstl, 61x96.5 (Sir Edward Colebrooke, Stratford House; London, Phillips Son & Neale, 14–17.XII.1908, Lot 662/662 n.r., £15 each)
- J.9.8214** Triumph of Amphitrite, pstl, 35.5x26.5 ov. (A. Smith, 1 Grafton Street, London, dealer; sale p.m., London, Christie's, 13.III.1911, Lot 13, 2 gns; Upperton)
- J.9.8215** Le char de Flore, pstl/ppr beige, 29x26 (Paris, PIASA, 10.XII.2003, Lot 25 n.r., Éc. fr. c.1700, est. €1200–1500)
- J.9.82151** Nymph surprise par un satyre, pstl, 31x42 (Lyon, De Baecque, 19.VI.2018, Lot 400 repr., est. €400–600) φ



**Still life, animals &c. – museums**

- J.9.8217** Nature morte: raisins et pain, pstl, 1771–73 (Algiers, mBA. Paris, Charpentier, 12.VI.1953, Lot 40 repr., as Liotard). Lit.: Bloch 1975, p. 309 repr.; L&R 285 repr., all as Liotard; R&L R85, fig. 828 [cf. Berjon; Vispré] φ



- J.9.8219** Comptoir avec fruits, pstl/ppr, 59.3x52.5 (Lyon, mAD, inv. SN 5458, dessin de l'école Bergeret) φ

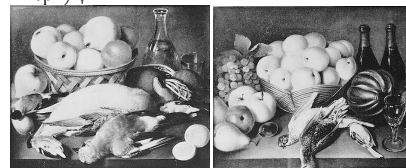


**Still life, animals &c. – order of appearance**

- J.9.822** Deux tableaux de fleurs, pstl (Jacques Boucher, bourgeois de Paris; inv. p.m., 10.IX.1718, P° 3)
- J.9.8221** Perdrix, pstl (Jacques Boucher, bourgeois de Paris; inv. p.m., 10.IX.1718, P° 3)
- J.9.8222** Chien sur un cerceau, pstl (Mme Jean Hery, née Marie-Jeanne Loyson, inv. p.m., 5.III.1749, 15 livres with another). Lit.: Wildenstein 1956, p. 138; Wildenstein 1967, p. 159
- J.9.8223** Tableau de fleurs, pstl (Natoire; Paris, 11.IX.1751, Lot 231, 18 livres; Joullain)
- J.9.8224** Un pot de fleur, pstl, 70.2x51.3 (Cottin; Paris, Grignard, Helle et Glomy, 27.XI.–22.XII.1752, Lot 385, 48 livres 19 sols; ?Rognier/?Ragnier)
- J.9.82245** Trois tableaux de fleurs, pstl (François-Joseph Marteau; inv. p.m., 4.IV.1757)
- J.9.8225** Un harent, tranche de cabilliau, & plusieurs harens dorés, pstl (Joseph Marie Le Febvre; vente p.m., Bailleur, 3.VI.1771, Lot 274)
- J.9.8226** Quatre tableaux de fruits, 35.1x43.3, peints tant sur toile, bois, que pstl (Paris, Dufrancastel, 28–30.I.1772, Lot 43, 30 livres)
- J.9.8227** Quatre pots de fleurs peints sur vélin, peints tant sur toile, bois, que pstl (Paris, Dufrancastel, 28–30.I.1772, Lot 44, 24 livres)
- J.9.8228** Six tableaux représentant des fruits, insectes & fleurs, peints tant sur toile, bois, que pstl, 21.6x16.2 (Paris, Dufrancastel, 28–30.I.1772, Lot 49, 9 livres 5 sols)
- J.9.8229** Des fleurs dans des vases, petit tableau, pstl, ov. (M.L.C. de D. [le comte de Dubary]; Paris Remy & Lebrun, 21.XI.1774 & seq., Lot 134, 21 livres)
- J.9.823** Une bouteille, un verre rempli de vin, un pain & un pot-à-l'eau, pstl (Jombert père; Paris, Joullain, 15.IV.1776 & seq., Lot 244)
- J.9.8231** Deux petits tableaux de fruits, pstl (François, architecte; Paris, Sérot, Glomy, 19.IV.1777, Lot 8)
- J.9.8232** Des Prunes dans une jarre, des échaudés sur un rebord de pierre; & pendant: **J.9.8233** des pêches dans un panier, & deux petits pains, pstl, 32.5x40.6 (M. Fredi; vente p.m., Paris, Gros, Joullain, 28.III.1778, Lot 21)
- J.9.8234** Corbeille remplie de différentes fleurs et plumes naturelles (marquis de Marigny; inv. p.m., no. 810; Paris, hôtel de Ménars, 16.III.–29.IV.1782, Lot 156)
- J.9.8235** Un panier de grosses pêches, prunes et noix, pstl, 54.1x46 (marquis de Marigny; Paris, hôtel de Ménars, Basan, Joullain, 16.III.–29.IV.1782, Lot 157) [cf. Liotard]
- J.9.8236** Des fruits, pstl (Pierre-François-Vincent, vicomte de Vooght, grand-bailli de Bruges;

vente p.m., Bruges, Garemijn, 22–23.V.1782, Lot 137)

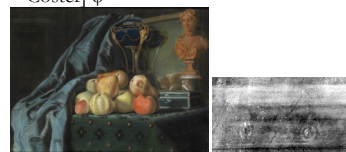
- J.9.8237** Des chiens, 2 pstls (Pierre-François-Vincent, vicomte de Vooght; vente p.m., Bruges, Garemijn, 22–23.V.1782, Lot 141)
- J.9.8238** Un chien blanc, assis sur un coussin rouge (Pierre-François-Vincent, vicomte de Vooght; vente p.m., Bruges, Garemijn, 22–23.V.1782, Lot 142)
- J.9.8239** Des fruits, & fleurs, 2 pendants, pstl (Pierre-François-Vincent, vicomte de Vooght; vente p.m., Bruges, Garemijn, 22–23.V.1782, Lot 145)
- J.9.824** L'oiseau cacajou, pstl (Pierre-François-Vincent, vicomte de Vooght; vente p.m., Bruges, Garemijn, 22–23.V.1782, Lot 158)
- J.9.8241** Un lièvre mort, pstl (Pierre-François-Vincent, vicomte de Vooght; vente p.m., Bruges, Garemijn, 22–23.V.1782, Lot 170)
- J.9.8242** Groupe de fleurs dans un vase posé sur une table de marbre: à côté se voit un nid d'oiseaux, pstl, 56.8x46 (de La Borde; Paris, Boileau, Paillet, 16.V.1783, Lot 63, 100 livres; Boileau)
- J.9.8243** Un chien, pstl (Auguste-Louis, marquis de Rossel de Cergy, Paris Blanc (Jean Gabriel), Regnault Delalande (François Léandre), 21–22.VII.1803, Lot 6, part, H14.10; Datte)
- J.9.8244** Nature morte: Deux canards, une corbeille remplie de pommes et de poires, un citron, des légumes, une caraffe et un verre sur une table; & pendant: **J.9.8245** corbeille de pêches, des raisins, des pommes, des oiseaux, des melons, deux bouteilles de vin bouché et un verre, voisinant sur une table, pstl, 48x59 (S. Moos-Danto, antiquaire; Geneva, Galerie Moos, Ch.-D. Cosandier, 8–9.XII.1933, Lot 34 repr.) φ



- J.9.8248** Nature morte, pstl, 16x20 (Paris, Drouot Rive Gauche, Rogeon, 25.IV.1979, H3800)
- J.9.8249** Nature morte à la brioche, pstl, 43.5x35.5 ov. (Paris, Beaussant-Lefèvre, 8.VI.2005, Lot 15 repr., est. €1500–2000) [cf. Vallayer-Coster] φ



- J.9.8253** Nature morte, pstl/ppr, 48x65.2, sd & illisible/?1770 (Paris, Sotheby's, 20.X.2005, Lot 42 repr., est. €4–6000, €16,800. Jean-François Heim, Paris, 2007) [cf. Mme Vallayer-Coster] φ



- J.9.8259** Nature morte aux pêches et raisins, pstl, 24x29 (Paris, Tajan, 16.VI.2015, Lot 71 repr., éc. fr. c.1800, entourage de F.-X. Vispré, est. €800–1200) φ



J.9.82591 Nature morte aux poires, pstl/pchm, 38.7x50.2 (PC; London, Bonhams, 25.X.2017, Lot 252 repr., éc. fr. c.1800, entourage de Berjon, est. £2–3000) φ



J.9.82592 Nature morte avec oranges, citrons, pêches, amandes, corbeilles, porcelaine, pstl/pchm, 36.9x48 (London, Sotheby's, 2.V.2018, Lot 176 repr., est. £6–8000; James Mitchell, exh. Masterpiece Fair, .VI.2018, as c.1820; London, Chiswick Auction, 17.III.2020, Lot 40 repr., Éc. fr. c.1800, est. £3–4000)φσ



J.9.82593 Nature morte aux pêches et raisins, pstl, 37.5x44.5, inscr. "J E Liotard" (PC 2018; Lyon, De Baeque, 30.XI.2018, Lot 23 repr., éc. fr., début XIX<sup>e</sup>, est. €200–400) φ



**Landscape, pastoral etc. – museums**

J.9.8262 Scène pastorale, pierre noire, pstl/ppr bl., 18x22.5 ov. (Louvre inv. RF 24. Legs Louis-Marie Lanté (1789–1871) 1873). Exh.: Paris 2018. Lit.: Monnier 1972, no. 133; Salmon 2018, no. 152, ?Caresme; [Jeffares 2018g](#); Jeffares 2018m [cf. Caresme a.2011] φ



J.9.8264 Éruption du Vésuve du 14 décembre 1776, pstl, 38.5x51 (Toulouse, musée des Augustins, inv. RO 922. François-Joachim de Pierre de Bernis; saisie révolutionnaire, 1794.2). Lit.: Cats. musée, 1805, no. 94; 1806, no. 94; 1813, no. 106; 1818/1820, no. 108/109; 1828, no. 118/119; 1920, no. 922; Lamouzèle 1909, no. 51/52; *Bulletin municipal*, .III.1936, no. 921. Éc. fr. ou italienne? φ



Photo courtesy musée des Augustins

J.9.8267 Éruption d'un volcan, pstl, 38.7x50 (Toulouse, musée des Augustins, inv. RO 921. François-Joachim de Pierre de Bernis; saisie révolutionnaire, 1794.2). Lit.: Cats. musée, 1805, no. 94; 1806, no. 94; 1813, no. 106; 1818/1820, no. 108/109; 1828, no. 118/119; 1920, no. 921; Lamouzèle 1909, no. 51/52; *Bulletin Municipal*, .III.1936, no. 923. Éc. fr. ou italienne? φ

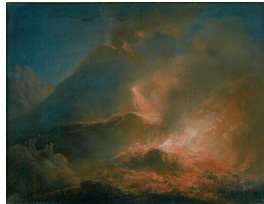


Photo courtesy musée des Augustins

J.9.827 Chien jouant avec un jeu de cartes, pstl, 41x51 (Paris, Drouot, Ader, Picard, Ader, Tajan, 11.II.1972, Éc. fr. XVIII<sup>e</sup>, fr5000)

**Landscape, pastoral, etc. – order of appearance**

J.9.8271 Paysage, pstl (François Berger; inv. p.m., 1.XII.1747, no. 24, 6 livres). Lit.: Bailey 1998, p. 398 n.r. [cf. Lemoyné]

J.9.8272 Vûës et marines, pstl, Salon de Toulouse 1758, no. 45–49 (M. Hardy, Ingénieur, 1758)

J.9.8273 Vingt paysages, tant à la plume qu'au pstl ( (Paris, Remy, 17.IV.1769 & seq., Lot 383 part, 5 livres 19; Alliet)

J.9.8274 Quatre paysages, peints tant sur toile, bois, que pstl, 9.5x12.1 (Paris, Dufrancastel, 28–30.I.1772, Lot 48, 11 livres

J.9.8275 Petit paysage, pstl à la gouasse ([Le Hardy de Farnars, Valenciennes; Paris, Dufresne, 19.XI.1772, Lot 67, 27 livres 9 sols)

J.9.8276 Deux paysages, pstl (Paris, Paillet, 15.XII.1777 & seq., Lot 310, 27 livres 3)

J.9.8277 La Promenade des Tuileries au clair de la lune; on voit sur le devant un jeune Officier avec deux femmes, pstl, 28.5x36.6 (duc de Cayls; Paris, Commandeur, Joullain, 11.XII.1783 & seq., Lot 44, 14 livres 5)

J.9.8278 Paysage, pstl (Dominique Pineau, directeur de l'Académie de Saint-Luc; vente p.m., Saint-Germain-en-Laye, Saugrain, 28.III.1786, 3 livres 1; dame Bernardin). Lit.: Biais 1892, p. 151

J.9.8279 Deux paysages, dans l'un on y voit une rivière et un moulin à eau avec de jolies fabriques, et plusieurs figures enrichissent ce morceau; & pendant: J.9.828 paysage avec une rivière, un pigeonnier et des figures, pstl (marquis de Livois; Angers, cat. Sentout, 1791, Lot 312)

J.9.8281 Les Rendez-vous, d'élégants personnages se promènent, au clair de lune, dans un parc à la française, orné de statues, pstl, 28x37 (Victorien Sardou; Paris, Georges Petit, 27–29.IV.1909, Lot 158 n.r.)

J.9.8282 Berger, bergère et animaux dans la montagne, pstl, 50x36, sd "F.C. 1780" (Raphaël Garreta; vente p.m., Rouen, Hôtel des ventes, M<sup>e</sup> Boivin, 16–17.III.1931, Lot 69 n.r., fr690)

J.9.8283 La chaumière, pstl, 52x74 (Paris, Drouot, Ader, 10.XII.1943, Lot 9 n.r., genre de Pillement)

J.9.82835 J.9.82836 [olim J.46.3757] Deux paysages avec bergère, enfants, pstl, 68.6x58.4 (Bern, Galerie Dobiaschofsky, 24.X.1978, Lot 503/504 repr., as by La Tour, Swfr4,500) [??attr.; follower of Boucher] φv



J.9.8284 River landscape with peasants seated by a waterfall, pstl, 45.5x57.3 (London, Sotheby's, 3.IV.1995, Lot 45 n.r., follower of Pillement, est. £1200–1500)

J.9.8285 Landscape with peasants and animals; & pendant, pstl, 25.6x35.2 (London, Sotheby's, 16–17.IV.1997, Lot 297 repr./n.r., attr. Pillement, est. £1500–2000) φ



Photo courtesy Sotheby's

J.9.8288 Deux études de paysages, pstl/carton (Paris, Lafon, 20.IX.2006, Lot 39 n.r., Éc. fr.)

J.9.8289 Boote auf einem Fluß mit antiker Stadt im Hintergrund, pstl/ppr, 13.7x21.2 (Vienna, Dorotheum, 17.X.2007, Lot 127 repr., circle of Hubert Robert, est. €800–1200) φ



J.9.8291 Pêcheurs en difficulté près des récifs, une nuit d'orage, pstl, 43.5x56 (Nantes, Talma, 9.VII.2009) φ



J.9.8293 Le repos des bergers; & pendant: J.9.8294 Le passage du gué, pstl, 48x58 (Paris, Drouot, Binoche, Giquello, 26.XI.2010, Lot 34 repr., est. €2–2500) φ



J.9.8296 Paysage avec vaches et bergers, pstl/ppr, 50x59 (PC 2015; Paris, Drouot, Doutrebente, 26.VI.2015, attr. Jean-Baptiste Huet) φ



J.9.8298 Jeune pêcheur dans un paysage, pstl, 32x40 (Belgian PC; Paris, Drouot, Millon, 27.III.2015, Lot 13 repr., est. €400–500; Paris, Drouot, Millon, 16.XII.2016, Lot 329 repr., est. €120–150). ?A/r Boucher φ



#### Miscellaneous – museums

J.9.8301 Étude d'un bras gauche, pstl/ppr bl., 23x32 (Louvre inv. RF 16 R) φ



#### Miscellaneous – order of appearance

J.9.8304 Pastels (Louis de Namur, peintre; inv. p.m., 4.X.1693). Lit.: Guiffrey 1883, p. 169  
 J.9.8305 Testa di pastella, pstl (Annibale Ranuzzi, Bologna, inv. 19.IV.1698)  
 J.9.8306 Portrait, pstl (Cinchamp, inv. 1706). Lit.: Wildenstein 1956, p. 138  
 J.9.8307 Les Quatre Éléments, pstls, sans bordures (Jean I Berain; inv. p.m., 5.III.1711, 50 livres). Lit.: Weigert 1937, II, p. 315  
 J.9.83075 Teste, pstl (François Girardon, sculpteur du roi; inv. p.m., 28.VIII.1713)  
 J.9.8308 Tableaux, pstl (Charlemagne Gaudet, conseiller du roi; inv. p.m., 10.IX.1718)  
 J.9.8309 Portrait, pstl (Geneviève Gervais, veuve de Bertrand de Champenois, contrôleur des trésoriers des chevaux-légers et mousquetaires du roi, inv. p.m., 5.VI.1732)  
 J.9.831 Tableaux anonymes peints sur toile, sur bois, sur cuir ou au pstl (Jeanne-Marie Colbert, duchesse de Chevreuse; inv. p.m., 2.VII.1732)  
 J.9.8311 Un tableau en pastel (chanoine Pierre-Maurice Haranger; inv. p.m., 17.V.1735, no. 85). Lit.: *Revue de l'art*, 1985/1, pp. 62ff  
 J.9.8312 Tableau, pstl (Françoise-Élisabeth Helyot, veuve de Pierre Bonnet Bourdelet, premier médecin de la duchesse de Bourgogne, Palais-Royal; inv. p.m., 20.III.1737). Lit.: Wildenstein 1967, p. 115  
 J.9.8313 23 petits tableaux tant estampes que dessins et pastels (Philippe-Louis Compagnon-Desplaces, graveur; inv. p.m., 18.II.1739. Legs: Philippe Cayeux, sculpteur)  
 J.9.8314 Deux petits portraits, pstl (Jean Lefèvre, tapissier aux Gobelins; inv. p.m., 14.IX.1739). Lit.: Guiffrey 1883, p. 368  
 J.9.8315 Vieille, pstl (Bourassé, inv. 1740). Lit.: Wildenstein 1956, p. 138  
 J.9.8316 Six tableaux portraits au pastel (André-Charles II Boulle; inv. p.m., 6.IX.1745). Lit.: Jean-Pierre Samoyault, *André-Charles Boulle et sa famille: nouvelles recherches, nouveaux documents*, Geneva, 1979, p. 193  
 J.9.8317 Pastels (Marie-Geneviève de Montlezun de Bezemeau, duchesse de Saint-Aignan; inv. p.m., 6.XII.1745). Lit.: Rambaud 1971, II, p. 926  
 J.9.8318 Portrait, pstl (Laudunirey, inv. 1747). Lit.: Wildenstein 1956, p. 138  
 J.9.8319 Portrait, pstl (Mme Jean Hervy, née Marie-Jeanne Loyson, inv. p.m., 5.III.1749, 15

livres with another). Lit.: Wildenstein 1967, p. 159  
 J.9.832 Portrait, pstl, ov. (Claudine Brigandet de Toisy, inv. p.m., 14.III.1749). Lit.: Wildenstein 1967, p. 160  
 J.9.8321 Portrait, pstl (Dusault, inv. 1750). Lit.: Wildenstein 1956, p. 138  
 J.9.8322 Deux pstls, ov. (Natoire; Paris, 11.IX.1751, Lot 181, 48 livres)  
 J.9.8323 Une chanteuse & [?], 2 pstls (Natoire; Paris, 11.IX.1751, Lot 220, 250 livres; Joullain)  
 J.9.8324 Pastel (Natoire; Paris, 11.IX.1751, Lot 224, 124 livres)  
 J.9.8325 Deux pendants a/r Rubens et Wandick, pstl (Natoire; Paris, 11.IX.1751, Lot 227, 60 livres; Devins)  
 J.9.8326 Portrait, pstl (Cailly, inv. 1752). Lit.: Wildenstein 1956, p. 138  
 J.9.8327 Six portraits pstls, non décrits (Charles Boulle, ébéniste du roi; inv. p.m., 19.VI.1754, 6 livres). Lit.: Guiffrey 1884, p. 198 n.r.; Jean-Pierre Samoyault, *André-Charles Boulle et sa famille*, Geneva, 1979, p. 193  
 J.9.8328 [Deux] tableaux, pstl, de différentes grandeurs (M. de Klenglin, conseiller d'État; vente p.m., Strasbourg, 18.XI.1754, Lot 168)  
 J.9.8329 Huits portraits, pstl (Jean-Charles Garnier d'Isle; inv. p.m., 12.XII.1755). Lit.: Guiffrey 1884, p. 220 n.r.  
 J.9.833 Portraits, pstl, Salon de Toulouse 1755, nos. 55, 56 (M. Dejean, receveur des decimes)  
 J.9.83305 Deux pstls (François-Joseph Marteau; inv. p.m., 4.IV.1757)  
 J.9.8331 Deux belles têtes, pstl (Coucicault, etc.; Paris Remy, 27.II.1758, Lot 20, 3 livres 1 sol; [Pierre] Remy)  
 J.9.8332 Portrait, pstl, Salon de Toulouse 1759, no. 137 (François Vaissière, maître en chirurgie, rue du Cheval Blanc, Toulouse, 1759). Lit.: Mesuret 1972  
 J.9.8333 Tableau, pstl (Hyacinthe Collin de Vermont; Paris, 14.XI.1761, Lot 156, 36 livres 1; de Loo, Bruxelles)  
 J.9.8334 Quatre enfants, pstl/bois (Edmé Bouchardon, sculpteur ordinaire du roi; inv. p.m., 27.VII.1762). Lit.: Guiffrey 1884, p. 312 n.r.  
 J.9.8335 Plusieurs têtes, pstl (Paris, Helle, Remy, 13–22.XII.1762, Lot 61 part, 6 livres 2; Le Clair)  
 J.9.8336 Plusieurs têtes, pstl (Paris, Helle, Remy, 13–22.XII.1762, Lot 62 part, 4 livres; Le Clair)  
 J.9.8337 Portrait, pstl (Cléret; Paris, 1763, Lot 16 part, 4 livres 10 with Lot 115)  
 J.9.8338 Tête de fantaisie, pstl (Paris, Amancourt, 29.III.1763, Lot 70, 6 livres)  
 J.9.8339 Deux portraits, pstl, Salon de Toulouse 1763, no. 61 (Isidore de Poulhariez, baron de La Réole, conseiller au parlement de Toulouse, 1763). Lit.: Mesuret 1972  
 J.9.834 Tête, pstl (Claude-Louis d'Aviler, architecte; inv. p.m., 14.IX.1764). Lit.: Guiffrey 1884, p. 133 n.r.  
 J.9.8341 Plusieurs têtes, pstl (Doublot; Paris, Joullain, 1764, Lot 68 part)  
 J.9.8342 L'Amitié; & pendant: J.9.8343 la Concorde. pstl (Paris, Le Brun, 13.V.1765, Lot 139, 119 livres with Lot 140)  
 J.9.8344 Portrait, pstl, Salon de Toulouse 1766, no. 104 (M. Brondes 1766). Lit.: Mesuret 1972, no. 1490  
 J.9.8345 6 portrait étrangers, huile, pstl (château de Brunoy, inv. 23.IX.1766, salon, premier étage). Lit.: Dubois-Corneau 1917, p. 155  
 J.9.8346 Deux portraits, pstl (Guillaume Dupré, maître sculpteur; inv. p.m., 2.II.1767). Lit.: Guiffrey 1884, p. 395 n.r.

J.9.8347 Deux portraits, pstl (Laurent Cars, graveur; inv. p.m., 14.IV.1771). Lit.: Guiffrey 1885, p. 5 n.r.  
 J.9.83475 Douze différens portraits, pstl, partie sont sous glace, les autres verre blanc, avec bordures dorées (Guillaume du Tillot, marquis de Félin; Paris, rue de la Ville-l'Évêque, Guilleaumont, Paillet, 27.III.1775, Lot 132: divisés [prices between 12 livres and 41]  
 J.9.8348 Deux portraits, pstl (Quentin-Claude Pitoin, sculpteur; inv. p.m., 1777). Lit.: Guiffrey 1885, p. 74 n.r.  
 J.9.8349 Trois portraits, pstl, par une Demoiselle de cette ville, Salon de Toulouse 1766, nos. 44–46 (M. Parent)  
 J.9.835 Portrait, pstl, Salon de Toulouse 1766, no. 104 (M. Brondei).  
 J.9.8351 Plusieurs portraits d'hommes & de femmes, pstl (Graf Cobenzl; Bruxelles, 2–30.IV.1770, Lot 81)  
 J.9.8352 Portrait, pstl, Salon de Toulouse 1770, no. 65, par "une amatrice" (M. Guy, trésorier de France, 1770)  
 J.9.8353 Portrait, pstl, cop., Salon de Toulouse 1770, no. 66, par "une amatrice" (M. Guy, trésorier de France, 1770)  
 J.9.8354 Deux belles têtes (Paris, 15–21.II.1771, Lot 278, 18 livres)  
 J.9.8355 Tableau peint en pastel (Joseph-Marie Le Febvre, de la Basse Boulogne; vente p.m., Bailleul, Thomas François Walwein, 3.VI.1771 & seq., p. 24, Lot 284)  
 J.9.8356 Une académie, pstl (Brandlet; Bruxelles, 16–17.VII.1771, Lot 66, 2 f)  
 J.9.8357 Plusieurs morceaux, pstl (M. Benoist Audran, graveur; vente p.m., Paris, Joullain fils, 30.III.1772 & seq., Lot 207 part)  
 J.9.8358 Quelques portraits (abbé Demée ou Dumée; Paris, Joullain, 11–12.VI.1772, Lot 22, 38 livres 16)  
 J.9.8359 Neuf académies dont plusieurs au pstl (M. De \*\*\*; Paris Chariot, Remy, 19.II.1774 & seq., Lot 273)  
 J.9.836 Quatre portraits (M. Maupetit; Paris Brisse, Prault & Joullain, 18.VII.1774 & seq., Lot 38, part, 2 livres 12 sols)  
 J.9.8361 Douze différens portraits (marquis de Félin; vente p.m., Paris, Guilleaumont, Paillet, 27.III.1775, Lot 133)  
 J.9.8362 Plusieurs jolis pstls (Paris, Piauger, 11.III.1776, Lot 26)  
 J.9.8363 Trois têtes, pstl/ppr (Lille, 14.X.1776 & seq., Lot 1386, 1 livre 12; Jorre)  
 J.9.8364 Plusieurs tableaux, pstl (M. Fournelle; Paris, Joullain, 14.X.1776 & seq., Lot 46)  
 J.9.8365 Portrait, pstl, Salon de Toulouse 1777, no. 109 (M. Robert, Libraire)  
 J.9.8366 Portrait, pstl, par M... Élève de M. Latour, Salon de Toulouse 1777, no. 222 (marquis de Marmiesse)  
 J.9.83661 Deux pastels (Louis-François de Bourbon, prince de Conti; Paris, Remy, 8.IV.–6.VI.1777, additions, 9<sup>e</sup> vacation, 49/1 livres)  
 J.9.83662 Pastel (Louis-François de Bourbon, prince de Conti; Paris, Remy, 8.IV.–6.VI.1777, additions, 9<sup>e</sup> vacation, 32 livres)  
 J.9.83663 Pastel (Louis-François de Bourbon, prince de Conti; Paris, Remy, 8.IV.–6.VI.1777, additions, 9<sup>e</sup> vacation, 18/1 livres)  
 J.9.8367 Plusieurs tableaux, pstl (François-Balthazar Dangé; Paris, Simoneau, Remy, 7.II.1778, Lot 14)  
 J.9.83675 17 pastels, quelques uns d'après Greuze (Pierre-Joachim Lépinette, chevalier Le Mairat, inv. p.m., 8.VII.1778, 35 livres). Lit.: Jean Chagniot, *Paris et l'armée au XVIII<sup>e</sup> siècle: étude politique et sociale*, 1985, p. 661  
 J.9.8368 Deux petits pstls (Paris, 20.V.1778 & seq., Lot 145)

- 1.9.8369 Différentes têtes de fantaisie, pstl (Paris, Chariot, Paillet, 30.XI.1778 & seq., Lot 113 part, 12 livres, for Lots 110–114)
- 1.9.837 Plusieurs sujets, portraits & têtes au pstl (Mairat, lieutenant colonel d'infanterie; Paris, Masson, Hayot de Longpré, Joullain, 21.XII.1778 & seq., Lot 5)
- 1.9.8371 Trois têtes en pastel sous verre blanc avec cadre de bois doré; dix autres petits tableaux de pastel fixés sous verre avec bordure dorée (Claude Bourgelat; inv. p.m., 3.I.1779)
- 1.9.8372 Deux portraits, pstl, sous verre, bordure dorée (François Fleury, marchand tapissier, rue des Saints Pères; inv. p.m., 19.I.1779). Lit.: Wildenstein 1967, p. 197
- 1.9.8373 Tête, pstl (Paris, Leblanc, Hazé, 3.II.1779 & seq., Lot 84)
- 1.9.8374 Quatre enfants, petits tableaux, pstl (François Fontaine, marquis de Cramayel, Paris, rue du Sentier; inv. p.m., 4.V.1779, item 14; Jean-François de Cramayel)
- 1.9.8375 Trois tableaux, pstl (François Fontaine, marquis de Cramayel, Paris, rue du Sentier; inv. p.m., 4.V.1779, item 16; Jean-François de Cramayel)
- 1.9.8376 Cinq pstl, sous verre (François Fontaine, marquis de Cramayel, Paris, rue du Sentier; inv. p.m., 4.V.1779, item 20; Jean-François de Cramayel)
- 1.9.8377 Quatre tableaux, pstl (François Fontaine, marquis de Cramayel, Paris, rue du Sentier; inv. p.m., 4.V.1779, item 22; Jean-François de Cramayel)
- 1.9.8378 Deux morceaux, pstl (Paris, Chariot, Paillet, 7.VI.1779, Lot 42)
- 1.9.8379 2 pstls (M. Poullain, receveur général des domaines du roi; vente p.m., Paris, Langlier, Le Brun, Julliot fils, 15–21.III.1780, Lot 125 part, 67 livres; Le Brun)
- 1.9.838 Deux tableaux, pstl, "par un disciple de M. Boucher" (Paris, Copreaux, 20.III.1780, Lot 55)
- 1.9.8382 Pastel dans le goût Ostade, 62x57 (prince Charles de Lorraine; inv. p.m., 6.X.1780, no. 4, 11 livres)
- 1.9.8383 Paysage avec figures, pstl, 32x33 (prince Charles de Lorraine; inv. p.m., 6.X.1780, no. 5, 10 livres)
- 1.9.8384 Paysage avec des figures, pstl, 46x54 (prince Charles de Lorraine; inv. p.m., 6.X.1780, no. 8, 7 livres)
- 1.9.8385 Pastel, 30x24 (prince Charles de Lorraine; inv. p.m., 6.X.1780, no. 11, 6 livres)
- 1.9.8386 Pastel, 30x24 (prince Charles de Lorraine; inv. p.m., 6.X.1780, no. 12, 6 livres)
- 1.9.8387 Pastel, 27x19 (prince Charles de Lorraine; inv. p.m., 6.X.1780, no. 13, 3 livres)
- 1.9.8388 Sujet de musique, pstl par Mlle \*\*\*, 48.6x37.8, Salon de Lille 1782, no. 96
- 1.9.8385 Pastel (Étienne-Nicolas Dutartre de Bourdonné (–1782), trésorier receveur général et payeur des rentes du Clergé; inv. p.m., 25.II.1782, anon., "deux pastels dont le portrait de Crébillon [1.46.19247]", 48 livres with three other pictures). Lit.: Huchet de Quénetain & Weil-Curiel 2020, p. 395, n.92
- 1.9.8389 Deux têtes, représentants des Vertus cardinales, pstl (Pierre-François-Vincent, vicomte de Vooght; vente p.m., Bruges, Garemijn, 22–23.V.1782, Lot 56)
- 1.9.839 Deux têtes, pstl (Pierre-François-Vincent, vicomte de Vooght, grand-bailli de Bruges; vente p.m., Bruges, Garemijn, 22–23.V.1782, Lot 57)
- 1.9.8391 Une tête, pstl, ov. (Pierre-François-Vincent, vicomte de Vooght; vente p.m., Bruges, Garemijn, 22–23.V.1782, Lot 136)
- 1.9.8393 Deux portraits, pstl, Salon de Toulouse 1784, no. 102 (Jean Castillon, de l'Académie des Jeux Floraux 1784). Lit.: Jeffares 2006, as by Castillon [?]
- 1.9.8394 Portrait, pstl, Salon de Toulouse 1784, no. 128 (M. Caperan 1784)
- 1.9.8395 Six têtes, pstl (le marquis de Montmorency-Laval; vente p.m., Paris, hôtel de Bullion, Paillet, 5–8.IV.1784, Lot 53 part, 15 livres 1)
- 1.9.8396 Chérubins, pstl/ppr gr., 24.3x32.5 (Paris, Martin Laporte, 11–13.XI.1784, Lot 151 part)
- 1.9.8397 Plusieurs têtes de fantaisie, pstl (Tronchain, trésorier du Marc d'or [Louis-François Tronchin (1743-1784)]; Paris, Chariot, Paillet, 10.II.1785 & seq., Lot 67)
- 1.9.8398 Vingt-quatre bustes, non décrits, pstl (Charles, comte de Prol; Antwerp, 23.VII.1785, Lot 31–54, 40.07 livres)
- 1.9.8399 Pastels de différentes formes (Auguste-Gabriel Godefroy; Paris, Le Brun, 15–19.XI.1785, Lot 164 part, 161 livres)
- 1.9.840 Deux têtes par Mlle \*\*\*, Salon de Lyon 1786, no. 33
- 1.9.8401 Deux têtes, pstl, ov. (Dominique Pineau, directeur de l'Académie de Saint-Luc; vente p.m., Saint-Germain-en-Laye, Saugrain, 28.III.1786, 50 livres 10; Feuillet). Lit.: Biais 1892, p. 150
- 1.9.8402 Tête, pstl (Dominique Pineau, directeur de l'Académie de Saint-Luc; vente p.m., Saint-Germain-en-Laye, Saugrain, 28.III.1786, 3 livres 4; Gérard). Lit.: Biais 1892, p. 150
- 1.9.8403 Deux têtes, pstl, par un artiste moderne (Paris, Paillet, 31.I.1787, Lot 77)
- 1.9.8404 Tête, pstl, copie a/r n/k (de Montullé; Paris, Paillet, 19.XI.1787 & seq., Lot 88, 50 livres 1)
- 1.9.8405 Quatre portraits, pstl, par un amateur, Salon de Toulouse 1787, no. 122 (Mlle Ventach 1787)
- 1.9.8406 Deux têtes de fantaisie, pstl (Paris, André, Paillet, 3.III.1788 & seq., Lot 36 part)
- 1.9.8407 Plusieurs pstl (Paris, Lebrun, 16.III.1789, Lot 34 part)
- 1.9.8408 Dix sujets et portraits, pstl (Paris, Brusley, Regnault, 14.IV.1788 & seq., Lot 35, 66 livres 3)
- 1.9.8409 Cinq tableaux, pstl, 40.6x48.6, a/r le Prince, Zuccatelly, Claude le Lorrain [sic] & autres (Paris, Brusley, Le Brun, 15.IV.1789 & seq., Lot 164)
- 1.9.841 Une vingtaine de tableaux, pstl (Jacques Charlier, peintre; Paris, Boileau, Paillet, 7.IV.1790 & seq., Lot 15)
- 1.9.8411 Dix-huit têtes, portraits, & études peintes à l'huile & au pstl (Jacques Charlier, peintre; Paris, Boileau, Paillet, 7.IV.1790 & seq., Lot 109)
- 1.9.8412 Différents tableaux au pastel & en miniatures, la plupart d'après M. Charlier (Jacques Charlier, peintre; Paris, Boileau, Paillet, 7.IV.1790 & seq., Lot 115)
- 1.9.8413 Portrait, pstl (M. Duclos le jeune, Paris, Le Jeune, Lebrun, 2.IV.1792 & seq., Lot 167, part)
- 1.9.8414 Deux têtes de fantaisies, pstl (Paris, Bizet, Paillet, 10.VI.1793 & seq., Lot 27)
- 1.9.8415 Douze pstls, a/r Rosalba, Le Prince, &c. (Louis-Marin Bonnet; Paris, Blondel, Regnault Delalande, 7.XI.1793 & seq., Lot 46)
- 1.9.8416 Quarante-trois portraits de femmes et autres, pstl, de différentes grandeurs (Antoine-Antonin, duc de Gramont; Paris, Boileau, Le Brun, 11.I.1794 & seq., Lot 81)
- 1.9.84165 Deux petits pstls (Jacques Cazotte; inv. p.m., 14.II.1794, chambre de la veuve Lacroix). Lit.: Arnoult 2014, p. 188
- 1.9.8417 Tête, pstl (Alexandrine-Marie-Jeanne Bonne de Brassac de Buisse, Mme Jean-Louis Sanson, Paris, rue du Sépulchre, no. 598; inv., 15.IV.1794, item 32, prisé 9 livres)
- 1.9.8418 Portrait, crayons (Charles-Alexandre de Calonne; London, Skinner & Dyke, 23.III.1795 & seq., Lot 63, with one by Rosalba, £3/17/-)
- 1.9.8419 61 pstls &c. (Paris, Boileau, Regnault Delalande, 8–9.XII.1795, Lot 128, fr16283)
- 1.9.842 Onze compositions & études, par Hallé, Gillot, la Monce, le Moine, Vanloo & autres; plusieurs sont au pstl (Citoyen Lempereur; vente p.m., Paris André, Regnault, 27–31.XII.1796, Lot 182, fr14.3; Renoud)
- 1.9.8421 Six pstls (Dennoor; Paris, Lejeune, Le Brun, 5–7.IV.1797, Lot 89, fr18)
- 1.9.8422 12 portraits, pstl (Dennoor; Paris, Lejeune, Le Brun, 5–7.IV.1797, Lot 90, fr50; Royer)
- 1.9.8423 Des têtes, pstl (Jacques-Firmin Beauvarlet; Paris, Poulitier, Regnault, 13.III.1798, Lot 75 part, 405fr66)
- 1.9.8424 Plusieurs pstls (Paris, Paillet, 27.III.1798 & seq., Lot 80 part)
- 1.9.8425 Trois têtes, pstl (de Chemili; Paris, 17.XII.1798 & seq., Lot 66 part)
- 1.9.8426 Tableaux, hommes, femmes, pstl (Beaumarchais; inv. p.m., 23.X.1800). Lit.: Spinelli 1997, p. 37, 59
- 1.9.8427 Pièce, pstl (Necker, Mansuetus & al.; Brugge, Eeck, 12–14.I.1802, Lot 99)
- 1.9.8428 Trois tableaux pstls et autres art (François-Louis Brossard de Beaulieu, Paris Olivier (Jean Ferdinand), 15.X.1810, Lot 69, fr6.95; [Marie-Renée-Geneviève] Brossard de Beaulieu)
- 1.9.8429 Plusieurs pstls (Mme Marguerite Fraizier; Paris, Pourcelt, 8.II.1813, Lot 25, 6fr40; Latour)
- 1.9.843 Six sujets, têtes et paysages, peints à l'huile ou au pstl. (Paris, Félix, Regnault, 21–23.VII.1813, Lot 83)
- 1.9.8431 Cinq tableaux: Tête de Vierge et portraits, attribués à Theaulon et autres (un en pstl) (comte de Cossé-Brissac sénateur, Paris Metzinger, Regnault, 9.XII.1813, Lot 24, fr17; Payant)
- 1.9.8432 Deux pstls, une tête & deux gravures et un Christ (Mme veuve Charles Vincent de Saint Vincent, née Madeleine-Julie-Julienne Jullien; vente p.m., Paris, Bonnefons, 13.X.1815, Lot 32, 7fr55)
- 1.9.84321 43 portraits, 20 hommes, 23 femmes ou enfants, pstl (Richard de Lédans; Paris, Benou, Regnault-Delalande, 3–18.XII.1816, Lot 521 n.r., divisé en 10 lots)
- 1.9.84322 30 portraits, 9 hommes, 13 femmes, pstl, ov. (Richard de Lédans; Paris, Benou, Regnault-Delalande, 3–18.XII.1816, Lot 522 n.r., divisé en 4 lots)
- 1.9.84323 6 portraits, 1 homme, 5 femmes, pstl (Richard de Lédans; Paris, Benou, Regnault-Delalande, 3–18.XII.1816, Lot 523 n.r., divisé en 3 lots, fr20.95)
- 1.9.8433 Quatre petits paysages, pstl, ov. (Louis-Jean-André-Hubert van den Bogaerde; Brugge, Hauw, 17.X.1827, Lot 2)
- 1.9.8434 Quatre paysages, pstl (Louis-Jean-André-Hubert van den Bogaerde; Brugge, Hauw, 17.X.1827, Lot 4)
- 1.9.8435 Quatre paysages, pstl (Louis-Jean-André-Hubert van den Bogaerde; Brugge, Hauw, 17.X.1827, Lot 5)
- 1.9.8436 Deux paysages, pstl (Louis-Jean-André-Hubert van den Bogaerde; Brugge, Hauw, 17.X.1827, Lot 6)
- 1.9.8437 Pastel non attribué (M. de Cailleux a reçu le pastel que M. Vinchon a envoyé, 19.XII.1833; Archives des musées nationaux, sér. D–Da, cabinet des dessins)
- 1.9.8438 Tête d'étude, pstl (C. P. de Craecker; Geerardsbergen, Byl, 1.VII.1840, Lot 335)

- J.9.8439 Tête d'étude, pstl (C. P. de Craecker; Geerardsbergen, Bxl, 1.vii.1840, Lot 336)
- J.9.8444 Portrait du temps de Louis XV (D'Orléans; Louis-Philippe (1773–1850); vente p.m., Paris, hôtel des ventes, rue des Jeûneurs, Bonnefons de Lavialle, Defer, 28.iv.1851 & seq., Lot 291, fr17)
- J.9.8441 Étude d'après une aiguière, pstl (François-Martial Marcille; vente p.m., Paris, Pillet, 4–7.iii.1857, Lot 357 n.r.)
- J.9.8442 La Musique, pstl (Henri Penon; Paris, 14–15.v.1891, fr860)
- J.9.8443 Enfant tenant une tige de lis, pstl, ov. (château de Chalais; 14–15.xii.1894, Lot 84, genre de Drouais, fr440)
- J.9.8444 Le baiser, pstl, 25x21 (Léon Decloux; Paris, Drouot, 14–15.ii.1898, fr925)
- J.9.8445 Préparation de pstl, 25x21 (G. Mallet; Paris, 18.v.1898, fr14)
- J.9.8446 Étude, pstl, 74x57 ov. (Émile Vallet, conservateur du musée de Bordeaux; Bordeaux, Duguit, Barancou, 17–19.v.1899, fr26)
- J.9.8447 Le sommeil, pstl, 34x44 ov. (Mühlbacher; Paris, 1887, fr1180. (G. Mühlbacher; Paris, 15–17.v.1899, fr525)
- J.9.8448 Pstl, 46x32 (Mme veuve Victor Chocquet; vente p.m., Paris, 1–4.vii.1899, fr32)
- J.9.8449 Enfant, pstl (X...; Paris, 20.ii.1900, fr65)
- J.9.845 Pastels non catalogués (Charles Petit de Meurville; Paris, Drouot, 26–28.v.1904, Lot 61, part)
- J.9.8451 Différents portraits d'étrangers, pstl (Paris de Montmartel, château de Brunoy, XVIII<sup>e</sup>). Lit.: Dubois-Corneau 1917, p. 155 n.r.
- J.9.8452 Group of heads, pstl, 25.4x34 (London, Sotheby's, 10.xii.1930, Lot 99 n.r., attr.)
- J.9.8453 Portrait, pstl, 28x21 (Rothschild, Paris; seized ERR; Munich CCP, Mü-Nr 11867/1 1945–46)
- J.9.8454 Portrait, pstl (Rothschild, Paris; seized ERR; Munich CCP, Mü-Nr 11867/5 1945–46)
- J.9.8455 Fifty-nine pictures, various subjects, pnt. or pstl, 18<sup>th</sup> – 20<sup>th</sup> century (Munich CCP, Mü-Nr 14331/2 1945–47)