

Neil Jeffares, *Dictionary of pastellists before 1800*

Online edition

French School École française

UNNAMED SITTERS – Female
In order of appearance – since 2006

J.9.6061 Jeune femme tenant un oiseau, pstl/ppr, 65x58 ov. (US PC 2006) φ



J.9.6063 Dame avec fleurs aux cheveux, pstl, 47.5x35.3 (New York, Sotheby's, 10.I.1995, Lot 177 repr., Éc. fr., est. \$6–8000, \$16,100; French PC 2005). Exh.: Paris 2006d, no. 37, Éc. fr. Lit.: Jeffares 2006, p. 561Aii, as éc. fr., ~Vleughels; Michel Delon, *Le XVIII^e siècle libertin, de Marivaux à Sade*, Paris, 2012, p. 209; Strasser 2016, no. 44 repr.; Toutain-Quittelier 2017b, fig. 217, attr. Basseporte a/r Carriera [Attr.; *olim* attr. Boucher, Lemoyne; cf. Luti workshop, Costanzi etc.] φσ

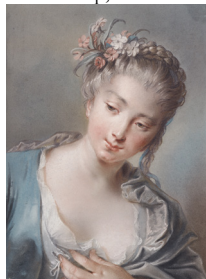


Photo courtesy Sotheby's
~version, attr. *Vleughels*, q.v.

J.9.6067 ~cop., pstl, 45x37.5 (Hamburg, Schopmann, 13–16.IV.2005, Lot 615 repr., style of Carriera, est. €1600) φ



J.9.6069 ~cop., ?XIX^e, pstl, 38x28 (Grenoble, Torossian, 17.II.2014, Lot 258repr., goût du XVIII^e, est. €30–50) φ



J.9.6071 Dame de qualité, pstl, 60x47 ov. (Versailles, Perrin-Royère-Lajeunesse, 22.I.2006, Lot 48, est. €1500–1800)

J.9.6072 Jeune femme, pstl/ppr, 45x38 (Zurich, Koller, 24.III.2006, Lot 6563 repr., Anon., 18./19. Jahrhundert, est. Swfz2500–3500) [?style of Greuze] φ



J.9.6074 Femme avec une rose dans les cheveux, pstl, 48x37.5 (Paris, Drouot, Brissonneau Daguerre, 24.III.2006, Lot 37 repr., est. €400–600) φ



J.9.6076 Femme à la lecture, pstl, 53x42 (Fontainebleau, Osenat, 30.IV.2006, Lot 204, est. €1000–1500) [cf. Voiriot] φ



J.9.6078 Femme de qualité, pstl, 58x49 (Fontainebleau, Osenat, 30.IV.2006, Lot 204 bis, suiveur de Kucharski, est. €1300–1500)

J.9.6079 Jeune fille avec poupée et fruits, pstl/ppr, 54x43, inscr. *verso* "Fragonard" (Köln, Lempertz, 20.V.2006, Lot 1270, €3000) φ



J.9.6081 Jeune fille tenant un oeuf, pstl, 53.5x44.5 ov. (Royan, Geoffroy–Bequet, 25.III.2006) φ

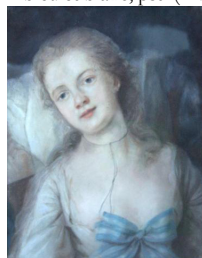


J.9.6083 Jeune femme de qualité, pstl, 60x47 ov. (Versailles Enchères Perrin-Royère-Lajeunesse, 26.III.2006, Lot 54 n.r., est. €1500–1600)

J.9.6087 Jeune femme en robe bleue, collier de perles, pstl (Blois, Valoir, 27.III.2006, repr.) φ



J.9.6089 Jeune femme en robe blanche, noeud rayé bleu et blanc, pstl (Elbeuf, 2.IV.2006, repr.) φ

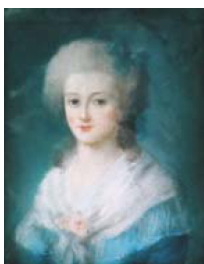


J.9.6091 Jeune femme, pierre noire, pstl (PC 2006). Attr. Labille-Guiard [?]; circle of Vigée Le Brun] φ



J.9.6093 Femme à la robe bleue, pstl, 39x31 (Paris, Tajan, 18.V.2006, Lot 81 n.r., est. €600)

J.9.6094 Jeune femme au ruban bleu, pstl, 53.5x44 (Pau, Espace Bourbon, 20.V.2006, XIX^e). Lit.: *Gazette Drouot*, 12.V.2006, p. 174 repr. φ



J.9.6096 Jeune femme à la colombe, pstl, 41.5x33 (Saint-Germain-en-Laye, Schmitz-Laurent, 11.VI.2006, Lot 50 repr., est. €1000–1500, goût de Boucher) φ



J.9.6098 Dame en robe argentée bordée de fourrure, pstl, ov. (Brest, Thierry Lannon, 13.VI.2006, repr.) φ

J.9.610 Jeune femme, pstl, 54x45, inscr. "LV" (Madrid, Subastas Segre, 16.VI.2006, Lot 57 repr., est. €2000) φ

J.9.6102 Jeune dame, pstl, 55.5x45.5 (Geneva, Koller, 19.VI.2006, Lot 6410 repr., est. SwFr2–3000, SwFr1500) φ



J.9.6104 Jeune femme au chapeau blanc, pstl/pchm, 39x30 (Vienna, Dorotheum, 20.VI.2006, Lot 401 repr., est. €2800–3600) [manner of Pesnel] φ



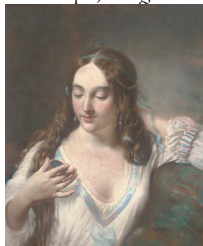
J.9.6106 Senhora lendo [jeune femme lisant], pstl, 74.5x60 ov. (Lisbon, Cabral Moncada Lelloes, 22.VI.2006, Lot 999 repr., est. €800–12000) [cf. Voiriot] φ

J.9.6108 Lady with a kitten; & pendant: J.9.6109 lady leaning over a balustrade, pstl, 55.8x47 ov. (London, Christie's South Kensington, 5.VII.2006, Lot 546 repr./n.r., manner of Rosalba Carriera, est. £1500–2500, £1200) φ



~variants of J.9.6297 & J.9.6298 q.v.

J.9.6111 Innocence, pstl, 54.6x52 (London, Christie's South Kensington, 5.VII.2006, Lot 796 repr., est. £500–800, £480) φ



J.9.6113 Jeune femme en source, pstl, 100x81 (Vente Manoir de H. (Orne), Paris, Drouot, Choppin de Janvry, 5.VII.2006, Lot 9 repr., entourage de L. M. Van Loo, est. €8–10,000) φ



J.9.6115 Sleeping lady by a candle, pstl, 51x39 (Chester, Bonhams, 8.VIII.2006, Lot 693 n.r., Éc. fr. c.1800, est. £80–100)

J.9.6116 Jeune femme, pstl, 29.9x23.5 (New York, Christie's, 6–7.IX.2006, Lot 142 repr., circle of Jean-Baptiste Leprince, est. \$800–1200) φ



J.9.6118 Fillette avec lapin et corbeille de fleurs, pstl, 38x31 (Paris, Tajan, 29.IX.2006, Lot 39, est. €100–150) φ



J.9.612 Lady in blue dress with box around neck, pstl, 58.5x48 (New Orleans Auction, 30.X.2006, Lot 259 repr., circle of La Tour, est. \$3500–4000) φ

J.9.6122 Jeune fille au bonnet blanc; & pendant: J.9.6123 jeune fille à la robe noire, pstl, 40x31.5 (Schloß Scharrach; Amsterdam, Sotheby's, 31.X.–1.XI.2006, Lot 1243 repr., German sch., late 18th century, est. €3000–5000 with another 19th century portrait) φ

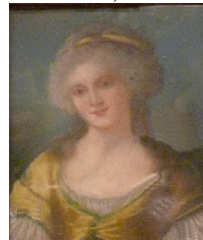


J.9.6126 Jeune femme au ruban bleu, pstl, ov. (Vichy, Guy Laurent, 18.XI.2006, Lot 84 repr., éc. suédoise XVIII^e) φ



J.9.6128 Girl, pstl, 47x33.5, s.d. >1758 (Columbia, South Carolina, Charlton Hall, 18.XI.2006, Lot 154 repr., as Liotard, est. \$6–8000, \$4000) φ

J.9.6132 Femme en buste, en robe jaune, pstl, 34x26 (Paris, Drouot, David Kahn, 29.XI.2006, Lot 53 n.r., est. €200–300) φ



J.9.6134 Femme en buste, en robe bleue et ruban, pstl, 58.5x48 ov. (Paris, Drouot, David Kahn, 29.XI.2006, Lot 60 n.r., XIX^e, est. €150–200) φ



J.9.6136 Femme en buste, en robe bleue et bonnet, pstl, 50x39.5 (Paris, Drouot, David Kahn, 29.XI.2006, Lot 61 n.r., est. €300–400) φ



J.9.6138 Dame de qualité, pstl, 69x52 ov. (Besançon, Dufreche, 7.XII.2006, repr., Éc. fr. fin XVIII^e) φ



J.9.614 Jeune femme, pstl, 41x32.3 (Paris, Drouot, Beaussant-Lefevre, 8.XII.2006, Lot 14 n.r., est. €300–400) φ



J.9.6142 Femme endormie, pstl, crayon noir, 19x14 (Paris, Drouot, Millon, 13.XII.2006, Lot 37 repr., éc. fr. XVIII^e, est. €1500–1800) φ



J.9.6144 Femme aux rubans bleus, pstl, 59x47.5 ov. (Paris, Christie's, 20.XII.2006, Lot 866 repr., XIX^e, est. €200–300) φ



J.9.6146 Actrice de la Comédie-Française en Flore, pstl/ppr, 55.9x45 (New York, Doyle, 14.V.2003, Lot 8 repr., attr. Labille-Guiard, est. \$3–5,000, b/i; New York, Doyle, 26.X.2005, Lot 1027 repr., attr. Labille-Guiard, est. \$10–15,000, b/i; New York, Bonhams, 26.I.2007, Lot 25 repr., French sch., est. \$2500–3500) φ



J.9.6148 Dame en robe brune, noeud de soie rose, ruban rose et blanc aux cheveux, pstl, 58x48 (French PC 2007) φ



J.9.615 Jeune dame en robe bleue, ruban rose, perles aux cheveux, pstl, 35x26.5 (Kassel, Wagner, 2.III.2007, Lot 531, est. €680–1000) φ



J.9.6152 Jeune femme à la collerette, pstl, 53x38.5 (Saint-Dié-en-Vosges, Morel, 18.III.2007, Lot 45 repr.) φ



J.9.6154 Femme en robe rose, pstl, 46x36 (Succession M. et Mme X...; Paris, PIASA, 13.XII.2006, Lot 48 repr., attr. Carriera, est. €3–4000; Paris, PIASA, 19.I.2007; Metz, Bailly, Hertz, 18.III.2007, Éc. fr., €500–600) φσ



J.9.6156 Personnages féminins en costume allégorique, 2 pstls, 46x36 (Paris, Drouot, Lafon, 21.III.2007, Lot 34 n.r., est. €1800–2000)

J.9.6157 Young lady, half-length, holding a feather hat, pstl, 61x49.5 (London, Christie's South Kensington, 21.III.2007, Lot 702 repr., attr. Vestier, est. £1500–2500, £1800) [?attr.] φ



J.9.6159 Jeune femme en Diane, pstl, 67x54 ov. (Entzheim, Seyler, 18.III.2007, Lot 60 repr.) φ



J.9.6161 Femme; & pendant: J.9.6162 femme, pstl, 23x18 ov. (Paris, Drouot, Cornette de Saint-Cyr, 29.III.2007, Lot 4 n.r., est. €2–3000)

J.9.6163 Young lady with pink flowers in her hair, pstl, 71x59 ov. (London, Bonhams Knightsbridge, 3.IV.2007, Lot 194 repr., circle of Nattier, est. £400–600) φπ



J.9.6165 Dame en bonnet de dentelle, pstl, 46.5x37 (Trèves de Carmona; Brussels, Galerie Elisabeth, 4.IV.1939, Lot 61 repr. Anderson, Stanford & Ridgeway, 5 Dawson Street, Dublin, no. 4163 on old label. London, Christie's South Kensington, 7.XII.2005, Lot 439 repr., attr. Bernard, est. £2–3000; London, Christie's South Kensington, 25.IV.2007, Lot 405 repr., est. £1000–1500, £780. Paris, Drouot, Drouot Estimations, 3.VII.2020, Lot 33 repr., attr. Bernard, est. €800–1200; Paris, Drouot, Drouot Estimations, 9.VII.2021, Lot 9 repr., attr. Bernard, est. €600–750; Paris, Drouot, Drouot Estimations, 1.X.2021, Lot 17 repr., attr. Bernard, est. €450–500; Paris, Drouot, Drouot Estimations, 15.III.2022, Lot 34 repr., attr. Bernard, est. €200–300) [?attr.] φσ



Photo courtesy Christie's

J.9.6168 Jeune femme au manchon, pstl, 53x45 (Palm; Stockholm, Bukowskis, 11–12.IV.1935, Lot 479 repr., as Perronneau. Stockholm, Bukowskis, 29.V.–1.VI.2007, Lot 521A repr., manner of Perronneau, est. SKr20–25,000; Stockholm, Bukowskis, 3–6.XII.2013, Lot 243 repr., manner of Perronneau, est. SKr20–25,000, SKr20,000). Lit.: Jeffares 2006, p. 33Bii, attr. Allais [??] Φ



Photo courtesy Bukowskis

J.9.6171 Jeune femme, pstl/ppr (Galerie Riaux 2007). ?model same as pnt., Vigée Le Brun (Clark Institute) [cf. Ducreux; Hoin] φ



J.9.6173 Femme en robe bleue, écharpe noir, cr. noir, pstl, 15x10 (Baron Roger Portalis, L.2232 v Paris, Delorme Collin du Bocage, 11.V.2007, Lot 12 repr., est. €600–800) φ



J.9.6178 Lady, head and shoulders, in a pink dress and white shawl, pstl (Bath, Bonhams, 14.V.2007, Lot 432 n.r., manner of Perronneau, est. £80–120)

J.9.6179 Dame au ruban bleu, pstl, 49x38 (Morlaix, Oriot Dupont, 28.V.2007, Lot 607 repr., est. €500–600) φ



J.9.6181 Dame de qualité, pstl, 63x52 ov. (Paris, Maigret, 7.XII.2005, Lot 42 repr., est. €2200–2500; Paris, Drouot, Coutau-Begarie, 1.VI.2007, Lot 20 repr., est. €2000–2500) φ



J.9.6183 Femme à la robe bleue, pstl, 63x52 (Neuilly, Aguttes, 12.VI.2007, Lot 54 repr., attr. La Tour, est. €2–3,000, €1800) [pastiche, a/r La Tour, Mme Restout & Mlle de La Fontaine Solare, with different face and clothing; cf. Mme de Laleu, J.46.1975] φ



J.9.6185 Femme au ruban bleu, pstl, 63x52 (Paris, Drouot, Cornette de Saint Cyr, 20.VI.2007, Lot 6 repr., est. €600–800) φ



J.9.6187 Jeune femme, pstl/ppr, 58.5x46.5 (Nogent-sur-Marne, Lucien, 10.VI.2007, Lot 47 n.r., Éc. fr., est. €500–700)

J.9.619 Femme de qualité, en robe blanche, pstl, 53x45, sd → illisible 1788 (Morlaix, Oriot & Dupont, 9.X.2007, Lot 9 repr., est. €1200–1500) φ

J.9.6192 Jeune femme de qualité au collier de perles, pstl, 60x50 (Nancy Blandan, Hertz, 14.X.2007, Lot 103 repr., est. €300–400) [cf. Glain] φ



J.9.6194 Femme à la robe bleue doublée de fourrure, pstl, 63x52 (Valence, Lostalot, Dutel, 25.X.2007, est. €600–800) φ



J.9.6196 Young lady, hair tied with pink ribbons, pstl (New York PC 2007) [cf. Copley; Cotes; Italian sch.] φ



J.9.6198 Dame au bonnet de dentelle, écharpe noire, manchon de fourrure, pstl, 62.5x47 (Paris, Millon, 8.XI.2007, Lot 27 repr., entourage de Boucher, c.1760, est. €1500). Lit.: Cabezas & al. 2008, p. 33, det. repr., as by Boucher [?attr., cf. Dumont le Romain] φ



J.9.6201 Jeune femme tenant un livre, pstl, 67x55 ov. (Dr Eduard Simon; Berlin, Cassirer & Helbing, 10–11.X.1929, Lot 31 repr. Heidelberg, Winterberg, 10.XI.2007, Lot 449 repr., est. €1850) [cf. Voiriot] φ



J.9.6202 Lady with guitar, pstl/pchm, 44x35 (PC Ch.A.N., Vienna, attr. Antoine Pesne) φ



J.9.6204 Femme en buste, une rose aux cheveux, pstl, 47.5x37 (Paris, Tajan, 16.XI.2007, Lot 140 repr., est. €500–600) φ



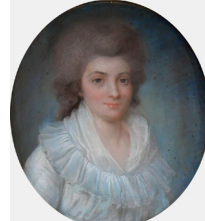
J.9.6206 Femme en robe rose, pstl, 23x18, important cadre (Paris, Drouot, Coutau-Begarie, 21.XI.2007, Lot 5 repr., est. €1500–2000, €1900) φ



J.9.6208 Femme au fichu, pstl, 39.5x31 (Paris, Drouot, Delorme, Collin du Bocage, 23.XI.2007, Lot 23 repr., est. €300–500, €550) φ



J.9.621 Femme à la robe blanche, pstl, 46x37.5 ov. (Maurice Aicardi (1919–2007); Paris, Drouot, Pecheteau-Badin, 26.XI.2007, Lot 89 n.r., mauvais état, est. €500–600) φ



J.9.6212 Jeune élégante, pstl, 39x31 (Marseille, Ribère Tuloup Pascal, 24.XI.2007, Lot 113 repr., suiveur de Boucher, est. €3–4000) φ



J.9.6214 Young woman, with a white bird perched on her hand, pstl, 64.8x51.5 (London, Christie's South Kensington, 5.XII.2007, Lot 369 repr., est. £2–4000, £4375) φ



J.9.6216 Femme à la manchon, pstl, 39x30 (Bergerac, Hôtel des ventes du Périgord, 9.XII.2007, Lot 30 repr., est. €350–400) φ



J.9.6218 Dame en bergère, pstl, 59x44 (West Norwood, Roseberry's, 11–12.XII.2007, Lot 1059 repr., est. £200–300) φ



J.9.622 Jeune femme au ruban bleu, pstl, 41x32 (Orléans, Binoche, de Maredsous, 15.XII.2007, Lot 35 repr., est. €100–150) φ



J.9.6222 Dame au collier de perles, pstl, 57x47 ov. (Paris, Drouot, Oger-Semont, 17.XII.2007, Lot 36 n.r., est. €800–1200) φ



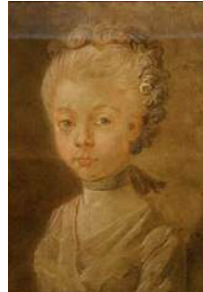
J.9.6224 Jeune femme en Cères, pstl, 45.5x37.5 (Paris, Drouot, Oger-Semont, 17.XII.2007, Lot 37 repr., est. €700–1000, €1000) φ



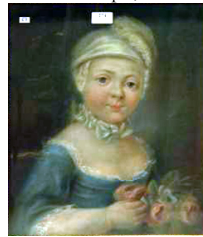
J.9.6226 Jeune femme en Vestale, pstl, 45.5x37.5 (Paris, Drouot, Oger-Semont, 17.XII.2007, Lot 38 repr., est. €700–1000) φ



J.9.6228 Jeune fille, pstl (Fontainebleau, Osenat, 23.XII.2007, Lot 206 repr., est. €600–800) φ



J.9.623 Jeune fille tenant des roses, pstl, 45x37 (Clermont-Ferrand, Vassy Jalenques, 26.I.2008, Lot 274 repr., est. €500–700) φ



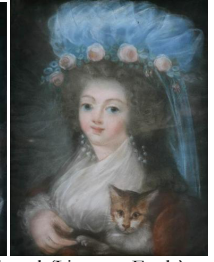
J.9.6234 Femme en buste, robe bleue, fichu, ruban bleu noué au cou, pstl, 44x35 (Paris, Drouot, Tajan, 15.II.2008, Lot 2 repr., est. €400–600) φ



J.9.6236 Jeune fille à la tasse de chocolat; & pendant: J.9.6237 jeune fille avec chat, pstl, 39x31 (Cannes, Issaly Pichon, 23.II.2008, Lot 206 repr., est. €800–1200) φ



J.9.624 Dame à l'éventail, pstl (Limoges Enchères, 8.III.2008, Lot 33 repr.) φ



J.9.6242 Jeune femme, robe bleue, fleurs aux cheveux, pstl, 41x31 (Marius Paulme, étiquette verso, attr. Carriera. Sens, Sens Enchères – Sens Estimations, 9.III.2008, Lot 128 repr., attr. L. Vigée, est. €2–3000) φ



J.9.6244 Dame en robe rose, pstl, ov. (Orléans, Binoche de Maredsous, 12.III.2008, Lot 26 repr.) φ



J.9.6246 Lady in a black mantle, arms folded on a cushion, pstl, 65x47 (Banbury, Holloways, 18.III.2008, Lot 160 repr., est. £500–800) [?pastiche] φ



J.9.6248 Femme au bonnet de dentelle, un ruban bleu noué à son corsage, sa main gauche appuyé sur un éventail, pstl, 65x55 (Paris, Rossini, 21.III.2008, Lot 9, est. €600–800) [cf. Vigée] φ



J.9.625 Femme portant une coiffe régionale, pstl, 55x49 (Paris, Tajan, 21.III.2008, Lot 103, est. €600–900) φ



J.9.6252 Femme en robe rose, robe rose, rubans bleus, pstl, 60x45 (Paris, Tajan, 9.IV.2008, Lot 55 repr., attr. Valade, est. €2500–3000) φ



J.9.6254 Femme en buste, robe brune, avec vielle, pstl, 58x48 (Paris, PIASA, 10.IV.2008, Lot 121 repr., est. €2–3000, €2000; Portuguese PC) φ



J.9.6256 Femme lisant, dessin au pstl, 28x26.5 (M. & Mme X...; Paris, Drouot, PIASA, 22.III.2006, Lot 145 repr., attr. Mme Roslin, est. €1200–1500, €5500; Nicolas Schwed, cat. .IV.2008, repr., éc. fr. XVIII^e) φ



J.9.6258 Jeune femme au chapeau, pstl/ppr, 39x32 (Versailles, Perrin Royère Lajeunesse, 6.IV.2008, Lot 81 n.r., est. €250–300)

J.9.6259 Jeune femme habillée de voiles, pstl, 43.6x53 (Paris, Tajan, 27.III.2001, Lot 121 repr., atelier de Carle Van Loo, est. f30–40,000; Paris, Drouot, de Maigret Thierry, 9.IV.2008, Lot 64 repr., est. €1000–1500, €4800; Paris, Drouot, Deburaux Aponem, 17.III.2009, Lot 357 repr., éc. de Boucher, est. €600–800). Lit.: Jeffares 2006, p. 604B n.r. φ



J.9.6261 ~version: pstl, 55x46, c.1800 (Zurich, Koller, 2.XI.1995, Lot 4208 repr., attr. Vigée Le Brun, est. Swf25–35,000, Swf20,000; Zurich, 21.III.1997, Lot 48 repr., attr. Vigée Le Brun, est. Swf10–15,000, Swf13,000). Lit.: Jeffares 2006, p. 604, col. B n.r. φ



J.9.6263 Femme en robe bleue bordée de fourrure, pstl, 59x48 ov. (Paris, Drouot, Delvaux, 11.IV.2008, Lot 94 repr., est. €1000–1200) φ



J.9.6265 Femme au manteau à capuche bordé de fourrure, pstl, 54x45 (Paris, Drouot, Libert, 11.IV.2008, Lot 19 n.r., est. €600–800) φ



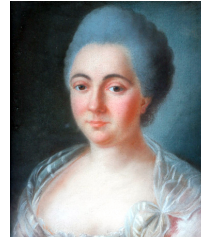
J.9.6267 Femme au nœud bleu, pstl, 60x48.5 ov. (Paris, Drouot, Beussant Lefèvre, 16.IV.2008, Lot 4 repr., est. €600–800) φ



J.9.6269 Jeune fille à la coiffe, ruban rose, pstl, 52.5x42 ov. (Pau, Espace de Bourbon, 26.IV.2008) φ



J.9.6271 Élégante, fichu blanc, pstl, 46x38 (Pau, Espace de Bourbon, 26.IV.2008) φ



J.9.6273 Dame coiffée, pstl, 43x35 (Lyon, Chenu Scribe Bérard, 27.IV.2008, Lot 138 repr., est. €500–600) φ



J.9.6275 Femme tenant un oiseau dans ses mains, pstl, 64x52.5, c.1750 (PC Normandie; Paris, Drouot, Delorme, Collin du Bocage, 26.V.2008, Lot 65 n.r., est. €800–1000)

J.9.6276 Femme au manchon, pstl, 56x42 (Lille, Xavier Wattebled, 4.VI.2008, est. €800–1000) φ



J.9.6278 Jeune femme au manteau à capuche bordé de fourrure, pstl, 54x45 (Paris, Drouot, Libert, 11.VI.2008, Lot 38 n.r., est. €500–700)

J.9.6279 Une dessinatrice, pstl, 72x59 ov. (Paris, Beussant Lefèvre, 20.VI.2008, Lot 19 repr., Éc. anglaise, est. €1500–1800) φ



J.9.6281 Jeune femme au bonnet de dentelle, pstl, 69x52.5 (Niort, Gaël Biard, 19.VI.2008) φ



J.9.6283 Jeune femme, robe blanche, manteau bleu, perles aux cheveux, pstl, 47x41.3 ov. (Mr & Mrs Patrick Radford, Langford Hall; London, Christie's, 8.VII.2008, Lot 508 repr., circle of Daniel Gardner, est. £500–700) φ



J.9.6285 Femme de qualité, pstl, 58x49 (Fontainebleau, Odenat, 20.VII.2008, Lot 209 repr., suiveur de Kucharski, est. €800–1200) φ



J.9.6287 Dame à la colletterte, pstl/ppr, 69x52.5 (Saint-Malo, Bretagne Enchères, 9.VIII.2008, Lot 42 repr., est. €1000–1200) φ



J.9.6289 Jeune femme, pstl, 49x40 ov. (Bergerac, Hôtel des ventes du Périgord, 21.IX.2008, est. €400–500) φ



J.9.6291 Jeune femme vêtue à la turque, manteau bleu, parement d'hermine, pstl, 63x52 (château de Pouest de la France; Paris, Drouot, Libert, 8.x.2008, Lot 169 n.r., est. €400–600, €500) φ



J.9.6293 Femme à la robe bleue, pstl, 58x47 ov. (Rennes, Bretagne Enchères, 20.X.2008, Lot 5 repr., Éc. fr., est. €400–600) φ



J.9.6295 Femme, pstl, 73x59 (Valence, de Lostalot, Dutel, 23.X.2008, repr.) φ



J.9.6297 Young girl holding a cat; & pendant: J.9.6298 young girl behind a curtain, pstl, 59x48.4 ov. (Mr & Mrs Patrick Radford, Langford Hall; London, Christie's, 6.VII.2008, Lot 206 repr., follower of Raoux, est. £3–4000; London, Christie's South Kensington, 28.X.2008, Lot 413 repr., est. £1200–1800; Donnington Priory, Dreweatts, 30.V.2012, Lot 77 repr., est. £700–1000) φ



~variants of J.9.6108 & J.9.6109 q.v.

J.9.6301 Jeune femme en robe rose tenant un loup, pstl/toile, 63.5x51.3 (PC Saint-Martin-de-Ré) [cf. Bernard] φ



J.9.6303 Jeune femme, pstl, 55x44, inscr. monogram \sphericalangle (Périgueux, Périgord Enchères, 30.XI.2008, Lot 102 repr., attr. Lenoir, est. €1500–2000) [??attr.] φ



J.9.6305 Jeune femme portant des perles, devant l'autel de l'Amitié, pstl, 62.5x51.5 ov. (Mme Lanvin; comtesse Jean de Polignac; Paris, Drouot, Libert, 8.XII.2008, Lot 12 repr., est. €1500–2000, €2200) φ



J.9.6307 Jeune femme à la voilette, tenant un livre, pstl, 63x52 ov., inscr. verso "Portrait d'une dame, découvert par la marquise Guy de Polignac, née Louise Pommery, dans le grenier d'une ferme de Champagne, sous une crinoline" (marquise Guy de Polignac; desc.:

Paris, Drouot, Libert, 8.XII.2008, Lot 13 repr., est. €2–3000, €4500) [cf. Vigée Le Brun] φ



J.9.6309 Femme en buste à la rose, pstl/ppr, 47x37.5 (Paris, Drouot, Boisgirard, 19.XII.2008, Lot 72 repr., goût de l'Éc. fr. XVIII^e, est. 300–400, €300) [XVIII^e?] φ



J.9.6311 Lady, half-length, in a hat, holding a flower, pstl/ppr, 76.2x52.7 (London, Christie's South Kensington, 27.I.2009, Lot 216 repr., est. £600–800, £625) φ



J.9.6313 Jeune femme a la rose, pstl, 72x58 (Laval, Bruno Huret, François Nugues, 1.III.2009, Lot 32 repr., éc. fr., inconnue, est. €600–800) φ



J.9.6315 Une princesse avec son chien, pstl/ppr, 80.9x64.3 (PC 2006; Paris, Christie's, 23.III.2006, Lot 284 repr., est. €3–5000. Chamalières, Richmond de Lamaze, 28.II.2009, Lot 191 repr., est. €3–4000, €2200) φ



J.9.6317 Femme en robe bleu clair, pstl, 48x36 (Hamish Alastair Phillips; Oxford, Bonhams, 21.I.2009, Lot 31 repr., est. £300–500; Oxford, Bonhams, 4.III.2009, Lot 65 repr., est. £180–220, £228) φ



1.9.6319 Femme au sein nu, pstl (Périgueux, Périgord Enchères, 8.III.2009, Lot 112 repr., est. €700–900) φ



1.9.6321 Lady wearing a blue dress, pstl, 54x43 (Knowle, Bonhams, 10.III.2009, Lot 462 repr., est. £100–200) φ



1.9.6323 Jeune femme en robe rose; & pendant: 1.9.6324 jeune femme, ruban rose aux cheveux, pstl, 22.7x16.5 ov. (Vannes, Jack-Philippe Ruellan, 21.III.2009, Lot 86 repr., est. 200–300) φ



1.9.6327 Dame en robe bleue, pstl/ppr, 59x49 ov. (Zurich, Koller, 27.III.2009, Lot 3103 repr., est. SwFr3–5000, b/i) [cf. Glain] φ



1.9.6329 Femme, pstl/ppr, 43.5x35 (Fontainebleau, Odenat, 29.III.2009, Lot 287 repr., est. €600–800) [follower of Carriera] φ



1.9.6331 Femme à la colombe, pstl, 62.5x52.5 ov. (Château de Neuville, Christophe Joron Derem, 5.IV.2009, Lot 214 repr., est. €3200–3500) [pastiche of Carriera, *Bacco, con il busto scoperto*] φ



1.9.6333 Jeune femme en Diane chasseresse, pstl/ppr, 65x54 (Paris, Drouot, Boisgirard, Étienne de Baecque, 8.IV.2009, Lot 113 repr., est. €1200–1500) φ



1.9.6335 Dame, pstl (Haute-Marne PC 2009; volé). Lit.: *Gazette Drouot*, 10.IV.2009, p. 175 repr. φ



1.9.6337 Jeune femme à la colombe; & pendant: 1.9.6338 jeune femme à la lettre, pstl, 62x51 ov. (Copenhagen, Havnen, Bruun Rasmussen, 20–23.IV.2009, Lot 705 repr., est. SKr15,000; Havnen, Bruun Rasmussen, 13.V.2009, Lot 711 repr., est. SKr10,000) [femme à la lettre a/r anon. pstl in Louvre inv. 34897] φ



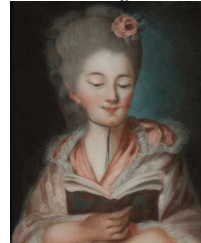
1.9.6341 Femme au collier de perles, pstl, 70x57 ov. (Nîmes, Hôtel des ventes, 25.IV.2009, Lot 154 repr., est. €200–300) [cop.?] φ



1.9.6343 Dame en robe bleue, pstl (Tonnerre, 26.IV.2009, est. €100–150) φ



1.9.6345 Jeune femme tenant une lettre; & pendant: 1.9.6346 jeune femme tenant un livre, pstl, 46.5x38.5 (Bordeaux, Alain Briscaudieu, 16.V.2009). Lit.: *Gazette Drouot*, 1.V.2009, p. 128 repr./n.r. [first is variant of Kraemer pastel, Paris, Georges Petit, 2–5.VI.1913] φ



1.9.6349 Jeune élégante, pstl/ppr, 38.5x30 (Bruxelles, Pierre Bergé, 19.V.2009, Lot 135 repr., suiveur de Carriera, est. €1000–1500, €1000) [??; cf. follower of Boucher] φ



1.9.6351 Dame de qualité, diadème, roses et perles aux cheveux, pstl, 55x44 ov. (Lyon, Michel Rambert, 26.V.2009, Lot 97 repr.) φ



1.9.6353 Dame en robe bleue, châle blanc, pstl, 62x45.5 (Paris, Drouot, Pescheteau-Badin, 27.V.2009, Lot 43 repr.) φ



J.9.6355 Dame couronnée de fleurs, tenant un petit bouquet, pstl, ov. (château de Chérizy Pau; Arcachon, Toledano, 30.V.2009, est. €800–1000) φ



J.9.6357 Dame au manchon, robe bleue, pstl, 28.5x22 ov. (Auxerre, Frédéric Lefranc, 7.VI.2009, repr.) φ



J.9.6359 Jeune femme en robe blanche, plume aux cheveux, pstl, 41.5x34 (Neully, Aguttes, 9.VI.2009, Lot 137 repr., XVIII^e, est. €400–600) [Plater] φ



J.9.6361 Dame, robe blanche, ruban au cou, rose aux cheveux, pstl (Bordeaux, Yann Baratoux, 10.VI.2009, Lot 4 repr., est. €100–200) [cf. Saint-Michel] φ



J.9.6363 Jeune femme jouant avec un serin, pstl, 69x57 ov. (Paris, Drouot, Brissonneau, 12.VI.2009, Lot 61 n.r., entourage de Jean Valade, est. €1500–2000)

J.9.6364 Jeune femme au paon, perroquets perchés, pstl (Azay-sur-Cher, Enchères République, 21–22.VI.2009, €2400)

J.9.6367 Femme à l'éventail, pstl, 61x46.3 (Marseille, 26.VI.2009, Lot 34 repr., est. €400–600) φ



J.9.6369 Jeune femme lisant, pstl, 53x45 (Beaune, Daniel Herry, 5.VII.2009, Lot 33 repr., est. €300) φ



J.9.6371 Jeune dame en robe bleue doublée de fourrure, collier de perles, pstl/pchm, 52x41 (Arnaud Catel, Saint Ouen, 2009) φ



J.9.6373 Dame en robe bleue, pstl, 59x46 (Aylsham, Keys, 7.VIII.2009, Lot 92 repr., English sch., est. £250–300) φ



J.9.6375 Dame en robe bleue, pstl, 63x49 ov. (Pau, Espace de Bourbon, 24.X.2009) [cf. Vigée, Glain] φ



J.9.6377 Dame en robe blanche, bonnet blanc, pstl, 52x43.5 (Lyon, Etienne de Baecque, 18.X.2009, Lot 152 repr., éc. fr. début XIX^e, est. €500–600) φ



J.9.6379 Femme, pstl, 62.5x52 (Paris, Drouot, Beaussant-Lefèvre, 27.X.2009, Lot 19 repr., éc. fr. XVIII^e, est. €600–800, €1000) φ



J.9.6381 Dame à la robe et à l'étole blanches, pstl, 46.5x37 (Bayeux, 11.XI.2009, éc. fr. XIX^e) [?; XVIII^e; cf. Vialy] φ



J.9.6383 Dame à la robe bleue, tenant une fleur, pstl (Paris, Drouot Estimations, 13.XI.2009, Lot 88) φ



J.9.6385 Young woman placing a garland on a bust, pstl, 93.9x71 (The Cooling Galleries, 92 New Bond Street, London. Sabatino Abate, Jr, art dealer, Boston; don: Cambridge, Fogg 1982.122, deaccessioned 2009; Boston, Skinner, 15.V.2009, Lot 27 repr., attr. Carriera, est. \$4–6000; Marlborough, Skinner, 18.XI.2009, Lot 493 repr., est. \$1500–2000) [??] φ



J.9.6387 L'enfant à la robe bleue et au bouquet de fleurs, pstl, 56x43 (Nice, Hôtel des ventes Nice Riviera, 28.XI.2009, Lot 5 repr., suiveur de F.-H. Drouais, est. €1500–2000) [cf. H. Drouais; Frédou; Mérelle] φ



J.9.6389 Drei adeliger Geschwister, pstl/ppr, 35x43 (Ahlden, Kunstauktionshaus Schloss Ahlden, 28–29.XI.2009, Lot 1290 repr., est. €750) φ



J.9.6391 Femme aux perles, pstl, 44.5x36.5 (Paris, Drouot, Cornette de Saint Cyr, 4.XII.2009, Lot 15 repr., est. €1200–1500) [cf. Heinsius] φ



J.9.6393 Jeune femme à la rose, pstl, 40.5x32, sans cadre (Paris, Drouot, Cornette de Saint Cyr, 4.XII.2009, Lot 17 repr., suiveur de Boucher, est. €1000–1500) φ



~other version, v. J.9.6839
J.9.6395 Elegant young lady in blue dress, pstl, 50x40 ov. (Vienna, Dorotheum, 15.XII.2009, Lot 339 repr., follower of Carriera, est. €3–5000) [pastiche of La Tour, Mme de Pompadour] φ



J.9.6397 Jeune femme en habit rouge, pstl, 49.5x38.5 (Paris, Aguttes, 9.XII.2009, Lot 47 repr., éc. fr. c.1770, est. €600–800, €2040) φ



J.9.6399 Jeune femme au chat, pstl, 41x33 (Paris, Aguttes, 9.XII.2009, Lot 49 repr., est. €1200–1500) φ



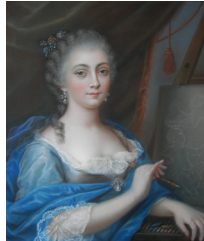
J.9.6401 Jeune femme au voile, pstl, 45x46.5 (Paris, Drouot, Oger & Camper, 11.XII.2009, Lot 17 n.r., est. €500–600) φ



J.9.6403 Jeune femme tenant une rose, pstl, 54.5x44.5 ov. (Lewes, Gorrings, 4–5.II.2009, Lot 1636 repr., as by Katherine Read, est. £600–800; Mayfair PC; Lefays Fine Arts, Plymouth, 2010, attr. Katherine Read) [?attr.] φ



J.9.6405 Jeune pastelliste, pstl, 70x57 (PC 2010) [cf. H. Drouais] φ



J.9.6407 Trois portraits de femmes de qualité, 54x42 ov. (Fontainebleau, Osenat, 28.II.2010, Lot 215 n.r., est. €300–500)

J.9.6408 Jeune femme, pstl/ppr, 41x32 ov. (Portsmouth, New Hampshire, Northeast Auctions, 13.III.2010, Lot 88 repr., attr. La Tour, est. \$600–900) φ



J.9.6409 Jeune femme, pstl, 40x31 ov. (Tours, François Odent, 1.IV.2010, dans le goût du XVIII^e siècle, est. €200–300) φ



J.9.6412 Dame en robe blanche, ruban rose, pstl/ppr, 56x47 ov. (Köln, Van Ham, 14.V.2010, Lot 216 repr., est. €400–500, €700) [cf. F. H. Drouais; Frey] φ



J.9.6414 Jeune femme à la robe rayé or et blanc, pstl/ppr 66x52 (Clermont-Ferrand, Vassy, Jalenques, 25.IV.2009, Lot 86 repr., est. €600–800; Sanilhac-Sagriès, Ribière, Tuloup-Pascal, 24.V.2009, Lot 848 repr., est. €800–1000, b/i; Sanilhac-Sagriès, Ribière Tuloup, Pascal, 19.VII.2009, repr., est. €900–1000, b/i; Nîmes, Champion-Kusel, 30.I.2010, Lot 430 repr., est. €600–800; Aurillac, Cantal Enchères, 25.IV.2010, Lot 48 repr., est. €800–1000; Roanne Enchères, 29.V.2010, Lot 77, est. €700–800; Lyon, Conan Lyon Rive Gauche, 5.VI.2010, Lot 162) φ



J.9.6416 Jeune femme à la rose, pstl, 75x60 (Montpellier, Hôtel des ventes, 26.VI.2010, Lot 178 repr., fin XVIII^e/début XIX^e, est. €900–1200) φ



J.9.6418 Femme en robe bleue jouant de la harpe, pstl, 65x54 (Laurence Boulay (1925–2007), musicologue; Boulogne, Étienne Jonquet, 24.VI.2010). Lit.: *Gazette Drouot*, 18.VI.2010, p. 148 repr. φ



J.9.642 Jeune femme, robe brune, tablier noir, pstl, 38x32 (Paris, Drouot, Baudoin, 29.I.1943, Lot 19 repr., éc. fr. XVIII^e, as la rêveuse. PC 2010) φ



J.9.6422 Femme au chien, pstl, 84x67 (Périgueux, Miallon, Périgord Enchères, 19.IX.2010, éc. fr. XIX^e, est. €400–500) φ



J.9.6424 Jeune femme au collier de perles, pstl, 59x47 ov. (Paris, Drouot, Damien Libert, 29.IX.2010, Lot 22 repr., est. €1500–2500, €3000) φ



J.9.6426 Jeune dame à la coiffe perlée, pstl, 54x45 (Nancy, Nabécor, 9.X.2010, est. €250–350) φ



J.9.6428 Femme en robe bleue, pstl, 39x30.5 (Melun, Jakobowicz, 15.X.2010, Lot 122 repr., est. €500–600) φ



J.9.643 Jeune femme en Cérès, pstl, 22.5x17.5 (Versailles, Eric Pilon, 17.X.2010, Lot 29 repr., fin XVIII^e, est. €300–400) φ



J.9.6432 Femme en buste, pstl, 55.5x42.5 (Versailles, Eric Pilon, 17.X.2010, Lot 31 repr., est. €800–1000) φ



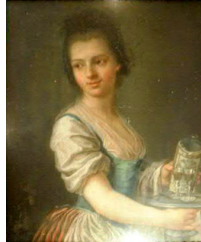
J.9.6434 Femme en robe bleue, pstl, 46.5x36.5 (Paris, Tajan, 20.X.2010, Lot 119, entourage de Vestier, est. €600–800) φ



J.9.6438 Jeune femme à la faucille [en Cérès], pstl, 55x44 ov. (Garches, Asselin Dominique, 21.X.2010, Lot 9 repr., est. €300–400) φ



J.9.644 Femme servante au pichet, pstl, 70x56 (Garches, Asselin Dominique, 21.X.2010, Lot 10 repr., est. €300–400) φ



J.9.6442 Jeune femme de face, aux yeux bleus, coiffé d'un large voile noire, pstl, 58x48 (Paris, Drouot, Kahn-Dumoussset, 27.X.2010, Lot 22 repr., est. €1200–1500) φ



J.9.6444 Jeune femme en robe bleu clair, pstl, 48.5x37 (Versailles, Cheval-Légers Martin Chausselat, 7.XI.2010, Lot 34 repr., est. 200–300) φ



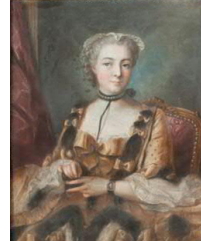
J.9.6446 Jeune dame au chapeau, pstl, 77x65, inscr. "LG 1772" (Doullens, Denis Herbite, 14.XI.2010, Lot 70 repr., attr. Labille-Guiard, est. €3–4000) φ



J.9.6448 Jeune femme, pstl, 46.5x38 (Paris, Rossini, Art Valorem, 7.XI.2009, Lot 49 repr., est. €1000–1200; Paris, Rossini, Art Valorem, 18.XI.2010, Lot 13 repr., est. €1000–1200) φ



J.9.645 Dame en robe doublée de fourrure, tenant une boîte, pstl, 80x63 (Avignon, Hôtel des ventes, 27.XI.2010, Lot 34 repr., attr. Bernard, est. €1500–2000) [?attr.] φ



J.9.6452 Dame au collier de perles, pstl, 44.5x34.4 (Paris, Drouot, Beaussant-Lefèvre, 1.XII.2010, Lot 11 repr., éc. fr. XVIII^e, est. €1000–1200) φ



J.9.6454 Jeune femme en robe bleue, pstl, 49x38 ov. (Quimper, Hôtel des ventes de Bretagne Atlantique, 1.XII.2010, est. €500–800) φ



J.9.6456 Dame en robe blanche, pstl, 76x60.2 (Châtelleraut, Sabourin, 5.XII.2010, Lot 411 repr., inconue, est. €1200–1500). Lit.: Perreau 2013; James-Sarazin 2016, II, p. 415 n.r., as of duchesse de Belle-Isle, cf. Vialy φδ



~pendant, v. a/r Rigaud, Belle-Isle
J.9.6458 Dame au manteau noir, pstl, 69x50 (Albi, Hôtel ds ventes du Tarn, 5.XII.2010, repr.) φ



J.9.646 Jeune femme à l'agneau; & pendant: J.9.6461 jeune femme au lapin, pstl, 53x43 (Bergerac, Hôtel des ventes du Périgord, 26.IX.2010, Lot 3463 repr., fin XVIII^e, est. €700–900, €1050; Paris, Drouot, Lasseron, 7.XII.2010, Lot 45, est. €1500–2000) φ



J.9.6464 Dame en robe bleue, pstl, ov. (Paris, Drouot Salle 2, Million, 8.XII.2010, n.c., Lot 116) φ



J.9.6466 Jeune femme à la robe bleue, guirlandes de fleurs, pstl, 30x24.5 ov. (Royan, Geoffroy Bequet, 11.XII.2010, repr., est. €300–500) φ



J.9.6468 Jeune fille aux colombes; & pendant: J.9.6469 jeune fille aux roses, pstl, 62x50.5 ov. (Neully, Aguttes, 14.XII.2010, Lot 74 repr., suiveur de Fragonard, est. €4–6000) φ



J.9.6472 Jeune femme, fichu et bonnet blanc, pstl, 39x31 (Paris, Drouot, Bondu L'Huillier, 17.XII.2010, Lot 25 repr., est. €400–600) φ



J.9.6474 Jeune dame en robe jaune, pstl, 59x48 (Villefranche-sur-Saône, Guillaumot, 22.I.2011, Lot 149 repr.) φ



J.9.6476 Jeune femme en robe blanche, pstl, 62x51 ov. (Toulouse, Marc Labarbe, 17.XI.2010, Lot 411 repr., est. €800–1000; Toulouse, Marc Labarbe, 25.I.2011, Lot 76 repr., est. €500–600) φ



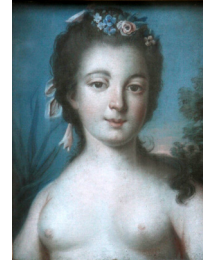
J.9.6478 Jeune dame aux fleurs, pstl, 65x53 ov. (Joigny, 27.III.2011, éc. fr. XVIII^e) [?XIX^e] φ



J.9.648 Jeune dame en robe bleue, pstl, 45x37 (Orléans, Hôtel des ventes Madeleine, Binoche, de Mardesous, 2.IV.2011, Lot 33 repr., est. €100–150) φ



J.9.6482 Jeune fille en naïade, pstl/ppr, 40x32.5 (PC 2011; Paris, Drouot, Boisgirard, 14.XII.2011, Lot 123 repr., éc. fr. c.1760, allégorie de Flore, est. €1200–1500, b/i; London, Christie's South Kensington, 1.V.2012, Lot 334 repr., as 19th century, est. £600–800; Billingshurst, Bellmans, 3–5.X.2012, Lot 455 repr., est. £300–500; Paris, Drouot, Masson, 17.XII.2012, Lot 73 repr., est. €2800–3200) φσ



J.9.6484 J.9.6485 Deux jeunes femmes aux fleurs, pstl 40x31 ov. (Bergerac, hôtel des ventes du Périgord, 27.III.2011, Lot 9254, est. €500–600) φ



J.9.6487 Dame en robe bleue doublée de fourrure, pstl, 47x35 ov. (Bordeaux, Alain Briscadieu, 2.IV.2011, Lot 8 repr., est. €300–400) φ



J.9.6489 Dame en robe bleue, ink, pstl, gch./ppr, 61x45.7 (desc. of George D. Widener, Philadelphia; New York, Christie's, 5–6.IV.2011, Lot 210 repr., est. €800–1200) φ



J.9.6491 Jeune femme avec un chien; & pendant:
J.9.6492 jeune femme avec un chat, pstl, 58x46
ov. (Donnington, Dreweatt Neate, 24.v.2011,
Lot 33 n.r./repr., circle of Lépicié, est. £700–
1000) [cf. Mlle de Villebrune; numerous
versions of this type] φ



~(au chien) appears in an overdoor from 46, rue
Saint-Antoine, pnt., 66x49.5 (New York,
MMA, inv. 07.225.155a. Don J. Pierpont
Morgan 1906)

~other versions

J.9.6495 Jeune fille à la rose, pstl/ppr, 44x35 ov.
(Lyon, Claude Aguttes, 24.v.2011, Lot 9, est.
€200–300) φ



J.9.6497 Religieuse, [?de l'ordre des Filles de la
charité], pstl, 64.5x52 (Paris, Drouot,
Beaussant Lefèvre, 10.vi.2011, Lot 9 repr., est.
€600–800, €1100. PC 2018) φ



J.9.6499 Jeune fille, robe rose, fichu, trois roses au
corsage, pstl, 36x31 (Nantes, Couton Veyrac
Jamault, 7.xii.2010, Lot 55 repr., est. €600–
800; Nantes, Couton Veyrac Jamault,
21.vi.2011, est. €600–800) φ



J.9.6501 Femme au nœud bleu libérant un oiseau,
pstl, 58.5x47 (Paris, Drouot, Audap, Mirabaud,
22.vi.2011, Lot 17 repr., est. €800–1000) φ



J.9.6503 Jeune femme en robe rose, pstl, 53x44
ov., cadre estampillé A. Levert, (Paris, Drouot,
Maigret, 9.iv.2008, Lot 63 repr., ent. de
Vestier, est. €3–4000; Lille, Mercier,
14.xii.2008, Lot 256 repr., Éc. fr., est. €2500–
3000; Paris, Drouot, De Maigret Thierry,
27.iii.2009, Lot 133 repr., Dutch sch., est.
€2500–3000. Lyon, 23.vi.2011, Lot 2 repr.,
attr. Boze, est. €1800–2000) φ



J.9.6505 Jeune fille à la tasse de chocolat, pstl,
43.5x35 ov. (Limoges, Nicolas Constanty,
25.vi.2011, Lot 35 bis repr., est. €200–300) φ



J.9.6509 Femme en buste, pstl, cr. noir, 30.5x25
(Paris, Drouot, Ferri, 1.vii.2011, Lot 11 repr.,
entourage de Grimou, est. €1200–1500)
[?c.1780] φ



J.9.6511 Jeune femme tenant une lettre, pstl, 70x57
ov., c.1780 (Paris, Drouot, Ferri, 1.vii.2011,
Lot 29 repr., est. €1000–1500) φ



J.9.6513 Jeune femme au chapeau, pstl, 39x31
(Périgueux, Périgord Enchères, 10.vii.2011,
est. €300–500) φ



J.9.6515 Dame en robe rose, pstl (Cannes, Issaly,
Pichon, Azur Enchères, 20.vii.2011, Lot 525
repr.) φ



J.9.6519 Jeune femme, pstl, 44x35 ov. (Paris,
Drouot, Mathias, Baron Ribeyre, Farrando
Lemoine, 12.x.2011, Lot 4 repr., éc. fr. c.1760,
est. €3–4000) φ



J.9.6521 Dame en robe bleue doublée de fourrure,
pstl [c.1760] (desc.: PC 2011) φ

J.9.6523 Dame en robe bleue, chapeau, pstl, 61x50
ov., inscr. cadre "Vigée Le Brun" (PC 2011)
[??Vigée Le Brun; ?cf. circle of Labille-Guiard
φ



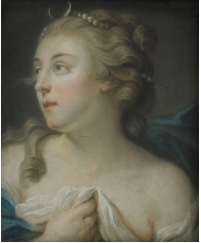
J.9.6525 Jeune femme au fichu blanc, rose au
corsage, pstl, 57x49 ov. (PC, région lyonnaise;
Paris, Drouot, Aguttes, 25.xi.2011, Lot 28
repr., éc. provençale c.1770, est. €1800–2000,
€1800 [=€2295]) φ



J.9.6529 Jeune femme en robe bleue doublée de
fourrure, pstl, 61x42 (Dijon, Sadde, 16.x.2011,
Lot 168 repr., est. €1800–2000; Grenoble,
Sadde, 4.xii.2011, Lot 153 repr., est. €1000–
1500) φ



J.9.6531 Jeune femme en Diane, pstl/ppr, 45x37 (Stockholms Auktionsverk, 6–7.XII.2011, Lot 2134 repr., circle of Boucher, est. SwKr10–15,000. Paris, Brissonneau, 13.VI.2012, Lot 11 repr., est. €4–5000. London, Bonhams Knightsbridge, 24.X.2012, Lot 271, est. £1500–2000) [?cf. Swedish sch.] φσ



J.9.6533 Jeune femme au chapeau de paille, pstl/ppr, 61.9x49.2 (Amsterdam, Sotheby's, 30.IX.2008, Lot 364 repr., follower of Pesne, with 2 others, est. €4–6000. London, Bonhams Knightsbridge, 30.XI.2010, Lot 87 repr., follower of Pesne, est. £2500–3500; London, Bonhams Knightsbridge, 21.VI.2011, Lot 200 repr., est. £600–800; Oxford, Bonhams, 7.XII.2011, Lot 32 repr., est. £300–400; Eastbourne Auction Rooms, 7–8.II.2013, Lot 1558 repr., est. £300–500; Haslemere, John Nicholson's, 25.VII.2018, Lot 245 repr., 19th century, est. £80–120) [~Lagrenée, Jeune femme caressant une pigeon, Salon de 1755, no. 126] φπ



J.9.6535 Jeune dame en robe rose, ruban bleu, pstl/ppr, 51x40 (Nice, Palloc Courchet & Fede, 13.XII.2011, Lot 551 repr.) φ



J.9.6537 Jeune femme au panier fleuri, pstl, cadre 78x62 (Bordeaux, Alain Briscadieu, 15.XII.2011, Lot 30 repr., est. €700–1000) [?cf. German sch.; ?Huin] φ



J.9.6539 Jeune femme, pstl (PC 2012) φ



J.9.6541 Jeune femme couronnée de roses, pstl (PC 2012) φ



J.9.6543 Dame au voile blanc orné de perles, pstl, 39x31 (Lyon, hôtel de ventes, de Baecque, 4.II.2012, Lot 111 repr., est. €200–300) φ



J.9.6545 Dame à l'éventail, robe bleue, pstl, 80x63 (Albi, Philippe Amigues, 5.II.2012, Lot 205 repr.) φ



J.9.6547 Jeune femme au miroir, pstl, 38x30 (Sens, 19.II.2012, Lot 364 repr.) φ



J.9.6549 Jeune femme au turban, pstl, 62x45 (Toulon, Maunier & Noudel Denau, 24.III.2012, Lot 295 repr., éc. fr. fin XVIII^e, est. €500–700) φ



J.9.6551 Femme à la robe ornée d'une rose, pstl, 39x31 ov. (Paris, Drouot, Blancher, 27.III.2012, Lot 17 repr., attr. Hoin, est. €1000–1500, €1300) [??attr.] φ



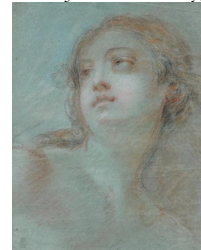
J.9.6553 Dame, pstl, 60x47 (Limoges, Nicolas Constanty, 31.III.2012, Lot 40 repr., est. €500–600) φ



J.9.6555 Dame tenant un masque, pstl, 63x52 ov. (Paris, Drouot, Delvaux, 6.IV.2012, Lot 89 repr., est. €1200–1500) φ



J.9.6557 Tête de jeune fille, pstl/ppr bl., 26.3x21 (Paris, Drouot, Mathias, Baron Ribeyre, Farrando Lemoine, 11.IV.2012, Lot 129 repr., attr. J.-S. Berthelemy, est. €2500–3000) inv. φ



J.9.6559 Jeune fille en robe blanche, pstl, 54.5x44.5 ov., sd illisible (Coulommiers, Dapsens-Bauve, Bouvier, 24.IV.2012, Lot 216 repr., est. €100–150) φ

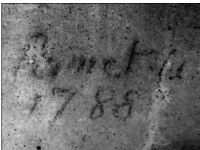


Quatre jeunes filles: J.9.6561 au miroir, J.9.6562 avec chien, J.9.6563 à la tasse de chocolat, J.9.6564 avec chat, pstl, 40.5x35 ov. (Cahors, Valentré, Rey-Caudesaygues, 28.IV.2012, Lot 144 repr., est. €100–150) φ

J.9.6566 Dame en robe bleue, nœuds rayés bleu et blanc, pstl, 63x52 ov. (Périgueux, Périgord Auctions, 6.V.2012, Lot 227 repr., est. €500–700) φ



J.9.6568 Two girls with canaries and cage, flowers, playing cards etc. pstl, inscr. illegibly "Ronnet/1788" (Larchmont, NY, Clarke Auction Gallery, 4.VI.2012, Lot 49 repr., est. \$600) [modern pastiche; restored Walter Marcuse, White Plains, 1961/62] φ



J.9.6571 Dame en robe bleue doublée de fourrure, pstl (Joigny, 10.VI.2012, est. €400–500) φ



J.9.6573 J.9.6574 Deux femmes, pendants, pstl, 45x35 ov. (Paris, Drouot, Vincent Wapler, 25.VI.2012, Lot 19 repr., est. €1000–1500) φ



J.9.6576 Jeune femme en robe bleue, pstl, 38.5x30.5 ov. (Paris, Drouot, Vincent Wapler, 25.VI.2012, Lot 20 repr., est. €200–300) φ



J.9.6578 Dame en robe bleue, pstl, 52x41 ov. (Nancy, Nabecor, 30.VI.2012, est. €230–280) φ



J.9.658 Jeune dame en robe blanche ornée de fleurs, pstl, 55x48 ov. (Limoges, Nicolas Constanty, 31.III.2012, Lot 38 repr., est. €600–800. Bayeux, 15.VII.2012, Lot 222 repr., est. €600–800) φ



J.9.6582 Jeune femme devant une tasse de chocolat, J.9.6583 Jeune femme à sa toilette, J.9.6584 Jeune femme tenant une colombe dans ses bras; & J.9.6585 Jeune femme tenant un oiseau sorti d'une cage, 4 pstls, 41x29.5 ov. (Paris, Drouot, Artcurial, 17.X.2012, Lot 182 repr., est. €1500–2000) φ



J.9.6589 Dame en robe blanche, nœud rose, pstl, 57x47 ov. (Honfleur Enchères, 25.XI.2012, Lot 257 repr.) [cf. Lenoir] φ



J.9.6591 Dame en robe bleue, assise, pstl, 54x44 (Nîmes, Champion-Kusel, 26.I.2013, Lot 443 repr., est. €400–600) φ



J.9.6593 Dame, une rose à son corsage, pstl, 72x59 (Nantes, Couton Veyrac Jamault, 29.I.2013, Lot 100 repr., est. €600–800) φ



J.9.6595 Dame de qualité, en robe grise, rubans roses, chapeau, pstl/ppr, 60x45 (Vendôme, Rouillac, 3.II.2012, Lot 199 repr., est. €200–300) φ



J.9.6597 Femme aux bleuets, pstl/ppr, 40x34 ov. (Vendôme, Rouillac, 3.II.2012, Lot 201 repr., est. €80) [?; cf. German sch.] φ



J.9.6599 Dame à la robe blanche, manteau bleu, pstl, 55x43 (Tarbes, Adam, 10.III.2013, Lot 59 repr., est. €300–400) [cf. Colson] φ



J.9.6601 Dame à la charlotte, pstl, 55x43 (Tarbes, Adam, 10.III.2013, Lot 60 repr., est. €200–300) [cf. Colson] φ



J.9.6603 Dame en robe blanche, manteau bleu, pstl, 49x38 (Cherbourg, Boscher, 8.IV.2013, Lot 818 repr., est. €200–300) φ



J.9.6605 Dame en robe blanche, tenant une fleur, pstl, 52x41 (Cherbourg, Boscher, 8.IV.2013, Lot 819 repr., est. €200–300) φ



J.9.6611 Jeune femme au miroir; & pendant: J.9.6612 jeune femme en bonnet blanc, à la tasse de café, pstl, 41x33 ov. (Paris, Drouot, Beaussant Lefèvre, 27.V.2013, Lot 39 repr., attr., est. €1000–1200) φ



J.9.6615 Femme à la robe blanche avec des nœuds roses et bleus, pstl, 56x44 [c.1765] (PC 2013; Paris, Drouot, Cornette de Saint-Cyr, 26.VI.2013, Lot 26 repr., suiveur de Glain, est. €400–600, b/i; Toulouse, Marambat, de Malafosse, 7.XI.2013, goût du XVIII^e, est. €100–150) [cf. Glain] φ



J.9.6617 Jeune fille à la rose, pstl, 65.6x55 ov., sd "Deru ou Desc.../1797" (Orléans, Binoche, de Maredsous, 8.VI.2013, Lot 20 repr.) [cf. Descoffres] φ



J.9.6619 Young woman in blue and pink with fichu, pstl/ppr, 44x36 (San Francisco, Bonhams, 30.VI.2013, Lot 5378 repr., est. \$300–500) φ



J.9.6621 Dame en robe bleue, pstl (Rouen, Cheroyan, 6.VII.2013) φ



J.9.6623 Jeune femme à l'index, pstl/ppr, 43x35 (General Robert G. Fergusson (1911–2001); his widow, Charlotte Lawrence (1913–2013), Pebble Beach, California; estate sale, San Francisco, Bonhams, 29.IX.2013, Lot 4022 repr., as 19th century, est. \$800–1200) φ



J.9.6625 Jeune fille assise au pied d'un arbre, pstl, 61x46 (Versailles, Cheval Légers, 29.IX.2013, Lot 91 repr., est. €2400–2600; Versailles, Cheval Légers, 15.VI.2014, Lot 21 repr., est. €2000–2000) φ



J.9.6629 Jeune femme en robe bleue, plumes d'autruche, pstl, 47x38.5, inscr. verso P. Charpy (Paris, Drouot, Damien Libert, 8.XI.2013, Lot 34 repr., est. €600–800) φ



J.9.6631 Jeune dame au chien, pstl 72x59 ov. (Versailles, Cheval-Légers, 12.XII.2010, Lot 37 repr., fin XVIII^e, est. €1800–2000; Versailles, Cheval-Légers, 22.V.2011, Lot 48 repr., fin XVIII^e, est. €1600–1800; Paris, Drouot, Daguerre, Thierry Desbenoit, 13.XI.2013, Lot 31 repr., est. €2–3000) φ



J.9.6633 Dame au chien, pstl, 53x43 (Johannesburg, Strauss, 15.XI.2013, Lot 398 repr., est. ZAR 6–8000) φ



J.9.6635 Dame en robe rouge tenant un chien, pstl (Paris, Drouot, Rieunier, de Muizon, 20.XI.2013, n.c.) φ



J.9.6637 Dame au chien, pstl, 56x45.5 (Toulouse, Primardecò, 23.XI.2013) φ



J.9.6639 Dame à la robe bordée de fourrure, tenant une navette à filer, pstl, 66x54.5, inscr. → "Drouais le fils/1761" (Paris, Pierre Bergé, 10.XII.2008, Lot 12 repr., as by F.-H. Drouais, est. €3–4000; Reims, Hôtel des ventes de la Porte Mars, 12.VII.2009, est. €4500–5000. Paris, Drouot, Artemisia, 25.XI.2013, Lot 32 repr., as by Drouais, est. €3–4000) [?attr.; cf. follower of Allais] φ



J.9.6641 Jeune fille en robe bleue doublée d'hermine, pstl, 44x26.5 (Laurence Helmer & Maison James Antiquaires, Saint-Ouen, 2013) φ



J.9.6643 Tête de femme au collier de perles, pstl, 25.5x22 (Paris, Drouot, Kapandji Morhange, 29.XI.2013, Lot 22 repr., est. €300–400) [cf. Marteau] φ



J.9.6645 Allégorie de l'Architecture, ?[?]Mme de Pompadour, pstl, 60x45 ov. (Maurice de Rothschild, Paris, 1908; acqu. F. Kleinberger, stock no. 8279, & Wildenstein jointly; returned to baron Rothschild 14.I.1910. Mme X; Paris, Drouot, Fraysse, 4.XII.2013, Lot 54 repr., éc. fr., est. €2–5000, €4500. Versailles, Osenat, 1.XI.2020, Lot 46 repr., est. €3–4000, €10,625; PC; Paris, Artcurial, 26.XI.2024, Lot 84 repr., est. €12–15,000). Exh.: Paris 1908a, no. 51 as La Tour, ?Mme de Pompadour, 60x45 ov., no pl. [cf. Éc. fr. XIX^e] φ



J.9.6647 Dame en robe blanche, pstl, 28.5x22 (Le Clos des Etrets, antiquaire, Saint-Hilaire-la-Gravelle, 2013, €620, anon.) [cf. Saint-Michel] φ



J.9.6649 Dame en robe bleue doublée de fourrure, nœud rose, pstl, 56x46 (Metz, Noblat, Thomas, 8.XII.2013, Lot 197 repr., est. €400–

500; Metz, Noblat, Thomas, 15.VI.2013, Lot 206 repr., est. €300–400) φ



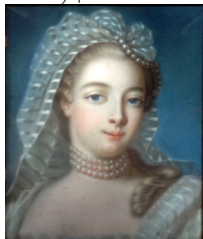
J.9.6651 Dame en robe de taffetas rose, pstl, 43.5x33.5 (Manoir de X, succession de S; Bayeux, Hôtel des ventes, 15.XII.2013, entourage de Valade, c.1750) φ



J.9.6653 Femme en robe blanche, pstl, ov. (Nantes, Couton Veyrac Jamault, 28.I.2014, Lot 48 repr., est. €300–400) φ



J.9.6655 Femme en vestale [?], pstl, 41x32 (PC 2014) φ



J.9.6656 ~version, pstl, 30x20 (Poitiers, Boissinot & Tailliez, 15.IV.2023, Lot 125 repr., est. €400–450) φ



J.9.6657 Femme en Clio, avec lyre et loup, pstl, 64x54 (Paris, Drouot, Audap, Mirabaud, 26.II.2014, Lot 5 repr., est. €800–1000) [cf. Sompsois] φ



J.9.6661 Jeune femme en bergère, pstl (Paris, Drouot, Rémy Le Fur, 2.IV.2014, n.c.) [cf. Glain] φ



J.9.6663 Dame en robe rayée, pstl, 44x35.5 ov. (Stockholms Auktionsverk, 9–12.VI.2014, Lot 3337 repr., attr. M.-S. Roslin, est. SwKr12–15,000, SwKr12,000) φ



J.9.6665 Dame en robe rouge, pstl, 65x54.5 (Paris, Drouot, Primardecò, 14.VI.2014, Lot 127 repr., est. €2–3000) φ



J.9.6667 Dame en robe bleue, pstl, 80x63 (Paris, Drouot, Gros & Delettrez, 19.VI.2014, Lot 37 repr., est. €700–1000) φ



J.9.6669 Enfant au bonnet, pstl, 44x35.5 ov. (Paris, Drouot, Gros & Delettrez, 19.VI.2014, Lot 39 repr., est. €700–1000) φ



J.9.6671 Dame aux rubans, pstl (Paris, Drouot, Villanfray, 25.VI.2014, Lot 25 repr., est. €500–700) φ



J.9.6673 Jeune fille au ruban rose; & pendant: J.9.6674 jeune fille au ruban bleu, pstl, 39x31 ov. (English PC 2014) φ



J.9.6686 Jeune femme en robe blanche, manteau bleu, roses et perles aux cheveux, pstl, 47.5x36 (Expertissim, 2014, est. €1500–2000) φ



J.9.6698 Femme peintre, autoportrait au chevalet, pstl/ppr, 59x48 (Dunkerque, Hôtel des ventes, 14.XII.2014, Lot 97 repr., as éc. flamande, est. €600–800) φ



J.9.6677 J.9.6678 J.9.6679 J.9.668 Quatre jeunes filles, pstl, 38.5x31 ov. (château d'Hauteville, inv. 1786, six petits pastels ovales; desc.: PC; London, Christie's South Kensington, 1.X.2014, Lot 323 repr., est. £1–200). Lit.: Grand d'Hauteville 1932, pp. 782, 159f φσ



J.9.6688 Jeune femme en redingote rose, pstl (PC 2014) φ

J.9.669 Jeune dame a la coiffure poudrée surmontée de plumes et de fleurettes, corsage jaune clair, orné d'une rose, pstl, 69x57 (Paris, Drouot, Kahn Dumoussset, 30.X.2014, Lot 11 repr., est. €150–200) φ



J.9.67 Dame en robe rose, pstl, 57x45 (Toulouse, Artcurial, 10.XII.2014, repr., est. €150–200) φ



J.9.6692 Jeune femme tenant une partition., pstl, 64x52 (Paris, Drouot, Yann Le Mouel, 24.X.2014, Lot 34 repr., éc. fr., inconnue, est. €200–300) φ



J.9.6702 Dame en robe bleue; & pendant: J.9.6703 dame en robe rose, pstl, 51x42 ov. (Doullens, Herbettes, 14.XII.2014, Lot 17 repr., est. €3000–3500) φ



J.9.6682 Jeune fille aux fleurs, pstl, 63x54 ov. (château d'Hauteville, inv. 1786, six petits pastels ovales; London, Christie's South Kensington, 1.X.2014, Lot 329 repr., est. £700–1000). Lit.: Grand d'Hauteville 1932, p. 160 φσ



J.9.6694 Jeune dame en robe rose, tenant un porte-crayon, avec une boîte de pastels, pstl, 56x45 (Neully, Aguttes, 4.XI.2014, Lot 40 repr., est. €300–400) φ



J.9.6708 Dame en robe blanche, nœud bleu, pstl, 72x57 ov. (Paris, Drouot, Wapler Mica, 19.XII.2014, Lot 25 repr., est. €600–800) φ



J.9.6684 Jeune fille tenant une colombe, pstl, 63x52 ov. (château d'Hauteville, inv. 1786, six petits pastels ovales; London, Christie's South Kensington, 1.X.2014, Lot 322 repr., as early 18th century, est. £700–1000). Lit.: Grand d'Hauteville 1932, p. 160 φσ



J.9.6696 Jeune dame en robe bleue, assise, tenant une partition, pstl, 75x60 (Bayeux Enchères, 11.XI.2014, Lot 17 repr., est. €400–500) φ



J.9.6712 Jeune femme, roses aux cheveux, ruban blanc rayé rose, pstl, 39x32 (Neully, Aguttes, 19.II.2015, Lot 71 repr., est. €250–300) φ

J.9.6714 Jeune femme à la mandoline, pstl, 81x65 (Bordeaux, Briscadieu, 28.II.2015, Lot 18 repr., est. €400–600) φ



J.9.6716 Fillette à la corbeille, pstl, 40x32 (Troyes, Boisseau Pomez, 21.III.2015, Lot 254 repr., est. €500–600) φ



J.9.6718 Dame en robe rose, un livre sous sa main g., pstl, 65x54.5 (Toulouse, Primardecò, 20.III.2015, Lot 12 repr., est. €1000–1500) φ



J.9.672 Jeune femme pensive, pstl, 63x51.5 ov. (Paris, Drouot, Thierry de Maigret, 25.III.2015, Lot 39 repr., attr., est. €2–3000; Paris, Drouot, Delorme, Collin du Bocage, 15.VI.2016, Lot 29 repr., est. €800–1200) [??attr.] φσ



J.9.6722 Jeune femme assise, une tasse de chocolat à la table, pstl, 39.5x30.5 (Sir Philip & Lady Haldin, Lympne Place, Hythe; desc.: Canterbury Auction Galleries, 14.IV.2015, Lot 524 repr., est. £500–700) φ



J.9.6724 Jeune femme à la robe bleue, pstl, 64x54 ov. (La Rochelle, Lavoisnière Gueilhers, 13.VI.2015, Lot 119 repr., éc. fr. c.1760, est. €900–1200)



J.9.6726 Jeune fille au ruban bleu, penchée sur la dr., pstl, 24.5x21 (Versailles, Eric Pillon, 21.VI.2015, Lot 12 repr., éc. fr., ent. de J.-B.-M. Pierre, est. €1000–1500, €7800. Galerie Eric Coatalem 2015; Salon du dessin 2021, attr. Pierre; Galerie Eric Coatalem, exh. Salon du dessin 2024, as by Nicolas-René Jollain) φσ



J.9.6728 Jeune femme, ruban blue, pstl, 64x54 ov. (Neuilly, Aguttes, 19.II.2015, Lot 72 repr., as 54x45, est. €800–1200; Neuilly, Aguttes, 30.VI.2015, Lot 66 repr., as 64x54, est. €600–800) φ



J.9.673 Femme en robe noir, pstl, 58x46 (Paris, Drouot, Kahn-Dumoussat, 10.VII.2015, Lot 7 repr., est. €300–400) φ



J.9.6734 Élégante à la mouche, pstl/ppr, 39x30 ov. (château d'Hauteville, Saint-Légier-La Chiésaz, Hôtel des ventes de Genève, 11.IX.2015, Lot 373 repr., éc. suisse, est. SwFr500–700, SwFr950). Lit.: Grand d'Hauteville 1932, p. 159 repr. [Éc. fr.] φ



Deux jeunes élégantes: J.9.6736 une habillée en moine [?Mme de Charolais]; & J.9.6737 l'autre avec une tasse de café ou chocolat, pstl/ppr, 31x25 ov. (château d'Hauteville, Saint-Légier-La Chiésaz, Hôtel des ventes de Genève, 11.IX.2015, Lot 374 repr., éc. suisse, est. SwFr800–1200, SwFr1300) [Éc. fr.] φ



J.9.6739 Jeune femme à la colombe, pstl/ppr, 39x31 ov. (château d'Hauteville, Saint-Légier-La Chiésaz, Hôtel des ventes de Genève, 11.IX.2015, Lot 375 repr., éc. suisse, est. SwFr500–700, SwFr950) [Éc. fr.] φ



J.9.6741 Paysanne revenant des foins, pstl/ppr, 65x50 ov. (château d'Hauteville, Saint-Légier-La Chiésaz, Hôtel des ventes de Genève, 11.IX.2015, Lot 376 repr., éc. suisse, est. SwFr600–800, SwFr1000) [Éc. fr.] φ



J.9.6743 Jeune femme brodant, pstl/ppr, 40x31.4, sd illisiblement > 1796 (Paris, Drouot Estimations, 2.X.2015, Lot 100 repr., est. €500–600) φ



J.9.6745 Jeune femme en robe bleue, fichu blanc, tenant un panier des œufs, pstl, ov., verso etiquette de Chaise & Cie (PC 2015) [cf. a/r Boucher; cf. Chaise] φ



J.9.6747 Jeune femme en robe jaune; & pendant: J.9.6748 jeune femme en robe bleue, pstl/ppr, 44x31 (PC 2015) [cf. circle of Nattier] φ



J.9.6751 Dame en manteau bleu doublé d'hermine, pstl/ppr, 59x45 (Cannes, Aymard Debussy, 24.X.2015, Lot 327 repr., attr. Rosalba, est. €1500–2000) [cf. H. Drouais] φ



J.9.6753 Dame en robe bleue, pstl/ppr, 40x32 (Cannes, Aymard Debussy, 24.X.2015, Lot 335 repr., suiveur de Perronneau, est. €300–400) φ



J.9.6755 Jeune femme en décolleté, le visage tourné vers la g., pstl/ppr, 41x33, c.1800 (PC 2015) φ



J.9.6757 Jeune femme assise, fauteuil jaune, pstl/ppr, 73x60.5 (PC 2015; Clermont-Ferrand, Vassy Jalenques, 5.XII.2015, Lot 98 repr., éc. allemande, entourage de J. A. de Peters, est. €1500–2000; Paris, Drouot, 8.III.2016, Lot 2 repr., est. €1200–1500) φ



J.9.6759 Jeune femme assise, pstl/ppr, 64x52 (art market 2015) φ



J.9.6761 Dame en robe rose, pstl, 61x50 ov. (Coutances, 7.XI.2015, Lot 89 repr., autour de Vigée Le Brun, est. €200–300) φ



J.9.6763 Dame en robe bleue, pstl, 53x43 ov. (Saumur, Xavier de La Perraudière, 18.XI.2015, Lot 40 repr., est. €800–1000) φ



J.9.6765 Jeune femme à la guitare, pstl, 40.5x32.5 ov. (Paris, MICA, 11.XII.2015, Lot 31 repr., est. €60–80) φ



J.9.6767 Jeune fille tenant la poupée d'un moine, pstl, 60.5x50.5 ov., c.1775 (PC 2015) φ



J.9.6769 Jeune fille à la rose, chapeau noir, pstl, 46.5x37 ov., c.1775 (Paris, Artcurial, 20.I.2016, Lot 483 repr., est. €1000–1500) φ



J.9.6771 Jeune femme à l'éventail et à la rose, pstl, 40x32; & pendant: J.9.6772 jeune femme à la colombe et ruban bleu, pstl, 46x37 (Paris,

Drouot, Prunier, 6.II.2015, Lot 49 repr., est. €600–800) φ



J.9.6775 Jeune dame en robe blanche, voile, une rose aux cheveux, pstl, 41x33 (Grenoble, Sadde, 15.XII.2015, Lot 19 repr., est. €800–100; PC 2016) φ



J.9.6777 Jeune fille au chat, pstl, 42x33 ov. (Bordeaux, Baratoux Dubourg, 10.II.2016, Lot 323 repr., as a/r Greuze, est. €300–400) φ



J.9.6779 Dame en robe bleue ornée de fleurs, pstl, 82x64.5 (PC Saint-Malo; Paris, Drouot, Delorme, Collin du Bocage, 16.III.2016, Lot 8 repr., attr. Martin, est. €800–1200) φ



J.9.6781 Vieille dame en pèlerine, pstl/ppr, 19x14.5 ov. (PC 2016) φ



J.9.6783 Femme au collier de perles, robe blanche, pstl, 62x52 ov. (Paris, Drouot, Art Valorem, 8.III.2016, Lot 112 repr., est. €600–800) φ



J.9.6785 Dame et son chien, pstl, 61x50 (Trouville sur Mer, Deauville Enchères, 26.III.2016, Lot 137 repr., est. €150–180) φ



J.9.6787 Jeune fille, pstl, 20.5x16.5 (Paris, Drouot, Millon, 1.IV.2016, Lot 108 repr., est. €600–800) φ



J.9.6789 Jeune femme, robe bleue, pstl, 45x35 (Paris, Drouot, Morand, 8.IV.2016, Lot 27 repr., est. €150–180) φ



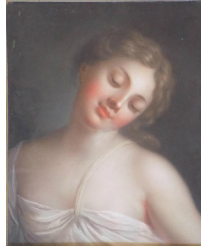
J.9.6791 Jeune femme au miroir; & pendant: J.9.6792 jeune femme en bonnet blanc, à la tasse de café, pstl, 31x25 ov. (Paris, Drouot, Daguerre, 22.IV.2016, Lot 25 repr., est. €800–1000) φ



J.9.6795 Jeune femme à la robe rose, pstl/ppr, 56x46 (Paris, Drouot Estimations, 10.VI.2016, Lot 59 repr., est. €800–1000) φ



J.9.6797 Jeune fille en chemise, pstl, 47x37.5 (Famille des marquis de Preaulx et d'Aligre, château des Vaux; dec.: Mme C.; La Flèche, Cyril Duval, 11.VI.2016, Lot 397 repr., goût de Greuze, est. €200–400) φ



J.9.6799 Jeune femme à la faucille, en Cérès, pstl/ppr, 53.3x44.5 (Michel Williot, château de Sablé-sur-Sarthe; desc.: Paris, Estim Nation, 4.VI.2010, Lot 9 repr., est. €1500–2000) [a/r Carriera] φ



J.9.6803 Fillette en robe rose, chapeau de paille au ruban rose, pstl/pchm, 44x37 (Trieste, Stadion, 10.VI.2016, Lot 65 repr., circle of Liotard, est. €5–7000) [cf. F.-H. Drouais] φ



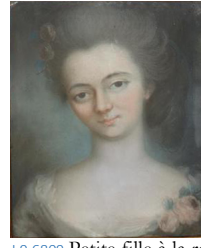
J.9.6805 Fillette au bonnet de dentelle, tenant une rose, pstl (Auxerre, 12.VI.2016, Lot 334 repr., est. €500–600) φ



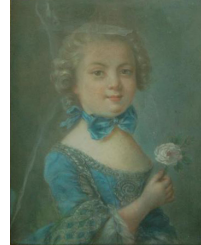
J.9.6806 Girl with a dog, pstl, 54x43 ov. (Cambridge, Cheffins, 15–16.VI.2016, Lot 827 repr., with another, est. £400–600) φ



J.9.6807 Jeune femme, roses aux cheveux, pstl (Pouzauges, Frank Thelot, 23.VI.2016, Lot 108 repr.) φ



J.9.6809 Petite fille à la rose, pstl, 47x36 (Marseille, Prado Falque, 26.VI.2016, Lot 598 repr.) φ



J.9.681 Femme au chapeau, ruban rouge, pstl, 40x32 (Monaco, Hôtel des ventes de Monte-Carlo, 8.X.2016, Lot 450 repr., est. €400–600) φ



J.9.6811 Femme en robe bleue doublée de fourrure, ruban bleu aux cheveux, pstl, 67x56 ov. (Chartres, Galerie, 23.X.2016, Lot 101 repr., est. €400–600) φ



J.9.6812 Femme en robe brune, ruban bleu aux cheveux, pstl, 61x49 ov. (Chartres, Galerie, 23.X.2016, Lot 102 repr., est. €500–800) φ



J.9.6813 Femme en robe bleue, pstl, 58x45 ov. (Paris, Drouot, de Baecque, 18.XI.2016, Lot 17 repr., est. €150–200) [cf. Hoin] φ



J.9.6814 Femme en robe blanche, avec joaille du Saint-Esprit, pstl, 42x34.5 ov. (Pierre (1865–

1929) et Paul (1858–1937) Lebaudy; vente p.m., Paris, hôtel d'Évreux, Fraysse, 24.XI.2016, Lot 167 repr., est. €300–500, €900) φ



J.9.6812 Jeune fille en robe rose, pstl/ppr, 30x25.5 (Paris, Drouot, Audap, Mirbaud, 9.XII.2016, Lot 10 repr., est. €800–1200) φ



J.9.6813 Jeune dame en vestale, pstl, 57x49 (London, Bonhams, 1995. Bury St Edmunds, Lacy Scott & Knight, 10.XII.2016, Lot 1474 repr., est. £500–800) φ



J.9.6814 Jeune fille tenant un cobaye, pstl, 51.5x41 (Barcelona, Balclis, 21.XII.2016, Lot 1568 repr., with another, est. €530) φ



J.9.6815 Jeune fille au sein nu, pstl/ppr, 47.5x36.5 ov. (Paris Drouot Estimations, 20.I.2017, Lot 29 repr., est. €220–250) φ



J.9.6816 Jeune fille en robe rose, fleurs bleus, pstl/ppr, 40x30 (Paris, Drouot, Beaussant Lefèvre, 20.I.2017, Lot ? repr.) [cf. Glain] φ



J.9.6817 Jeune fille jouant de la vieille à roue, pstl, 53.5x45.5 (Hélène Bokanowski; desc.: Paris, Artcurial, 22.II.2017, Lot 93 repr., attr. J. E. Heinsius, est. €3–4000; Paris, Artcurial, 26.IX.2017, Lot 201 repr., est. €1200–1500) φ?α



J.9.6818 Jeune femme, pstl, 65x55 (Saint-Jean-de-la-Ruelle, Semont et Philocale, 21.III.2017, Lot 9 repr., est. €300–400) [cf. Davesne] φ



J.9.6819 Dame de qualité, pstl/ppr, 38x30 (Bruxelles, Vanderkindere, 22.III.2017, Lot 300 repr., attr. Perronneau, est. €1000–1500) [?pastiche a/r Nattier] φ

J.9.682 Dame de en robe bleue tenant un éventail, pstl/pchm, 55x46.5 (eBay, Xavier Gestin, Paris, 2017) φ



J.9.6826 Étude de bras de femme, pstl, 20.2x28.5 (Vienna, Dorotheum, 27.IX.2017, Lot 152 repr., attr. Vleughels, est. €1200–1600) φ



J.9.6827 Jeune dame en robe fleurée, pstl, 45x36 (Paris, Drouot, Audap Mirabaud, 13.X.2017, Lot 15 repr., est. €200–300) φ



J.9.6828 Dame en robe bleue, double de fourrure, pstl, 60x50 ov. (Paris, Tajan, 27.X.2017, Lot 102 repr., attr. Jean Valade, est. €2–3000; Bruxelles, Galerie Moderne, 19.VI.2018, Lot 230 repr., éc. fr., est. €1200–1600) [?attr.] φ



J.9.6829 Jeune femme en robe bleue avec une corbeille de fruits, pstl, 73.2x59.5 (Paris, Christie's, 29.XI.2017, Lot 165 repr., est. €1000–1500) φ



J.9.683 Vieille dame au manchon, pstl (PC 2017) φ

J.9.6831 Fillette en robe rose un oiseau sur son doigt, pstl, 37.5x32.5 (baronne de Saint-Juéry, née Clotilde Duvern, château de Veragues; Gabrielle de Sales de Salèles, née Guibal. Paris, Drouot, Brissonneau, 24.XI.2017, Lot 122 repr., est. €300–400) φ



J.9.6832 Femme en robe blanche assise devant une corbeille de fleurs, pstl, 75x62 (Argent-sur-Sauldre, Jean Havin, 26.XI.2017, Lot 94 repr., éc. allemande, est. €2–3000) [Attr.] φ



J.9.6833 Femme au ruban bleu, pstl/ppr, 42x36 (Vienna, Dorotheum, 18.XII.2017, Lot 286 repr., est. €3–5000) φ



J.9.6834 Femme au coussin bleu, pstl, 71x53 (Ernst Muzeum, Budapest. PC 2017) φ



J.9.6836 Jeune fille en robe rose, pstl, 40.5x31 ov. (Paris Drouot, Olivier Lasseron, 9.II.2018, Lot 9 repr., est. €200–300) φ



J.9.6837 Femme en robe bleue tenant un loup, pstl, 49x39 (Tours, Giraureau, 17.II.2018, Lot 4 repr., est. €300–400) φ



J.9.6839 Femme nue tenant une rose, pstl, 49x39 (Deuil la Barre, Valérie Régis, 13.III.2018) φ
~other version, v. J.9.6393

J.9.684 Jeune femme, de profil, pstl, 38x31 ov. (Bordeaux, Blanchy Lacombe, 23.V.2018, Lot 441 repr., est. €100–150) φ



J.9.6841 Jeune femme en robe rose rayé, avec une feuille de musique, pstl, 62.5x51.8 ov. (Dijon, Sadde, 31.V.2018, Lot 256 repr., est. €1000–1500) φ



J.9.6842 Jeune femme, pstl, 55x45 ov. (Paris, Drouot, Pescheteau-Badin, 15.VI.2018, Lot 19 repr., est. €300–500; PC) φ

J.9.6844 Jeune femme à la mandoline, pstl, 65x55 ov. (Bayeux Enchères, 14.VII.2018, Lot 153 repr., est. €600–800) φ



J.9.6845 Jeune femme au lit, avec son chat, pstl (PC 2018) φ



J.9.6847 Jeune femme en robe d'argent, rubans roses, tenant un masque, pstl/ppr, 58x47 (Saint-Raphaël, Var Enchères, 27.IX.2018, Lot 200 repr., est. €800–1000) [cf. Pougin de Saint-Aubin] φ



J.9.6849 Jeune fille à la robe bleu rayé, fleurs aux corsage, pstl, 49x35 (Paris, Drouot, Copage, 26.X.2018, Lot 99 repr., est. €3–4000) φ



J.9.6849 Vieille dame en robe brune, au châle noir, pstl, 57x45 (Paris, Drouot, Ader, 19.XII.2018, Lot 137 repr., attr. Louis Vigée, est. €600–800) [??attr.; cf. Ducreux] φ



J.9.6852 Dame en robe bleue, pstl, 73x60 pv. (Paris, Drouot, Le Brech, 28.II.2019, Lot 12 repr., est. €300–500) φ



J.9.6853 Dame au chapeau, robe bleue, fichu, pstl, 49x35 (Paris, Drouot, Blanchet, 14.III.2019, Lot 136 repr., est. €300–400) φ



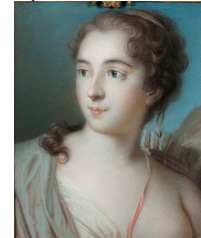
J.9.6854 Jeune fille au chien, pstl, 40x32 (Zurich, Koller, 29.III.2019, Lot 3467 repr., follower of Rotari, est. €2–3000, €1750) [derived from Boucher drawing; many examples] φ



J.9.6857 Jeune fille en Diane, dans un paysage, robe bleue, pstl/ppr, 47x61 (Köln, Van Ham, 16.V.2019, Lot 1044 repr., est. €2–3000) φ



J.9.6858 Jeune femme en Diane, pstl, 39x30.5 (Léon Stern. La princesse Lucien Murat. Paris, Drouot, Aguttes, 13.VI.2019, Lot 13 repr., with pendant, est. €8–10,000, b/i) φκδ



J.9.6859 Jeune fille en robe grise ornée de rubans roses, tenant une gimblette, avec son chien, pstl, étiquette verso Alph. Saint-Martin (PC 2019) φ



J.9.686 Dame en robe rayé blanc et rose, pstl, 65x56 ov. (Bruno Iglesias Antiquités 2019) φ



J.9.6861 Dame en robe rayé tenant une corbeille de fruits, pstl, 77x66 ov. (Antiquaires David Balzeau & Pascale Brion, Vannes, 2019) φ



J.9.6862 Femme au manteau bleu, pstl/pchm, 39x25 [?] (Paris, Ader, 29.X.2019, Lot 30 repr., as c.1700, est. €400–600) [cf. Saunders] φ



J.9.6863 Jeune fille avec un nid et deux oisillons, pstl/pchm, 57x45.5 (PC 2019) φ

J.9.6865 Femme en robe bleue, châle noir, tenant une rose, pstl, 58x46, inscr. *verso*, illisible, parents de Jean-Mathieu Rougeau (PC 2019; New York, Doyle, 19.V.2021, Lot 139 repr., est. \$1–3000; New York, Doyle, 28.I.2025, Lot 43 repr., est. \$500) φ?π



J.9.6868 Jeune fille tenant une pêche, pstl/ppr, 44x35 ov. (Paris, Drouot, Delvaux, 25.III.2020, Lot 8 repr., est. €600–800) φ



J.9.6871 Dame en robe abricote, pstl/ppr, 59x49 (Lisbon, Rensascimento, 8–9.VI.2020, Lot 281 repr., est. €600–800) φ



J.9.6872 Enfant à la grappe de raisins, pstl, 53x47 ov. (Lyon, Bremens & Belleville, 21.VII.2020, Lot 70 repr., est. €200–300) φ



J.9.6876 Élégante au chapeau, pstl/ppr, 60x51 ov. (Bruxelles, Vanderkindere, 1.I.2021, Lot 34 repr., est. €500–700) φ



J.9.6878 Jeune dame en Diane, pstl/ppr, 56x46 (Paris, Drouot, Coutau-Bégarie, 10.II.2021, Lot 7 repr., est. €400–600) φ



J.9.6878 Jeune femme au voile bleu les mains jointes [Vierge], pstl/ppr, 49.5x39.5 (Paris, Drouot, Drouot Estimations, 26.II.2021, Lot 30 repr., éc. italienne, est. €300–500) φ



J.9.6879 Jeune femme au fichu rayé, fleurs aux cheveux, pstl/ppr, 52x43 (PC 2021; Monte Carlo, Hôtel des ventes, 9.VII.2021, Lot 98 repr., est. €1200–1500) φ

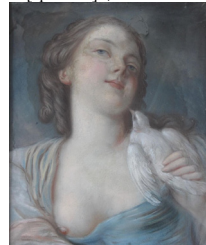


J.9.6882 Jeune femme en robe bleue, pstl (PC 2021) φ

J.9.6883 Jeune femme en robe blanche, pstl, 45x37 (La Baule, 13.VIII.2021, Lot 295 repr., est. €200–250) [?period] φ



J.9.6884 Jeune femme en robe décolleté, tenant une colombe, pstl/ppr, 41x32.5 (PC 2021) [?period] φ



J.9.6885 Jeune femme en Diane, pstl, 68x57 (Paris, Daguerre, 30.XI.2021, Lot 13 repr., est. €800–1200) φ



J.9.6886 Jeune dame en manteau bleu double de fourrure, tenant une feuille de musique, pstl/ppr, 77x61.5 (Tony Bingham; London, Olympia Auctions, 21.IV.2022, Lot 9 repr., est. £(600–800) φ



J.9.6887 Jeune femme en bacchante, pstl, 62.5x44 (baron de Moracin. Paris, Drouot, Baudoin, 15.III.1923, Lot 40 n.r., comme de la baronne de X. par Vigée Le Brun. Paris, Cornette de Saint-Cyr, 24.III.2022, Lot 79 repr., entourage de Labille-Guiard, est. €2–3000) φ



1.9.6888 Une femme peintre, en robe bleue, pstl/ppr, 13x15.5 (Paris, Drouot, Dumeyniou, Favreau, Aponem, 15.VI.2022, Lot 105 repr., est. €400–600) [?period] φ



1.9.6889 Jeune fille en robe blanche, ruban aux cheveux, pstl/bl. ppr, 24x19 ov. [c.1795] (PC 2022; Bayeux, Bailleul, 11.XI.2022, Lot 18 repr., est. €1000–1200, €16,000) φ



1.9.688] Jeune fille en robe bleue, pstl, ov. [c.1770] (PC 2022) φ



1.9.6891 Jeune fille en robe rayé rose et noir, pstl, 47x35 (Paris, Drouot, Yann Le Mouel, 13.X.2022, Lot 27 repr., attr. Louis Vigée, est. €800–1000) [??attr.]φ



1.9.6892 Jeune fille en robe bleue, pstl, 47x34 (Paris, Drouot, Yann Le Mouel, 13.X.2022, Lot 28 repr., attr. Louis Vigée, est. €800–1000) [??attr.]φ



1.9.6893 Vieille dame au châle noir tenant un livre, pstl/ppr, 59.5x49.5 (Bayeux, 11.XI.2022, Lot

16 repr., est. €1000–1200; Bayeux, Baueux Enchères, 11.XI.2023, Lot 13 repr., est. €600–800; Blois, Valoir Pousse-Cornet, 16.III.2024, Lot 901 repr., est. €500–800)φ



1.9.6894 Enfant avec des fleurs, pstl/ppr, 54x43 ov. (Talleyrand Périgord, château du Chalais; PC 2022; Paris, Drouot, Thierry de Maigret, 16.XII.2022, Lot 91 repr., est. €1200–1800)φ



1.9.6895 Jeune femme en robe grise, rubans roses, pstl, 60x49 ov. (Elbeuf, Prunier, 11.II.2023, Lot 20 repr., est. €500–550) φ



1.9.6899 Dame en robe brune, assise, pstl, c.1760 (Belgian PC 2023; London, Sotheby's, 6.VII.2023, Lot 118 repr., est. £2–3000, b/i) φ



~*pseudopendant*: v. 1.9.4068 1.21.691 Femme, pstl/ppr br., 36.5x26.5 (baron L. A. de Schwiter, v. L.1768; Paris, Drouot, 20–21.IV.1883, Lot 182 n.r., éc. fr. Paris, Crait & Müller, 23.VI.2023, Lot 42 repr., attr. Rosalba, est. €300–500, €400) [?attr.] φ?α



1.9.6912 Dame en robe bleue, assise, pstl, 64x50, c.1750 (Jack de Beurville; Paris, Drouot, K&Mondo, 13.X.2023, Lot 319 repr., est. €600) φ



1.9.6914 Jeune femme en capuchon bleu, pstl/ppr, 60.2x50 (famille Rothschild, château de Ferrières; Paris, Christie's, 16.XI.2023, Lot 177 repr., est. €1000–1500) φ



1.9.6916 Jeune femme au voile, pstl, 43x34 (Lyon, De Baecque, 29.XI.2023, Lot 970 repr., est. €200–300) φ



1.9.6917 Jeune femme en déshabille, le sein nu, pstl, 46x37.5 ov. (Collection Porgès. Neuilly, Aguttes, 6.XII.2023, Lot 84 repr., entourage de Perronneau, est. €3–4000; Neuilly, Aguttes, 30.IV.2024, Lot 51 repr., entourage de Perronneau, est. €1800–2000) [cf. Mme Therbusch; Frey] φ



1.9.6918 Jeune femme en déshabille, le sein nu, pstl, 54x43.5 (Moreau-Rendu, Versailles, as by Labille-Guiard; Paul Touzet (1898–1981), expert en tableaux anciens; desc.: PC; Rouen, Normandy Auction, 9.III.2024, Lot 31 repr., as enfant, by Mme Gabiou, est. €4–6000, €19,500; Galerie Terrades, exh. Salon du dessin, 2025, as jeune garçon, by Mme Gabiou) [?attr.; cf. Marie-Victoire Lemoine] φ



1.9.6921 Dame en Cérés, allégorie de l'Été, pstl/pchm, 68x56 ov. (Vienna, Dorotheum, 24.VI.2024, Lot 172 repr., follower of Boucher, est. €2–3000) φ



J.9.69215 Dame en robe bleue, pstl, 32x26 ov. (Towson, Maryland, Alex Cooper, 2.III.2024, Lot 1251 repr., est. \$300–500, \$600) [cf. Mme Laperche] φ



J.9.6922 Jeune fille aux roses, pstl/pchm, 39.3x34.7 (PC New York; New York, Christie's, 27.IV.2024, Lot 23 repr., est. \$4–6000) φ



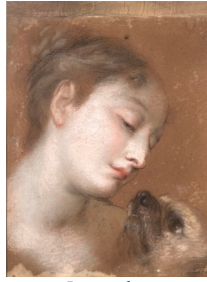
J.9.6924 Jeune fille au bandeau bleu, pstl, 64x52 ov. (Paris, Drouot, Nicolas Nouvelet, 19.III.2024, Lot 3 repr., entourage de Vigée Le Brun, est. €800–1200, €14,000) φ



J.9.6926 Jeune fille avec poupée, pstl, 39x32 (PC 2024; Köln, Van Ham, 14.XI.2024, Lot 1232 repr., est. €3–4000) [olim attr. Ducreux, ??; cf. Lépicicé] φ



J.9.6928 Femme et son carlin, pstl, crayon noir, 30.5x23.5, verso étiquette Morillon (ducs de Fitz-James etc.; Paris, Drouot, L'Huillier, 18.X.2024, Lot 205 repr., attr. Rosalba, est. €2000–2500, €2000) [??attr.; cf. Vleughels] φ



J.9.6929 Jeune dame en robe blanche, le sein nu, 70x59 ov. (La maison de l'antiquaire, Paris, 2024; Paris, Tajan, 12.XII.2024, Lot 110 repr., est. €3000–5000, b/i) φ



J.9.6934 Jeune femme sur un lit, pstl, 58x75 (PC 2022 as by Coypel; Paris, Millon, 23.IX.2022, Lot 64 repr., éc. fr. XIX^e, goût de Coypel, est. €5–7000; Enghien-les-Bains, Goxe, Belaisch, 16.III.2025, Lot 18 repr., éc. fr., est. €5–7000) φ



J.9.69345 Jeune femme au chapeau de paille, pstl, 41.5x32.5 (Paris, Libert, 10.III.2025, Lot 81 repr., est. €200–300) [version of J.9.6513] φ

J.9.6935 Jeune femme au ruban bleu, pstl, 60x54 ov. (Lyon, De Baecque, 17.III.2025, Lot 513 repr., €1100) φ



J.9.6936 Jeune femme, collier de perles, roses aux cheveux, pstl, 48x38.5 (Moulins, Metayer-Mermioz, 27.IV.2025, Lot 44 repr., est. €300–500) φ

