

French School  
École française

UNNAMED SITTERS – Female

Unknown women – museums

J.9.4942 Femme, pstl, 30x23 (Aix, musée. Legs Frégier). Lit.: Gibert 1862, no. 132 n.r.

J.9.4946 Jeune fille coiffée d'un bonnet de linge, pstl/ppr, 40x30 (Amiens, musée de Picardie, inv. MP.490; MP.Re.1901.f134-951. Legs Auguste Janvier 1901). Lit.: MacFall 1909, repr. clr opp. p. 199; Brieger 1921, repr. p. 128 φ



Photo courtesy musée de Picardie, Amiens

J.9.4949 ~variant, pstl, 44x33 (Nottingham, Neales, 21.IX.2006, Lot 255 repr., est. £200–300) φ



J.9.4951 ~variant, pstl/ppr, 44x37 ov. (Zurich, Koller, 21.IX.2007, Lot 6571, 19<sup>th</sup> century, SwFr800–1200) φ



J.9.4953 ~variant, pstl, 40x31 ov. (Mme X; Paris, Drouot, Fraysse, 4.XII.2013, Lot 49 repr., éc. fr., est. €600–1200). *Olim* attr. Leprince φ



J.9.4955 Femme tenant des roses, pstl/ppr, 55.5x46.5 (Amiens, musée de Picardie, inv. MP.Mn.4622; MP.Re.964.4622. Legs Maignan Larivière 1947). XVIII<sup>e</sup> [?XIX<sup>e</sup>] φ



Photo courtesy musée de Picardie, Amiens

J.9.4956 Femme, pstl/ppr, 33.7x24.5 (Antwerp, Museum Mayer van den Bergh, inv. 881, as by Rosalba Carriera) [?attr.] φ



J.9.4958 Jeune dame, pstl, 56.6x46.5 ov. (Arbois, musée Sarret de Grozon, inv. 236/162. Legs 1933) φ



J.9.496 Jeune femme avec châle blanche, pstl, ov. (Ars-en-Ray) φ



J.9.4962 Jeune femme, rose aux cheveux, pstl, ov. (Ars-en-Ray) φ



J.9.4963 Dame à la coiffe, tenant une fleur, pstl/ppr (Auch, musée des Jacobins, inv. 002.05.001) *Olim* attr. Guillaume Doncre φ



J.9.4964 Jeune femme lisant, pstl/ppr, 28.7x23? (Barnard Castle, Bowes Museum, inv. BM 1041) φ



Photo courtesy The Bowes Museum, County Durham

J.9.4967 Dame en robe bleue décolletée, tenant une feuille de musique de la main dr., pstl, 55.9x46 ov., c.1740/60 (Barnard Castle, Bowes Museum, inv. BM 467) φ



J.9.4969 Dame, pstl, 47x36.5 (Bersaillin, château)

J.9.497 Dame, pstl, 39x30 ov. (Bersaillin, château)

J.9.49702 Fillette, pstl/ppr, 40.5x32.3 (Besançon, mBA, inv. D.3445). Lit.: Chatelain 2018, no. 243 φ



Photo © musée des Beaux-Arts et d'Archéologie Besançon - Pierre Guenat

J.9.49703 Jeune femme, pstl/ppr, 36.6x29 (Besançon, mBA, inv. D.3772. Legs Louis-Joseph Chenot 1899). Lit.: Chatelain 2018, no. 245 φ



Photo © musée des Beaux-Arts et d'Archéologie Besançon - Pierre Guenat  
J.9.49704 Femme, pstl, 50.5x40.2 (Besançon, mBA, inv. D.5485). Lit.: Chatelain 2018, no. 247 φ



Photo © musée des Beaux-Arts et d'Archéologie Besançon - Pierre Guenat  
J.9.4971 Jeune femme, pstl/ppr, 53x45 (Bordeaux, mBA, inv. Bx M 5741, Bx E 1426. Legs Demons 1927). Lit.: Birot & al. 2014, fig. 3 [later pastiche] φπ



J.9.4973 Femme en robe grise, corsage jaune, costume Louis XV, pstl/ppr, 61x50 (Bordeaux, mBA, inv. Bx M 1394) φ



J.9.4975 Femme à mi-corps, époque Révolution, pstl/ppr, 70x60 (Bordeaux, mBA, inv. Bx M 5740, Bx E 1434. Legs Demons 1927). Lit.: Birot & al. 2014, modern pigments, ?XIX<sup>e</sup> φπ



J.9.4977 Jeune femme en robe jaune, nœuds bleus, pstl/ppr, 59x48 (Bordeaux, mBA, inv. Bx M 598; Bx E 1433. Legs Demons 1927) φ



J.9.4979 Femme en bonnet, pstl, chlk/ppr br., 40.5x32 (Bordeaux, mBA, inv. Bx M 1409. Legs Charles Gruet 1929). Lit.: Passez 1989, no. 121, as by Vestier [??] φ



J.9.4981 Jeune femme tenant un livre, pstl/ppr, 51x49[?; ?59x49] (Bordeaux, mBA, inv. Bx M 599; Bx E 1427, as attr. Valade. Legs Demons 1927). Lit.: Lemoine 1937; Sandoz n.d., no. AD, attr. Ratouis de Limay [??Valade] φ



J.9.4983 Femme en robe blanche, assise, tenant une fleur, pstl/ppr, 83x67 (Bordeaux, mBA, inv. Bx E 1428; Bx M 338. Legs Demons 1927) φ



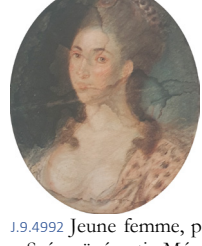
J.9.4985 Femme en robe bleue, au manchon, pstl/ppr, 65x55 (Bordeaux, mBA, inv. Bx E 730; Bx M 5740. Legs Mlle Souilhagon de Bruet 1877) [follower of Allais] φ



J.9.4987 Femme en manteau rouge doublé de fourrure, écharpe noire, pstl/ppr, 68x56 (Bordeaux, mBA, inv. Bx E 731; Bx M 602. Legs Mlle Souilhagon de Bruet 1877). *Olim* école de La Tour φ



J.9.4989 Femme en Diane, pstl, 50.5x43.2 ov. (Bourg-en-Bresse, monastère royal de Brou, inv. 941.21). Exh.: Brou 2013, no. 25 repr. φ



J.9.4992 Jeune femme, pstl/ppr, 49x36 (Budapest, Szépművészeti Múzeum, inv. 50.746. Dep. Kunstgewerbemuseum 1950). Lit.: Pigler 1967, n.r.; Tátrai 1991, repr. φ



J.9.4994 La Magdeleine, pstl, 60x50 (Carcassonne, mBA, inv. 891.18.171; not located 2004). Lit.: Cat. musée 2002, no. 136

J.9.4995 Jeune femme portant un chapeau de paille garni de roses sur un voile de gaze; corsage bleu à épaulettes jaunes rehaussées de rubans bleus, pstl, 63x46 (Chalais, abbaye royale, fondation Jacquemart-André, inv. 2287, S983 bis. Féral; acqu. 30.XII.1910)

J.9.4996 Jeune femme portant un fichu, esquisse, pstl, 44x36, 1780 (Chalais, abbaye royale, fondation Jacquemart-André, inv. 680, S1716)

J.9.4997 Jeune femme en buste, décolletée, des roses dans les cheveux et dans les mains, pstl, 50x46 ov. (Chalais, abbaye royale, fondation Jacquemart-André, inv. 2464, S1082)

J.9.4998 Femme âgée, en gris, de face, en buste, pstl, 65x52 (Chalais, abbaye royale, fondation Jacquemart-André, inv. 2204, S1395, attr. Perronneau. Murat; Paris, 21–23.V.1902, Lot 314?; Mme Edouard André, 1909). Lit.: ?Tourneux 1903, p. 56 n.r., as tenant une lettre, V&RdL 1909, pl. 81, as Perronneau; 1923, omitted; “Chalais, l’abbaye, les collections”, *Beaux-Arts magazine*, hors série, 2004, p. 58 repr. clr; Arnoult 2014, no. 5 R repr. [??Perronneau; cf. Ducreux, Lion] φ



Photo courtesy Institut de France  
J.9.5001 Tête de femme en bonnet de paysanne, pstl, 37x30, c.1780 (Chalais, abbaye royale,

fondation Jacquemart-André, inv. 2216, S1406)

φσ



Photo courtesy Institut de France

J.9.5006 *Allegorie de la Comédie*, pstl/ppr, 53x62 (Cherbourg-Octeville, musée Thomas Henry, inv. MTH 2007.0.737. Armand Le Veel; acqu. 1905) φ



J.9.5008 *Jeune fille au miroir*, pstl/ppr, 41x32 ov., inscr. ← “*Latour 1773*” (Compiègne, musée Antoine Vivenel, inv. B.256. Pierre-Charles-Marie Sauvage; legs sous réserve d’usufruit 1885) [olim attr. La Tour; cf. a/r Boucher] φ



Photo courtesy musée Antoine Vivenel

?=*Dame à sa toilette*, pstl (Paris, 30.XI.1846, Lot 45).

Lit.: B&W 711, ?attr.

J.9.5012 *Jeune fille au châle*, pstl/ppr, 40.5x32.5 ov., inscr. → “*Nattier 1776*” (Compiègne, musée Antoine Vivenel, inv. B.262. Pierre-Charles-Marie Sauvage; legs 1885) [olim attr. Nattier] φ



Photo courtesy musée Antoine Vivenel

J.9.5015 *Tête de jeune femme couronnée de roses*, pstl, reh. pierre noire/ppr, 35.5x27 (Compiègne, musée Antoine Vivenel, inv. L.137. Don Antoine Vivenel) [olim attr. Greuze] φ



Photo courtesy musée Antoine Vivenel

J.9.5018 *Le repos*, une jeune fille aux roses renversée sur des coussins bleus, pstl/ppr, 45.5x55.5 (Dijon, mBA, inv. DE 71. Legs Alexandrine Dècle 1876) φσ

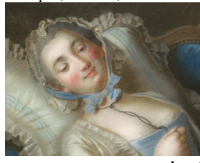


J.9.502 ~cop., pstl/pchm, 46x55 (PC 2013; Paris, Drouot, Artcurial, 4.X.2013, Lot 368 repr., ?XVIII<sup>e</sup>; est. €1500–2000. Lille, Mercier, 25.V.2014, Lot 232 repr., est. €2800–3000; Neuilly, Aguttes, 19.II.2015, Lot 51 repr., est. €2500–3000) φ

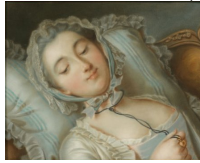
J.9.5022 ~cop., pstl (desc.: Eric de Monardi, marquis du Ménéil; vente p.m., Troyes, Boisseau Pomez, 22.IX.2012, Lot 225 repr., suiveur de Carle Van Loo, est. €500–600) φ



J.9.5024 ~variant, pstl, 38x45.5 (Paris, Drouot, Artcurial, 17.X.2012, Lot 195 repr., attr. Charles-Amédée Van Loo, est. €2–3000, b/i; Paris, Drouot, Artcurial, 7.II.2014, Lot 234 repr., éc. fr., est. €1200–1500, b/i) [?attr.] φ



J.9.5026 ~cop., pstl, 38.5x45 (Paris, Drouot, Beausant Lefèvre, 29.IX.2010, Lot 12 repr., entourage de Baudouin, est. €1500–2000, €6000; Jean-Louis Remilleux; Paris, Christie’s, 28–29.IX.2015, Lot 801 repr.,éc. fr. fin XVIII<sup>e</sup>, est. €3–4,000, €3750) φ

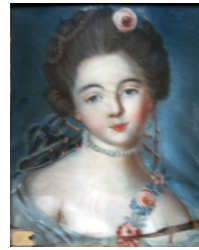


J.9.5028 *Femme en robe bleue*, pstl, 54x43.2 (Dijon, mBA, inv. 324) φσ



J.9.503 *La becquée*, jeune femme, de ¾ à dr., en robe grise ornée d’un galon rose, ruban rose au cou, autre à la chevelure, où l’on voit un gland rose, donne la becquée à un oiseau; fond noir et bleu, pstl/ppr, 40x32 (Dijon, mBA, inv.335. Legs Devosge 1850). Exh.: Dijon 1972, no. 39 n.r. φσ

J.9.5032 *Jeune femme avec un collier de perles et une guirlande de roses*, pstl, ov. (Dijon, mBA, inv. SN) φσ



J.9.5034 *Young lady*, pstl/canvas, 29.4x23.9 (Dublin, NGI, inv. 7369). Lit.: Le Harivel 1983, repr. as English sch., 19<sup>th</sup> century [?] φ



J.9.5036 *Femme en Diane*, pstl/ppr, 55.5x46.7 (Épinal, musée départemental d’art ancien et contemporaine, inv. C1058, Éc. fr., manière de Nattier. Legs Oulmont 1918) φσ



J.9.5043 *Femme en manteau doublé de fourrure*, pstl, 58.5x45 (Évreux, musée, inv. 8090) φ



J.9.5045 *Jeune fille en buste, chapeau ocre*, pstl, 40.5x31.5 (Évreux, musée, inv. 7808, Éc. fr. fin XVIII<sup>e</sup>. Château de Navarre? Legs Michel-Martin Sagant 1861) φ



J.9.5047 *Jeune fille en buste, avec oiseau sur la main dr.*, pstl, 40.5x31.5 (Évreux, musée, inv. 7809, Éc. fr. fin XVIII<sup>e</sup>. Château de Navarre? Legs Michel-Martin Sagant 1861) φ



J.9.5049 Jeune fille en buste, ruban bleu aux cheveux, pstl, 40.5x31.5 (Évreux, musée, inv. 7810, Éc. fr. fin XVIII<sup>e</sup>. Château de Navarre? Legs Michel-Martin Sagant 1861) φ



J.9.5051 Jeune fille en buste, aux seins nus, pstl, 40.5x31.5 (Évreux, musée, inv. 7811, Éc. fr. fin XVIII<sup>e</sup>. Château de Navarre? Legs Michel-Martin Sagant 1861) φ



J.9.5053 Jeune fille en buste, chapeau gris recouverte de roses, pstl, 40x32 (Évreux, musée, inv. 7812, Éc. fr. fin XVIII<sup>e</sup>. Château de Navarre? Legs Michel-Martin Sagant 1861) φ



J.9.5055 Jeune fille en buste, assise, pstl, 40x32 (Évreux, musée, inv. 7813, Éc. fr. fin XVIII<sup>e</sup>. Château de Navarre? Legs Michel-Martin Sagant 1861) φ



J.9.5057 Femme, pstl/pchm, 43x34.2 ov. (Fécamp, musée, inv. FEC. 46. Legs Vasselin 1887). Lit.: *Journal de Fécamp*, no. 27, 6.III.1887; Salmon & Malgouyres 1995, no. 40 repr., Éc. fr., c.1760 φ



Photo courtesy musée de Fécamp

J.9.506 Jeune femme, pstl, 21x17.5 ov. (Fécamp, musée, inv. FEC. 47. ?Legs André-Paul Leroux, inv. no. 304). Lit.: Salmon & Malgouyres 1995, no. 41 repr., Éc. fr., p.1780 φ



Photo courtesy musée de Fécamp

J.9.5063 Jeune femme à la rose, pstl, 29x25 (Uffizi). Lit.: Carlo James & Marjorie B. Cohn, *Old master prints and drawings: a guide to preservation and conservation*, p. 75 repr. φ



J.9.5064 Tête de femme, cr. clr, 36x27 (Frankfurt, Städel, inv. 1070z, as circle of Boucher) φ



J.9.5065 Dame, pstl/pchm, 44x36 (Geneva, mAH, inv. 1920-43. Joseph Favas, Geneva; Mozou-Bois de Chêne, Geneva; acqu. 1920, as Liotard). Lit.: Humbert 1897, no. 84, as Liotard; Gielly 1928, p. 44, ?attr. Liotard; Trivas 1936, ??Liotard; L&R A11, ?attr.; Buysens 1988, no. 200, ??Liotard; R&L R51 n.r. φ



J.9.5067 Dame en robe bleue, pstl/ppr, 32.5x26.5 (Geneva, mAH, inv. 2010-0004, as attr. John Russell. Don Dr Luc Thudicum) [??attr.] φ



J.9.5069 Dame en robe bleue tenant un livre, pstl, 19.5x16.8 oct. (Hamburg, Kunsthalle, inv. 280) φ

J.9.5071 Jeune dame en Flore, pstl, 62x52 ov. (Helsinki, Finnish National Gallery, inv. S1. Axel Durling, Stockholm 1899; Paul Sinebrychoff, Helsinki; Legs Sinebrychoff 1921). Lit.: *Sinebrychoff summary catalogue*, 1988, no. 51 repr. φ



J.9.5073 [= J.46.35964] Femme avec bijou de corail sur un ruban noir au cou, pstl, 45x37.5 (Laon, musée, inv. 990.1715. Amédée Donatien Doublemard (1826–1900), sculpteur 1867; legs1900). Exh.: Versailles 1867b, h.c.; Paris 1885a, no. 29 n.r., as La Tour. Lit.: “Exposition de la Société ds Arts”, *Chronique des arts*, 20.IX.1867, p. 235 n.r., “charmante tête de jeune femme aux yeux noirs, poudrée, d’une beauté piquante, pastel un peu effacé de Latour” [initially left to Saint-Quentin but Doublemard altered his will in favour of Laon 1895]φφ



Photo courtesy musée d'Art et d'Archéologie de Laon

J.9.5076 Jeune femme à l'écharpe, pstl, 41x32.5 (Laon, musée, inv. 990.1825) [cf. a/r Drouais, Mme de Pompadour] φ



Photo courtesy musée d'Art et d'Archéologie de Laon

J.9.5079 Jeune femme jouant de la harpe, pstl/ppr, 97x70 (La Rochelle, mBA, inv. 1956.2.1. Famille rochelaise; l'abbé Duvaux; don 1956). Exh.: La Rochelle 1984, no. 114. Lit.: Moisy & Carrier 1974, p. 83, pl. IX φ



J.9.5081 Jeune femme jouant de la guitare, pstl/ppr, 73x60 (La Rochelle, mBA, inv. 1956.2.2. Famille rochelaise; don de l'abbé Duvaux 1956). Exh.: La Rochelle 1967, no. 41; La Rochelle 1984, no. 115. Lit.: Moisy & Carrier 1974, p. 83, pl. IX φ



1.9.5083 Femme, pstl, inscr. → “Vigée Lebrun” (Le Havre, Musée maison de l’armateur). Lit.: Cat. 1887, no. 71; *World of interiors*, IX.2007, repr. Φ



Photo courtesy Musée Malraux, Le Havre

1.9.5086 Dame aux cheveux ornés d’une rose et de perles, pstl, ov. (Liège, musée d’Ansembourg, inv. HJ 154. Legs Henrijean-Hennet 1967) φ



1.9.5088 ~?deux portraits de jeunes femmes, pstl, 2<sup>e</sup> moitié XVIII<sup>e</sup> (Liège, musée d’Ansembourg). Lit.: Henri Fettweis, *Le musée d’Ansembourg à Liège*, 1960, p. 31 n.r.

1.9.5089 Seated woman holding a fan, cr. clr/bl. ppr, 28.6x20 (British Museum 1907.0515.25. Frank T. Sabin; acqu. 1907). Exh.: London 1912a, no. 295; London 1934a, no. 428; London 1978, no. 22, ??Gainsborough, ?Dutch or French sch. Lit.: Hayes 26, Gainsborough, c.1755–65 φ



1.9.50895 Jeune fille, pstl/ppr (Lyon, mAD, inv. MAD 1463. Don Mlle Descharmes 1948). Exh.: Lyon 2011, attr. Amigoni [??attr.; cf. Italian sch.]

1.9.50896 Jeune fille, pstl/bl. ppr, 30.3x23.8 (Lyon, mAD, inv. MAD 1464, attr. Amigoni. Don Mlle Descharmes 1948) [??attr.; cf. Italian sch.] φ

1.9.50897 Jeune femme, pstl, 17.2x14.4 (Lyon, mAD, inv. MT 18895, olim MAD 519, Hennezel.390.a, as ?autoportrait, par Carriera. Basset; acqu. 1866) [??attr.] φ

1.9.50898 Jeune femme, pstl (Lyon, mAD, inv. MAD 530, attr. Carriera. Acqu. 1927) [??attr.] φ

1.9.5091 Jeune femme, pstl/pchm, 40x31.5 (Mänttä, Gösta Serlachius Museum of Fine Arts. Acqu. Gösta Serlachius 1898) Φ



Photo courtesy Gösta Serlachius Museum of Fine Arts

1.9.5094 Jeune femme tenant un masque, fleurs aux cheveux, pstl/ppr, 66x54 (Marseille, mBA, inv. 44834, C985) φ



1.9.5098 Dame en robe bleue, assises, tenant un livre, pstl, ov. (Montargis, musée Girodet) φ

1.9.5099 Femme en buste, tenant une partition musicale, pstl/ppr, 47x38 ov. (Montauban, musée Ingres, inv. 50.939. Armand Cambon; Gustave Cambon; legs 1885.11). Lit.: *Musée Ingres, Catalogue des peintures anciennes (artistes nés avant 1740)*, inédit; *Collections du musée Ingres, Les peintures anciennes, XIV<sup>e</sup>-XVIII<sup>e</sup> siècles*, no. 306

1.9.51001 Dame avec une coiffure à plumes, un oiseau sur les doigts, pstl/ppr, 64.4x52 (Montpellier, musée Fabre, inv. 23.7.4. Don amiral Billard 1923)

1.9.51002 Dame avec une une croix en sautoir, pstl/ppr, 65x49 (Montpellier, musée Fabre, inv. 23.7.6. Don amiral Billard 1923) φ



1.9.5101 Jeune fille à la tenue tricolore, pstl (Nancy, musée Lorrain, inv. 74-9-1). Exh.: Nancy 2001, no. 70, Commercy, c.1800 φ



1.9.5103 Femme âgée à la croix Jeannette, pstl, 55x46 (Nancy, musée Lorrain, inv. V-519). Exh.: Nancy 2001, no. 170, XIX<sup>e</sup> φ



1.9.5105 Jeune femme, ruban au cou, pstl/ppr, 48x37 (Narbonne, mBA. Don M. Chaber, collectionneur montpelliérain, 1877). Exh.: Castries 1973, no. 3 repr., as Carriera. Lit.: Berthomieu 1923, no. 808, Carriera φ



1.9.5107 Jeune femme à la plume, pstl, 38.5x30 (Neuchâtel, musée d’Art et d’Histoire, inv. Op 006) φ



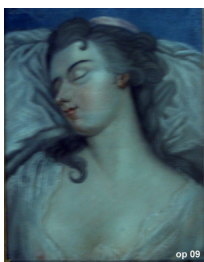
1.9.5109 Jeune fille sur coussin bleu, pstl, 38.5x30 (Neuchâtel, musée d’Art et d’Histoire, inv. Op 007) [version of pstl, Amiens, musée de Picardie, inv. MP.490] φ



1.9.5111 Femme au chapeau noir, pstl, 39x30 (Neuchâtel, musée d’Art et d’Histoire, inv. Op 008) φ



1.9.5113 Jeune femme endormie, pstl, 39x29.5 (Neuchâtel, musée d’Art et d’Histoire, inv. Op 009) φ



J.9.5115 Jeune fille du XVIII<sup>e</sup> siècle, pstl, 51.5x40 (Orléans, mBA, inv. 54). Lit.: Klinka-Ballesteros 2005, no. 94 n.r.

J.9.5116 Femme en robe bleue, pstl, 45x37 (Orléans, mBA, inv. 1165). Lit.: Klinka-Ballesteros 2005, no. 97 n.r.

J.9.5117 La jolie laide, pstl, 62x55 (*olim* Orléans, mBA, inv. 1179; disparu). Lit.: Klinka-Ballesteros 2005, no. 99 n.r.

J.9.5118 La jolie laide, pstl, 43.5x35 (*olim* Orléans, mBA, inv. 1200; disparu). Lit.: Klinka-Ballesteros 2005, no. 100 n.r.

J.9.51186 Dame en Diane, tenant un arc, pstl (Paris, musée des arts décoratifs, inv. PR 2021.7.7) φ

J.9.5119 Femme avec un fichu noir, pstl, 34x24.5 (Paris, musée Carnavalet, inv. D.4356. Don Jules Maciet 1903). Exh.: Paris 1984a. Lit.: Montgolfier 1982, no. 39 repr., *olim* attr. Perronneau; Arnoult 2014, no. 6 R n.r. Φ



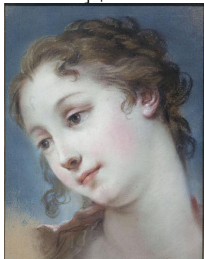
Photo courtesy musée Carnavalet

J.9.5122 Jeune fille, pstl, 13.9x11.3, inscr. *verso* "Rosalba" (Paris, musée Carnavalet, inv. D.4359. Don Jules Maciet 1903). Exh.: Paris 1984a. Lit.: Montgolfier 1982, no. 40 repr. Φ



Photo courtesy musée Carnavalet

J.9.5124 Tête de jeune fille, pstl, 27.5x20.5 (Paris, musée Carnavalet, inv. D.2878) [?pastiche of Rosalba] φπ



J.9.5124 Tête de jeune fille, pstl, 28x20.5 (Paris, musée Carnavalet, inv. D.2879) [cf. A. Coypel] φ



J.9.5125 Femme âgée, pstl, 27x21 (Paris, musée Carnavalet, inv. D.4065, as by J.-Fr. Colson. Don Mme de Villiers 1918). Lit.: Montgolfier 1982, no. 104 repr., anon. Φ



Photo courtesy musée Carnavalet

J.9.5128 Jeune femme vue de ¾, pstl/ppr bl., 33.7x23.2 (Paris, ENSBA, inv. PM 2910. Don Mathias Polakovits) φ



J.9.513 Femme vue de profil, pstl, 36.3x26.5 (Paris, ENSBA, inv. PM 2204. Don Mathias Polakovits) φ



J.9.5132 Dame, pstl, 43.8x35.4 ov., [c.1780] (Paris, ENSBA, inv. PM 2916. Don Mathias Polakovits) φ



J.9.5134 Femme, 57.5x48 (Louvre inv. 34266 *bis*, dep.: Petit Luxembourg, Sénat, 1920). Lit.: Monnier 1972, no. 112 repr.; Salmon 2018, no. 156 φ



J.9.5136 Petite fille tenant un jeu de cartes, pstl, 54x44.5 (Louvre inv. 34893; inv. 1815–24, no. 41, Chalcographie royale). Lit.: Bouchot-Saupique 1930, no. 96; Monnier 1972, no. 113; Salmon 2018, no. 148 repr. φ



J.9.5138 Femme, pstl, 54x43 (Louvre inv. RF 29396. Legs Mme Ernest Cassagnade 1943). Lit.: Monnier 1972, no. 119; Salmon 2018, no. 152 [cf. Ducreux] φ



J.9.514 Femme, pstl/ppr, 65x54 (Louvre inv. RF 6871. Paul-Henri-Charles Cosson; legs 1926). Lit.: Monnier 1972, no. 120; Salmon 2018, no. 146 repr. φ



J.9.5142 Femme, pstl/ppr, 60.2x56 (Louvre inv. RF 6057. Acq. 1923). Lit.: Bouchot-Saupique 1930, no. 98; Monnier 1972, no. 121, cop.; Salmon 2018, no. 149 repr. [?a/r Liotard] φ



J.9.5144 Jeune fille tenant une lettre, 62.5x51.5 ov. (Louvre inv. 34897; dep.: Petit Luxembourg, Sénat, 1920. Comte d'Orsay; saisie de l'émigré; inv. 1815–24, no. 12, as by Boucher, chez le concierge de Versailles). Lit.: La Rochenoire 1853, p. 69, as by Boucher; Monnier 1972, no. 123, *olim* as Boucher; Salmon 2018, no. 70 repr.; [Jefares 2018g](#) φ



J.9.5146 ~cop., pstl, 62x51.5 ov., cadre estampillé (Paris, Drouot, Dominique Bondu, 28.VI.2013, Lot 22 repr., suite de Vigée Le Brun, est. €1000–1500) φ



J.9.5148 ~variant, jeune femme à la lettre, pstl, 58x48,5 ov. (London, Roseberys, 10.IX.2013, Lot 854 repr., est. £800–1200; Lewes, Gorrings, 10.XII.2018, Lot 417 repr., est. £150–200) φ



J.9.51481 ~cop., pstl, 62x50 rect. (Bordeaux, Jean dit Cazaux, 15.XII.2018, Lot 231 repr., est. €300–400) φ

J.9.51482 ~cop., pstl, 61.5x51 (PC 2023; Marseille, L'Étude de Provence, 18.VI.2023, est. €1500–2000; Marseille, L'Étude de Provence, 3.IX.2023, Lot 106, est. €1500–2000) φ

J.9.515Jeune femme brodant, pstl, 65x50 (Louvre im. REC 128.). Lit.: R&L R75; Salmon 2018, p. 316f. v. J.2895.201

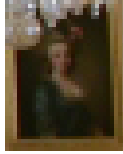
J.9.5152 Femme, fusain, pstl, 34.7x26.6 ov. (Louvre inv. 3695DR. Collection Rothschild) φ



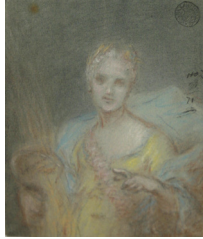
J.9.5154 Jeune dame tenant un bran de fleurs, pstl/ppr, 53x43 ov.; & pendant: J.9.5155 Jeune dame avec un ruban rose au cou, écharpe noire, pstl, 53x43 ov. (Pasadena, Norton Simon Museum, inv. M.2010.1.194/195.p New York, Christie's, 11.I.1979, Lot 209 repr., as circle of F.-H. Drouais, est. \$1500–2000; Norton Simon; legs: Jennifer Jones Simon Art Trust; acqu. 2010) φπ



J.9.5158 Dame en robe bleue, pstl (Prague, Palais Buquoy) φ

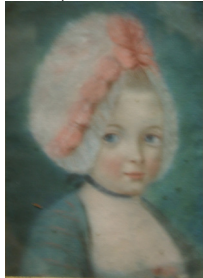


J.9.516 Jeune femme en Cérès, pstl, 19.2x16 (Reims, mBA, inv. 795-1-4082) φσ



J.9.5162 La petite crasseuse, pstl, 54x43 (Reims, mBA, inv. 795-1-189. Saisie révolutionnaire; inv. Bergat no. 157; not located 1992)

J.9.5163 Jeune fille au bonnet, pstl/ppr, 24x18.5 (Reims, mBA, inv. 941.3.156. Legs Grangé 1941) φσ



J.9.5165 Dame, pstl, ov. (Rome, Palazzo di Venezia, as Van Loo, 1766) φ



J.9.5167 Jeune femme, pstl (Rome, Palazzo di Venezia, as F.-H. Drouais, c.1770) [?; cf. Bernard] φ



J.9.5169 Jeune femme, pstl (Rome, Palazzo di Venezia, as F.-H. Drouais, c.1770) [?; cf. Bernard] φ



J.9.5171 Jeune femme en robe doublée de fourrure, rubans bleus, pstl (Rome, Palazzo di Venezia, ?19<sup>th</sup> century) [?XIX<sup>c</sup>] φ

J.9.5173 Dame jouant de la vielle, pstl, ov. (Rome, Palazzo di Venezia) φ



J.9.5175 Jeune femme tenant un livre, pstl, ov. (Rome, Palazzo di Venezia), style of Boucher [?XIX<sup>c</sup>] φ

J.9.5177 Jeune femme avec fleurs; & pendant:

J.9.5178 Jeune femme avec un chien, pstl (Rome, Palazzo di Venezia) [?XIX<sup>c</sup>] φ



J.9.5179 Femme au bonnet, pstl, 49.6x36, c.1780 (Saint-Germain-en-Laye, musée Ducastel-Vera, inv. 925.90) φ

J.9.5181 Jeune femme, pstl/ppr bl., 40.6x32.4 (Saint Louis Art Museum, inv. 186:1951. Giuseppe Ceci (–1956), dealer, Tunbridge Wells, formerly at British Museum; London, Christie's, 30.I.1948, Lot 54; P. de Boer, Amsterdam, 1948; Schaefer, New York; acqu. 1951). Lit.: H. Stewart Leonard, "A pastel by Liotard", *Bulletin of the City Art Museum of St Louis*, XXV, 1951, pp. 46–48 repr., as Liotard; R. Saiselin, *Style, truth and the portrait*, 1963, no. 53; Previtali, 1966, pl. XVI; L&R A10, not Liotard, La Tour; Thelma R. Stockho, "French paintings of the 17<sup>th</sup> and 18<sup>th</sup> centuries", *Bulletin of the Saint Louis Art Museum*, XVI/1, 1981, p. 16 repr., as by Liotard; R&L R76 n.r., as by La Tour [?]; Jeffares 2009 [cf. Dutch sch.] φ



Photo courtesy Saint Louis Art Museum

J.9.5182 Jeune dame en robe noire, passementerie rouge, des plumes aux cheveux, fraise, pstl, c.45x35 (Saint-Quentin, musée Antoine-Lécuyer, inv. n/k) [cf. a/r Santerre] φσ



J.9.5184 Femme en robe grise, manteau bleu, collier de perles, une rose à son corsage, pstl, 52.5x43 (Sassenage, château) Φ



Photo courtesy collection château de Sassenage  
J.9.5187 Jeune femme en robe rayée, à guirlande de fleurs bleus, pstl (Sassenage, château) Φ



Photo courtesy collection château de Sassenage  
J.9.5193 Jeune femme en robe rose, avec un fichu et un ruban rose aux cheveux, pstl (Sassenage, château) Φ



Photo courtesy collection château de Sassenage  
J.9.5196 Dame en robe bleue, fichu blanc, pstl (Sassenage, château) Φ



Photo courtesy collection château de Sassenage  
J.9.5199 Jeune femme en robe blanche, fichu rayé, guirlande de roses, pstl (Sassenage, château) Φ



Photo courtesy collection château de Sassenage  
J.9.5202 Jeune femme, de ¾, la tête vers la dr., en robe rose, époque Louis XV, pstl, 55x45

(Semur-en-Auxois, musée municipal). Lit.: Édouard de Luze, *Catalogue de la collection de tableaux...*, 1899, no. 52 n.r.

J.9.5203 Jeune fille au chapeau avec roses; & pendant: J.9.5204 jeune fille avec des fleurs bleus au bonnet, pstl/pchm, 37x26 (Shelburne Museum, 27.3.1-18a/b). Lit.: Muller 1976, fig. 378/379 Φ



J.9.5207 Jeune femme au chien, pstl/pchm, 40x32 ov. (Tallinn, Eesti Kunstimuseum, inv. MI 00177. Swedish family, ministers in St Petersburg, later in Riga and Pärnu; acqu. c.1960 Johannes Mikkel; acqu. 1997) Φ



J.9.5209 ~pendant, girl with cat, pstl (PC Tallinn 1960s)

~numerous repetitions, v. infra

J.9.5211 Femme au miroir, ruban bleu, pstl (Toulouse, musée des Augustins) Φ



Photo courtesy musée des Augustins

J.9.5214 Femme aux seins nus, pstl, 60x46 (Toulouse, musée des Augustins, inv. 49.5.4). Φ



Photo courtesy musée des Augustins

J.9.5217 Jeune femme aux fleurs, pstl, 54x42 (Treviso, Museo Civica). Exh.: Florence 1911, repr. Tav. IV, attr. Carriera [??; cf. Italian sch.] Φ



J.9.5219 Femme, pstl, 41x32.4 (Tulle, musée du Cloître. Don Lacoste 1988). Lit.: Guéret 2000, no. 50 repr., Éc. fr. XVIII<sup>e</sup> Φ



J.9.5221 Femme, pstl, 40.4x32.4 (Tulle, musée du Cloître. Don Lacoste 1988). Lit.: Guéret 2000, no. 51 repr., Éc. fr. XVIII<sup>e</sup> Φ



J.9.5223 Femme aux roses, pstl, ov. (Versailles, musée Lambinet) Φσ



Photo courtesy musée Lambinet, Versailles

J.9.5226 Dame au bonnet blanc, ruban bleu, pstl/ppr, 55.6x46.6 (Versailles, musée Lambinet, inv. 2061. Acqu. 1955 attr. J.-J. Heinsius). Lit.: Pinquier 2022 Φσ



Photo courtesy musée Lambinet, Versailles

J.9.5227 Jeune femme, pstl/ppr, 54x44.5 ov. (Versailles, musée Lambinet, inv. 2146. Acqu. 1961). Lit.: Pinquier 2022 Φ





J.9.5229 Jeune femme à l'éventail, pstl, 65.5x54.5 ov. (Versailles, musée Lambinet, inc. 2129. Acqu. 1960). Lit.: Pinquier 2022, as a/r Carriera. A/r Walker, Bartolozzi engraving φπσ



Photo courtesy musée Lambinet, Versailles

J.9.5232 Dame, pstl, 57x46 (Vigo, Museo Municipal Quiñones de León, inv. 702, attr. La Tour. Acqu. Paris c.1870–80, José Policarpo Sanz (1841–1889); his widow, née, D<sup>a</sup> Irene Ceballos (–1935), inv. p.m. no. 361; legs 1935) φ



J.9.5234 Jeune femme en costume de fête révolutionnaire, crayon noir, pstl, 43x22, c.1797 (Vizille, musée de la Révolution française, inv. 1985-441. Acqu. Paris, marché de l'art). Lit.: *Chronique des arts*, .XI.1986, p. 9 repr.; Bordes & Chevalier 1996, no. 122 repr. φ



J.9.5235 [olim J.518.273] Jeune paysanne (Warsaw, Muzeum Narodowe). Lit.: Gutowska-Dudek 1982, fig. 52, as by Marteau [??attr.] Φ



Photo courtesy Muzeum Narodowe w Warszawie

J.9.5236 Jeune femme, pstl (Ieper, Merghelync Museum). Lit.: Dendooven 2001, repr. p. 19 top, p. 45 left φ



J.9.5238 Jeune femme en robe bleue, pstl, c.1777 (Ieper, Merghelync Museum). Lit.: Dendooven 2001, repr. p. 21, p. 44, p. 45 φ



J.9.524 Femme, pstl (Ieper, Merghelync Museum). Lit.: Dendooven 2001, repr. p. 19 lower left φ



J.9.5242 Jeune femme à la voile noire, pstl (Ieper, Merghelync Museum). Lit.: Dendooven 2001, repr. p. 46 top [cf. Rotari] φ



J.9.5244 Jeune femme en robe bleue, lisant, pstl (Ieper, Merghelync Museum). Lit.: Dendooven 2001, repr. p. 46 top [cf. Rotari] φ

