

Neil Jeffares, *Dictionary of pastellists before 1800*

Online edition

CHANDELLE, Andreas Joseph

Frankfurt am Main 6.VIII.1743–1.III.1820

The son of a wealthy wine merchant, Nikolaus Chandelle, and grandson (on his mother's side) of the sculptor Cornelius Andreas Donett, Andreas Joseph became an Oberpostamtsssekretär in the service of the Thurn und Taxis. He was also a self-taught amateur artist, who "sich auf die Stufe wahrer Künstler erhoben [hatte]". His brother became bishop of Speyer. In 1773 he married Anna Rosina Wiesen (1752–1832). One of their three daughters, Dorothea (q.v.), was also a pastellist; her work is very similar to her father's. In the *Frankfurter Ober-Post-Amts-Zeitung* for 20.V.1843, p. 1164, appeared a notice for the posthumous auction of Chandelle's widow, née Anna Rosina Wiesen, of his picture collection; the paintings included works by Titian, Luca Giordano and Lebrun, as well as 112 pastels by A. J. Chandelle, among them heads, history, landscape, animal, flower, fruit and kitchen still life subjects. Gwynner mentions numerous copies after Netherlandish masters, among them a pastel copied after an Abraham Mignon still life which was in the artist's collection sold in 1843. This and a number of other confusions and misattributions are corrected in the thorough study by Andreas Hohm which appeared in 2016, with several further studies to 2023.

Bibliography

Bénézit; Börsch-Supan 1988; Brieger 1921; Darmstadt 1914; *Frankfurter Blätter für Familiengeschichte*, v, 1912, p. 47; Ernst Georg Gerhard, *Geschichte der Säkularisation in Frankfurt a. M.*, 1935, p. 68; Gwinner 1862; Hohm 2016; Hohm 2019; Hohm 2022; Hohm 2023; Henrich Sebastian Hüsgen, *Nachrichten von frankfurter Künstler und Kunstsachen*, Frankfurt am Main, 1780, pp. 204f; 314ff; Saur

Pastels

J.2174.101 SELBSTPORTRAIT, m/u, [c.1760] (desc.: Herr Perino 1910). Lit.: Hohm 2016, no. 6 repr. φ



J.2174.103 SELBSTPORTRAIT, pstl/ppr, 44x34, sd ↗ "A J Chandelle fec 1786" (Frankfurt, Historisches Museum, inv. C100774. PC 2015; acqu. 2024). Lit.: Hohm 2016, no. 12, fig. 10; Hohm 2023, fig. 8 φ



J.2174.105 Frau Andreas Joseph CHANDELLE, née Anna Rosina Wiesen (1752–1832), pstl/ppr, 44x34, sd ↗ "A J Chandelle/pxt 1788" (Frankfurt, Historisches Museum, inv. C100775. PC 2015; acqu. 2024). Lit.: Hohm 2016, no. 13, fig. 11; Hohm 2023, fig. 9 φ



J.2174.107 Matthäus Georg von CHANDELLE (1745–1826), Bischof von Speyer 1818–26, pstl/ppr, 40x31, sd 1818 (Ganderkesee, Historia Auktionshaus, 1.XII.2007, Lot 1552 repr., as sd 1813, est. €150). Lit.: Hohm 2016, no. 27, fig. 24 φ



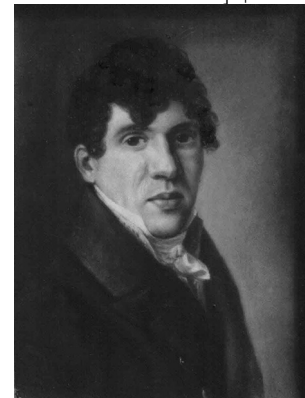
J.2174.109 Matthieu-André CHANDELLE (1678–1750), Weinhändler in Bischofsheim, pstl, ov., sd → "AJ/Chandelle/f 1818" (n/k). Lit.: Hohm 2016, no. 28, fig. 25.A/r Franz Christoph Janneck (1703–1761) pnt., 1729 (Offer) φ



CHANDELLE, v.q. Miot; Strauß

Johann Heinrich Gerbard LAUSBERG. Lit.: Hohm 2016, no. 30, fig. 27, attr. Chandelle, v. German sch.

J.2174.114 Jean-Germain MIOT (1775–1829), marchand à Langres, genre du peintre, pstl, 31x24, ?sd 1810 (Munich, Ruef, 24.III.1994, Lot 91). Lit.: Hohm 2016, no. 22, fig. 19[?attr.; cf. Dorothea Chandelle] φ



J.2174.115 Frau Jean-Germain MIOT, née Anna Gertraud Chandelle (1780–1866), pstl, 44x33 ov. (n/k). Lit.: Hohm 2016, no. 17, fig. 16, as c.1799 [?] φ



J.2174.116 Johann Andreas Benjamin NOTHNAGEL (1729–1804), Maler, pstl/pchm, 28x22 ov. (Frankfurt, Historisches Museum, inv. HMF B1043). Lit.: Darmstadt 1914; Brieger 1921, repr. p. 254; Lit.: Hohm 2016, no. 16, fig. 14, attr. φ



~Conrad Geiger, chlk, watercolour, 30x24.7 (Würzburg, Mainfränkisches Museum, inv. 49814). Lit.: Schneider 1990, no. 101 repr.

J.2174.1165 Johann Lorenz PENCO (1739–1816), Spezereiwarenhändler, pstl, 40x32 ov., sd → “A. J. Chandelle f 1788” (PC 2023). Lit.: Hohm 2023, fig. 14 φ



J.2174.1166 Frau Johann Lorenz PENCO, née Maria Anna Dorothea Wiesen (1748–1814), pstl, 40x32 ov., sd ← “A. J. Chandelle f 1787” (PC 2023). Lit.: Hohm 2023, fig. 13 φ

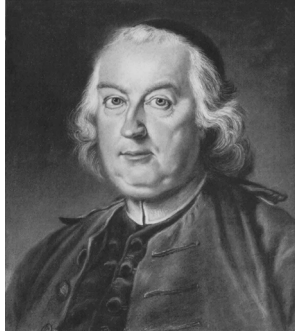


J.2174.117 Matthias RITTWEGER (1771–1803), Postsekretär; & pendant: J.2174.118 spouse (∞ 1793), née Friederica Margaretha Streit (1770–1844), pstl (Franz Rittweger, Frankfurt, 1881). Exh.: Frankfurt 1881. Lit.: Hohm 2016, no. 19/20 n.r.

J.2174.119 Der Maler Christian Georg SCHÜTZ d. Ä. (1718–1791), pstl, 46x36, sd ↗ “A J Chandelle 1778” (Frankfurt, Historisches Museum, inv. HMF B378). Lit.: Hohm 2016, no. 8, fig. 7 φ



J.2174.1205 Dechantpfarrer Franz Josef SPECHT (1761–1831), pstl, c.1780 (Anton Perino Stettin 1920). Lit.: Hohm 2023, fig. 16 φ



J.2174.121 Anselm Franz STRAUSS (1780–1830), Professor in Aschaffenburg, pstl, 44x33 (n/k). Lit.: Hohm 2016, no. 24, fig. 21, pendant to J.2174.1223 φ



J.2174.122 [?]Frau Anselm Franz STRAUSS, née Maria Theresia Chandelle (1782–1834), pstl, c.40x33 ov., n.s., n.d. (n/k). Lit.: Hohm 2016, no. 14, fig. 12, as c.1790 φδ



J.2174.1222 Frau Anselm Franz STRAUSS, née Maria Theresia Chandelle, pstl, 44x33 ov., sd ↙ “Chandelle f 1799” (Frankfurt, Historisches Museum, inv. C100777. Acqu. 2024). Lit.: Hohm 2016, no. 18, fig. 17 [?; ?XIX]φ

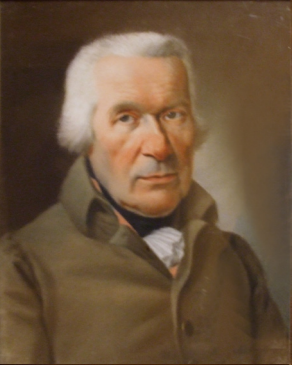


J.2174.1223 Frau Anselm Franz STRAUSS, née Maria Theresia Chandelle, pstl, 44x33, c.1805

(n/k). Lit.: Hohm 2016, no. 23, fig. 20, pendant to J.2174.121 φ



J.2174.123 Johann Heinrich STRAUSS (1752–1832), Posthalter, father of the artist’s son-in-law, pstl, 44x34, sd ↗ “A J Chandelle 1807”; & pendant: J.2174.124 spouse, née Catharina Barbara Pfreudschicht (1749–1813), pstl, 44x33, sd ↗ “Chandelle 1808” (Frankfurt, Historisches Museum, inv. C100778/779. PC2015; acqu. 2024). Lit.: Hohm 2016, no. 25/26, fig. 22/23 φ



J.2174.125 Andreas WIESEN (1761–1831), Weinhändler, pstl, 44x32 ov., sd ↙ “A. J. Chandelle f 1788” (PC 2023). Lit.: Hohm 2023, fig. 12 φ



J.2174.1252 Frau Andreas WIESEN, née Maria Theresia Penco (1766–1825), pstl, 44x32 ov.,

sd ✓ “A. J. Chandelle f 1788” (PC 2023). Lit.: Hohm 2023, fig. 11 φ



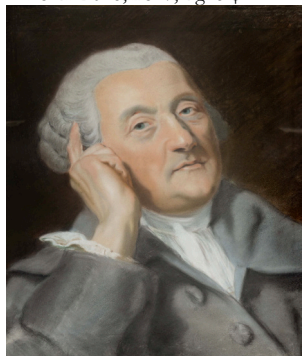
J.2174.126 Josef WIESEN (1761–1831), Weinhändler, pstl, 40x32 ov., sd ← “A. J. Chandelle f 1788” (PC 2023). Lit.: Hohm 2023, fig. 15 φ



J.2174.127 Maria Elisabeth WIESEN (1759–1822), pstl, 44x34 ov., sd ✓ “Chandelle f 1790” (Frankfurt, Historisches Museum, inv. C100776. PC 2015; acqu. 2024). Lit.: Hohm 2016, no. 15, fig. 13 φ



J.2174.129 Ein Herr mittleren Alters, pstl, sd ✓ “...Chandelle/... 1768” (Frankfurt, Historisches Museum, inv. HMF B1103). Lit.: Hohm 2016, no. 7, fig. 6 φ



J.2174.13 Kopf eines Mannes mit Bart und mit Halskrause, pstl, 43x33, sd ✓ “Chandelle fec 1782” (Frankfurt, Historisches Museum, inv.

HMF B918). Lit.: Hohm 2016, no. 9, fig. 9 [?a/r unknown source] φ



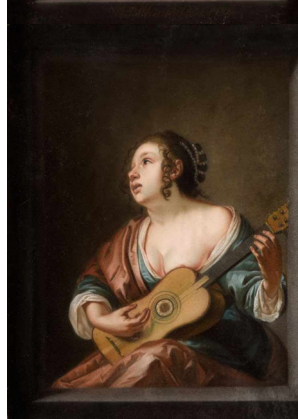
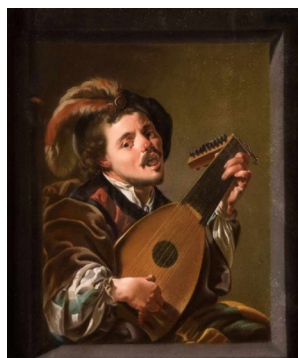
J.2174.131 Junge Mann, pstl, 33x22.5, sd ✓ “Chandelle f 1807” (Frankfurt, Städtisches Galerie, inv. SG 234. Alexander Haas, Frankfurt am Main; acqu. 1923). Exh.: Wiesbaden 1947. Lit.: Hohm 2016, no. 21, fig. 18 φ



J.2174.134 Woman in white dress with red mantle and striped turban, pstl, 48x41, inscr. verso 1811 (Frankfurt, Historisches Museum, inv. C100769. Willoughby, OH, Milestone Auctions, 18.IV.2015, Lot 300A repr., attr. Chandelle; Boris Wilnitsky, attr.; PC 2016; acqu. 2024). Lit.: Hohm 2016, no. 31, fig. 28, attr. [?attr; cf. Lauer.] φα



J.2174.135 Singing young man with a lute; & pendant: J.2174.136 singing young woman playing the guitar, pstl, 40.6x33, sd ↓ “A J Chandelle f. 1780” (Frankfurt, Historisches Museum, inv. C100771/100770. Köln, Van Ham, 28.X.1988, Lot 1837/1838. Düsseldorf Auktionshaus, 22–25.XI.2017, Lot 529 repr., est. €600; PC; acqu. 2024). Lit.: Hohm 2016, no. 37/36 .r.; Hohm 2022, fig. 11/9 [A/r Hendrick ter Brugghen pnt., 1624 (London, NG 6347); Jan Gerritsz van Bronckhorst pnt., 1650 (Rafael Valls Gallery, London, a.1998), both from Chandelle’s collection] φ



J.2174.137 Mann; & pendant: J.2174.1371 Frau, Brustbild, pstl/pchm, 24x20 ov., 1784 (Berlin, Max Perl, 17–18.XI.1933, Lot 1320). Lit.: Hohm 2016, no. 10/11 n.r.

J.2174.138 Landschaft mit Tiergruppe, pstl, 31.5x39, sd ✓ “A. J. Chandelle, 1777” (Frankfurt, Historisches Museum, inv. B1047). Lit.: Hohm 2016, no. 33, fig. 29 φ



J.2174.1385 Schäferpaar mit Herde vor einem Gutshof; & pendant: J.2174.1386 Ruhender Schäfer mit zwei Kühen und Ziege in Berglandschaft, zwei Hirtenidylle, pstl, 21x26, -/sd ✓ “A J Chandelle f. 1784” (Dr. Paul von Ostermann, Darmstadt-München; Berlin, Cassirer & Helbing, 2.XI.1928, Lot 1156 n.r., as gouache. German PC; Stuttgart, Nagel, 19–20.IV.2023, Lot 711 repr., est. €600–1000, €830)φ





J.2174.139 Sainte Famille avec sainte Anne et saint Jean-Baptiste, pstl/pchm, 37x48, sd \sphericalangle "A J Chandelle ft 1785" (Galerie Michel Descours, Lyon, 2019, cat. 2019, *V'aria*, no. 17 repr.). Lit.: Hohm 2022, fig. 13 ϕ



J.2174.14 Zeltlager, pstl/pchm, 50.3x77.7, sd 1787 (Zurich, Schuler, 14.XII.2001, Lot 4808 repr., est. SwFr4-5000, SwFr4500). Lit.: Hohm 2016, no. 38, fig. 32 ϕ

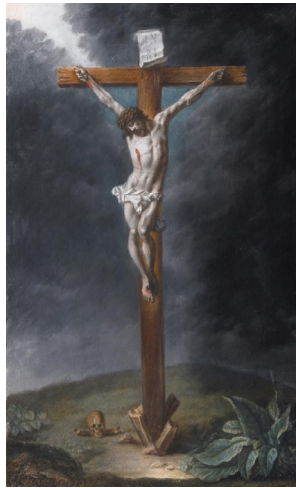


J.2174.142 Jesus und die Ehebrecherin, pstl/ppr, 44x57, sd \sphericalangle "A. J. Chandelle fec. 1790" (Frankfurt, Historisches Museum, inv. C100767. Frankfurt, Arnold, 5.VI.2010, Lot 469 repr., est. €1500, b/i. Heilbronn, Fischer, 29.III.2014, Lot 1092 repr., attr., est. €300-400; PC; acqu. 2024). Lit.: Hohm 2016, no. 1, fig. 1 ϕ



J.2174.143 Mädchen am Bach in italienischer Landschaft, pstl/pchm, 20x39, sd 1793 (Munich, Hugo Ruef, 24-25.III.1994, Lot 461). Lit.: Hohm 2016, no. 39 n.r.

J.2174.144 Christus am Kreuz, pstl/pchm, 51x31.5, sd \sphericalangle "JA Chandelle 1795" (Frankfurt, Historisches Museum, inv. C100768. Köln, Van Ham, 15.V.2009, Lot 59 repr., attr., est. €1500. Munich, Neumeister, 26.VI.2013, Lot 408 repr., est. €800-1000, b/i; PC; acqu. 2024). Lit.: Hohm 2016, no. 2, fig. 2 ϕ



J.2174.145 Le retour des chasseurs, mis pied à terre devant le perron d'un château, déchargeant leur montures du gros gibier qu'elles rapportent, des chiens s'abreuvent à une fontaine, pstl, 46x67, sd 1805 (S. Moos-Danto, antiquaire; Geneva, Galerie Moos, Ch.-D. Cosandier, 8-9.XII.1933, Lot 32 n.r., genre de Philip Wouwerman). Lit.: Hohm 2016, no. 40 n.r.

J.2174.146 Heiliger Hieronymus mit wildem Löwen vor seiner Höhle, pstl, sd – "Chandelle, 1806" (Frankfurt, Historisches Museum, inv. HMF B0920). Lit.: Hohm 2016, no. 3, fig. 3; Hohm 2022, fig. 15. A/r Peter Paul Rubens, pnt., c.1615 (Dresden, inv. 955) ϕ



J.2174.147 Heimkehr des verlorenen Sohnes: Vor dunklem Hintergrund die Begrüßungsszene des Vaters mit dem Zurückgekehrten, pstl, 40x52, sd \sphericalangle "A J Chandelle 1806" (Frankfurt am Main, Rudolf Bangel, 26-28.VI.1923, Lot 20. Frankfurt am Main, Schneider & Hanau, 20-21.VI.1931, Lot 413). Lit.: Hohm 2016, no. 5 n.r.; Hohm 2022, p. 67 n.r.

J.2174.148 Judith mit dem Haupt des Holofernes, zwischen zwei Landsknechten [Poder David mit dem Haupte von Goliath], pstl, 42x54, sd \sphericalangle "J Chandelle 1808" (Frankfurt am Main, Rudolf Bangel, 26-28.VI.1923, Lot 21). Lit.: Hohm 2022, p. 67 n.r., \sphericalangle a/r Valentin de Boulogne, pnt. (Museo Thyssen-Bornemisza)

J.2174.149 Scène de chasse à cheval au crépuscule, pstl/pchm, 30x40, sd 1815 (Geneva, Piguët Bernard, 11.X.2006, Lot 827 repr., est. SwFr4-5000, SwFr2633). Lit.: Hohm 2016, no. 41, fig. 33 ϕ



J.2174.15 Soldaten in einem Dorf: Um einen Reiter, der in die Trompete stößt gruppieren sich in der Mitte zwei andere, die neben ihren Pferden stehen. Rechts schließen sich weitere Gruppen von Soldaten und Bauern an. Hinter diesen eine Häusergruppe. Links geht das Gelände in die Tiefe, pstl, 27x40, sd \sphericalangle "A J Chandelle 1815" (Frankfurt am Main, Rudolf Bangel, 17.II.1925, Lot 35). Lit.: Hohm 2022, p. 68 n.r.

J.2174.151 Todte Hahn, pstl (Dr Goldschmidt). Lit.: Gwinner 1862 n.r.; Lit.: Hohm 2016, no. 35 n.r. A/r Abraham Mignon (1640-1679) pnt. (desc.: 1843 sale)

J.2174.152 Todte Haase, pstl, a/r J. Weenix. Lit.: Gwinner 1862 n.r.; Hohm 2016, no. 34 n.r.

J.2174.1523 Stilleben, pstl a/r Jacob Marrel. Lit.: Gwinner 1862 n.r., as pstl by Chandelle; Hohm 2016, no. 42 n.r., rejected, as Gwinner confusion with pnt. in Chandelle collection; Hohm 2022, p. 68 n.r.

J.2174.1524 \Rightarrow Frühstück: Stilleben, pstl, 48x53 (Frau Chandelle 1827. Frankfurt am Main, Rudolf Bangel, 26.II.1918, Lot 36 n.r.). Exh.: *Die Kunst- und Gewerbaustellung der freien Stadt Frankfurt in der Herbstmesse, 1827*

J.2174.154 Flötespielender Pan und tanzende Nymphen, a/r A. van der Werff, pstl/ppr, 61.6x46, s \sphericalangle (Justizrat Dr Berg, Frankfurt am Main. Frankfurt am Main, Rudolf Bangel, 26.VI.1923, Lot 187 n.r. Köln, Lempertz, 5.XII.1998, Lot 1250 n.r., est. DM2800, DM2600). Lit.: Hohm 2016, no. 4, fig. 4 ϕ

