

# Neil Jeffares, *Dictionary of pastellists before 1800*

## Online edition

### BOUCHER, François

Paris 1703–1770

One of the most important painters in eighteenth century France, Boucher won first prize at the Académie royale in 1723, and was *agrégé* 1731, *reçu* 1734, adjoint à professeur 1735, professeur 1736, recteur 1761, directeur et premier peintre du roi 1765. He was also an associé libre honoraire of the Academy at St Petersburg. Pastel portraits are relatively rare in the œuvre of this prolific draughtsman, although he used coloured chalks regularly to enhance figure drawings. While conceptually these works were studies for paintings, many presentation drawings were executed in their own right and were popularised through engravings using processes developed by Bonnet and Demarteau. The enormous influence he exercised (at least until he fell out of fashion in the 1760s under the attacks from Diderot and others) is evident from the vast numbers of versions, repetitions, copies, fakes and pastiches that have appeared, not to mention the host of ambitious attributions to this fashionable name. A disproportionate number of records of pastels from eighteenth century sales seem to be of Boucher works, and the number of versions of the pendants *La dormeuse* and *La voluptueuse* is possibly unequalled, even though none of the autograph versions seems to have survived.

As the Goncourts noted, Bernoulli 1777–79 describes seeing at a dealer in Basle nine pastels by Boucher, each 15x12 pouces (40x32 cm), depicting the *Galerie des beautés*; these pastels are no doubt the sources of a great many of the pastiches and repetitions which bedevil the modern catalogue. (One series of seven pastels is in Darmstadt, but includes a copy of Nattier's *princesse de Beauvau* as well as some models clearly linked to Boucher models.) Boucher's work as a pastellist has however been sufficiently misunderstood for the Chicago *Garçon* to have been rejected by Ananoff & Wildenstein and the *Tête de jeune femme* (no. 58 in the 2003 exhibition) to have been attributed to Portail, despite its connection to a painting and its subsequent reworking as the young woman smelling a rose now in the Hermitage.

Among the other true pastels by him, the *Étude de pied* in the Carnavalet is a masterpiece combining both the subtle luminosity of the pastel medium with the author's skills as a draughtsman. It shares with the portrait of Sireul the hatched, linear approach characteristic of this artist's drawings.

#### Monographic exhibitions

- Boucher 1932: *François Boucher*, Paris, Galerie Charpentier, 1932
- Boucher 1964: *François Boucher*, Galerie Cailleux, 1964
- Boucher 1971: *François Boucher: gravures et dessins provenant du cabinet des dessins et de la collection Edmond de Rothschild*, Paris, musée du Louvre, 12.V.–IX.1971. Cat. Pierrette Jean-Richard
- Boucher 1973: *François Boucher in North American collections: 100 drawings*, Washington, National Gallery of Art, 23.XII.1973 – 17.III.1974; Art Institute of Chicago, 4.IV.–12.V.1974. Cat. Regina Shoolman Slatkin

Boucher 1986: *François Boucher 1703–1770*, New York, MMA, 17.I.–4.V.1986; Detroit Institute of Arts, 27.V.–17.VIII.1986; Paris, Grand Palais, 18.IX.1986 – 5.I.1987. Cat. Philippe de Montebello, Alastair Laing, Patrice Marandel, Pierre Rosenberg

Boucher 2003: *The drawings of François Boucher*, New York, Frick Collection, 8.X.–14.XII.2003; Fort Worth, Kimbell Art Museum, 18.I.–18.IV.2004. Cat. Alastair Laing

Boucher 2004: *Esquisses, pastels et dessins de François Boucher*, Versailles, musée Lambinet, 12.X.2004 – 9.I.2005. Cat. Françoise Joulie, Marie-Claire Villard & Catherine Gendre

Boucher 2004b: *François Boucher, seductive visions*, London, Wallace Collection, 30.IX.2004 – 17.IV.2005. Cat. Jo Hedley

#### Bibliography

AA 1976; A&W 1980; Ananoff 1966; Baltimore 1984; Bellier de La Chavignerie & Auvray; Bénézit; Brunel 1986; Dumont-Wilden 1909; Fenaille 1925; Goncourt 1880; Gordon & Hensick 2002; Hanover 1997; Jacoby 1986; Jean-Richard 1978; J.-A. Jullien des Boulmiers, "Eloge de M. Boucher, premier peintre du roi & directeur de l'Académie royale de peinture & sculpture, mort le 30 mai 1770", *Mercur de France*, IX.1770, pp. 181–89; Gustave Kahn, *Boucher: biographie critique*, Paris, 1904; Alastair Laing, in Grove 1996; Haldane MacFall, *Boucher: the man, his times, his art, and his significance, 1703–1770*, London, 1908; Mariette 1851–60; Michel 1907; New York 1999a; New York 1999c; Nolhac 1925; Ottawa 2003; Paris 1991a; Paris 2005b; Ratouis de Limay 1946; Rosenberg 2007; Sanchez 2004; Saur; Soullié & Masson 1906; Toledo 1975; Warsaw 2009; Washington 2009; Wildenstein 1966; Wright 1992

#### Pastels

Mme Gabriel Cuvillier, née Marie-Émilie Boucher, veuve BAUDOUIN (1740–1784), la fille de l'artiste, tenant une oiseau, pnt. (Paris, musée Cognacq-Jay. Bergeret)

~related pstl, *Tête de Flore*, ??Mme de Pompadour

~repl., pstl, sd 1757 (PC). Lit.: Ananoff 1976, I:97, fig. 135

~grav.: (1) Bonnet, 1757, clr; (2) 1769, pastel manner, 40.7x32.5 (Jean-Richard 1978, no. 380). Lit.: Baltimore 1985, no. 63 repr.

~version, tenant un panier de fleurs, pstl, 44.5x37.5, sd 1756 (Louvre inv. 24813. Acqu. a.1827). Exh.: Paris 1845, no. 945; Paris 1974a, no. 135. Lit.: Ratouis de Limay 1946, pl. XXVII/39; V. & L. Adair 1971, p. 111 repr.; Monnier 1972, no. 26 ☐



~?version, Buste d'une belle femme, vue de trois quarts: elle tient un panier de fleurs, pstl, 37.8x30.4, a.1756 (Jean de Jullienne; [?cat. 1756, no. 57]; Paris, Martin, Remy, 30.III.–22.V.1767, Lot 273, 220 livres; d'Albertas [?or de Montullé, selon Mariette, "tabl. gracieux"]). Lit.: Tillerot 2010, no. 30 n.r.; London 2011a, p. 53, 144

~version, pstl, 41.7x33.5 (Louvre inv. RF 4246. Baron B. de Schlichting; legs 1914). Exh.: Paris 1949, no. 24; Paris 1957a, no. 7. Lit.: Monnier 1972, no. 27 ☐



~cop., pstl, 44x36 (Stockholm, Hoving & Winborg, 23–26.IX.1918, Lot 11 repr.) ☐



~cop., pstl/vl, 40.4x32.3 (Dr Gunder Nordbäck, acqu. Stockholm, 1940s, as Boucher; London, Bonhams, 21.X.2004, Lot 61 repr., with pendant Mme Baudouin, as a/r Boucher; est. £2–3000) ☐



~version, pstl, 39.5x31.5 (E. M. Hodgkins; Paris, Georges Petit, 16.V.1927, Lot 26)

~repl., pstl, 40x31, 1766 (Prosper Collette de Baudicour; Baudicour fils; A. Danlos; Paris, Drouot, 6.VI.1928, Lot 49 repr., Fr120,000; d'Heucqueville; Paris, Charpentier, 24–25.III.1936, Lot 78 repr.) ☐



~cop., pstl (Paris, Galliera, 19.VI.1970, Lot 12 repr.)

~cop., 41.2x32.8 (London, Christie's, 4.VII.1995, Lot 280 repr., est. £4-6000; London, Christie's, 7.XII.1995, Lot 95 repr., circle of Boucher, est. £2-3000) **Φ**



Photo courtesy Christie's

~cop., pstl, 45.5x37.6 (London, Phillips, 22.IV.1998, Lot 55 n.r., est. £200-300, £620)  
~cop., 40.7x32.5, sd illegible/1745 or 1765 (London, Sotheby's, 13.XII.2001, Lot 376 repr., est. £4-6000, £3290) **Φ**



Photo courtesy Sotheby's

~cop. (New York, Doyle, 23.I.2002, as Rotari; with pendant Jeune fille) **ψ**



~version, Jeune femme au panier fleuri, pstl, 48x41 (Paris, Drouot, Rossini, 8.XII.2003, Lot 28 n.r., est. €1000-1200)

~version, pstl, 54x44 (Bordeaux, hôtel des ventes des Chartrons, Baratoux, 16.VI.2005, Lot 99 repr., attr., as of Mme de Pompadour, est. €8-12,000) **ψ**



~cop. XIX<sup>e</sup>, pstl, 48x38 (Paris, Drouot, Boscher Flobert Lasseron, 27.VI.2007, Lot 143 repr., est. €2-3000) **ψ**

~cop., pstl, 31x26 ov. (Aurillac, Cantal Enchères, 7.XII.2008, Lot 10 repr., anon., est. €80-100) **ψ**



?Mme BAUDOUIN, à la rose, pstl, 39x32, sd  $\wedge$  "Boucher/1755" (Edmond Veil-Picard 1908).

Exh.: Paris 1908a, h.c.; pl. 2. Lit.: Jeffares 2006, p. 65Ci, reversed **Φ**



larger image

~cop., pstl, 45x32 (Paris, Drouot, 23.VI.1932, Lot 1 repr., attr., inconnue). Lit.: Jeffares 2006, p. 70Aiii, inconnue **Φ**



?Mme BOUCHER, née Marie-Jeanne Buzeau (1716-1796), femme du peintre, buste de jeune femme, cr. clr, pstl/ppr gr., 20x17 (baron L. A. de Schwiter, L.1768; Paris, 20.IV.1883, Lot 16. Léon Michel-Lévy; Paris, Georges Petit, 17-18.VI.1925, Lot 37, est. Fr12,000, Fr17,000; Vaxelaire). Lit.: J. Cailleux, "Who was Boucher's best beloved?", *Burlington magazine*, .II.1966, suppl. p. iv, fig. 4, identifying sitter as Mme Boucher; Ananoff 1966, no. 368, fig. 74 **ψ**



?La duchesse de CIVRAC (Louvre 34896) [v. *Éc. fr.*] Cuvillier, v. Baudouin

Mme DESHAYS, née Jeanne-Élisabeth-Victoire Boucher (1735-), pstl (Jean-Germain Soufflot (1713-1780)). Lit.: Monnier 1973, s.no. 26, n.r., ??Mlle Coypel

~grav.: Bonnet, c.1771. Lit.: Jean-Richard 1978, no. 359; Baltimore 1985, no. 64 repr.

~cop., pstl, 39x31 (Paris, Drouot, 4.V.190?, Lot 5 repr.) **Φ**



~version, pstl (Jubinal de Saint Albin; M. & Mme George Duruy, Paris, 1905). Lit.: Dreyfus 1905, repr. in display **ψ**



~repl., 39.5x30.5, sd  $\wedge$  1766 (Prosper Collette de Baudicour; Baudicour fils; A. Danlos; Paris, Drouot, 6.VI.1928, Lot 48, Fr193,000. Rueff; ?Versailles, Palais des congrès, Chapelle, Perrin, Fromantin, 13.V.1970, Fr84,000 Paris, Galliera, Rheims, Laurin, 19.VI.1970, Lot 11 repr., Fr13,900; Paris, Galliera, 1.XII.1972, Lot 9 repr., Fr32,000) **Φ**



~version, pstl, 41x32 (Robert Schumann 1934; Paris, Galerie Jean Charpentier, 7.XII.1934, Fr50,000). Exh.: Paris 1934, no. 149 n.r.

~version, pstl, 39x31, inscr.  $\wedge$  "Boucher 1756" (Paris, Drouot, Ader Tajan, 25.XI.1993, Lot 22 repr., est. Fr40,000, Fr68,000) **Φ**



~cop., pstl, 40.5x32.5 ov. (Paris, Drouot, Beaussant-Lefèvre, 2.XII.2002, Lot 61 repr., est. €1500) **ψ**



~cop. XIX<sup>e</sup>, pstl, 39.5x30.5 (Maurice Aicardi; Paris, Drouot, Pecheteau-Badin, 26.XI.2007, Lot 90 n.r., est. €400-600) **ψ**



~cop., pstl, 39x31 (Swedish PC 2010; Stockholm, Bukowskis, 7-10.XII.2010, Lot 391 repr.) **ψ**



?[?]Mme DESHAYS, la jeune fille au bonnet et panier, pstl, 60x48 ov. (Léon Michel-Lévy 1908; Paris, Georges Petit, 17–18.VI.1925, Lot 40 repr., est. ₣20,000, ₣42,000; E. M. Hodgkins; Paris, Georges Petit, 16.V.1927, Lot 24, ₣41,000. Paris, Drouot, Binoche & Giquello, 30.III.2012, Lot 33 repr., as by Soldini, est. €6–8000, b/i). Exh.: Paris 1908a, no. 1, pl. 1. Cop. a/r Boucher pnt. *Pourquoi pas nous?*, pnt., c.1748 (London, Christie's, 29.III.1974, Lot 76). Lit.: Lemoine 1908, p. 16, repr. p. 14; A&W 1980, no. 327 [?]Boucher; cf. Mérelle; Soldini] **◆**



[larger image](#)

~cop., without hat, pstl, 39x31 (Cambridge, Cheffins, 21–22.III.2012, Lot 594 repr., as follower of Boucher, Mme de Pompadour en bergère, est. £400–600) **◆**



Mme DESHAYS, pstl, 39x32, 1758 (Versailles, Palais des congrès, Chapelle, Perrin, Fromantin, 14.VI.1981, ₣120,000)

Mme FAVART, née Marie-Justine-Benoîte Cabaret du Ronceray (1727–1772), dans le rôle de Ninette, cr. clr, 25.5x18 (Richard Owen 1929). Exh.: Paris 1929b, no. 99. Lit.: Ananoff 1966, no. 167 n.r.

?Jacques-André GAULTIER (–1759), secrétaire du roi, collectionneur, pstl, 51.4x44.7 (vente p.m., Paris, Couvent des Grands Augustins, 6.IV.1759 & seq., Lot 9, inconnu, par Boucher). Lit.: Meslay 2006, p. 86, n.24, suggesting identification

Alexandrine LE NORMANT d'Étiolles (1744–1754), m/u (Mme de Pompadour; inv. p.m., no. 1252-101). Lit.: Versailles 2002, p. 156

~cop., pnt., inscr. “f. boucher 1749” (Mühlbacher; Paris, 18.V.1899, Lot 6 repr.; PC; Paris, 25.VI.2008, Lot 66 repr., attr. Boucher)

~cop., Louis-François Aubert, enamel, sd 1751 (Versailles, musée Lambinet). Exh.: Versailles 2002, no. 32

LOUIS XV *jeune* [v. F. Lemoine]

Mme de POMPADOUR, pstl, in the *Galerie des beautés* series, 40.5x32.4 (magasin Michel, Basle, 1777). Lit.: Bernoulli 1777–79

Mme de POMPADOUR, vue de ¾, coiffée en cheveux, la gorge à demi découverte, pstl,

37.9x32.5 (Claude-Prosper Jolyot de Crébillon; Paris, Dufresne, Joullain, 3.VI.1777 & seq., Lot 1, 71 livres; Jean-Claude Gaspard de Sireul; Paris, Boileau, 3.XII.1781 & seq., Lot 45, 200 livres; [Louis-François-Jacques] Boileau fils, ou Vanel). Lit.: Ananoff 1966, no. 389 n.r.

Une jolie femme; [le portrait] est entouré d'une guirlande de fleurs formée par les Amours, & accompagné des Attributs des Arts [?]Mme de POMPADOUR, pstl, 35.2x25.7, ?1754 (marquis de Marigny; Paris, hôtel de Ménars, Basan, Joullain, 16.III.–29.IV.1782, Lot 282, inconnue, 150 livres; Ananoff 1966, no. 325 n.r., as of Mme de Pompadour [pby analogy with Lot 283]

Mme de POMPADOUR, pstl, sanguine, light grey-blue wash, 36.5x28.1, sd √ “F. Boucher 1754” (Melbourne, National Gallery of Victoria, 1482-5. Marquis de Marigny; Paris, hôtel de Ménars, Basan, Joullain, 16.III.–29.IV.1782, Lot 283, Le même sujet qui n'est pas moins intéressant que le précédent [Lot 282], avec quelques différences dans la composition, & qui a été fait de la même manière en 1754, & de la même grandeur, 143 livres; Bassan, Joullain, no. 282; ?Richard Lion, Paris; E. Kann. H. E. ten Cate, Almelo, 1934; C. G. Boerner, Dusseldorf, exh. 1964; adv. *Burlington magazine*, CVII/742, I.1965, p. xiii repr.. Everard Studley Miller Bequest 1965). Exh.: Amsterdam 1929, no. 177; Amsterdam 1934, no. 6; Melbourne 1983. Lit.: E. & J. de Goncourt 1888, pp. 339f; *Op de Hoogte*, IX.1929, p. 309 repr.; Ananoff 1966, no. 326 n.r.; Monnier 1983, p. 21; Sonia Dean, *Master drawings from the collection of the National Gallery of Victoria*, Melbourne, 1986; Gordon & Hensick 2002, pp. 22, 25 n.r. **◆**



[Photo courtesy National Gallery of Victoria](#)

Mme de POMPADOUR, pstl, 37.8x29.8 (Paris, Brusley, Regnault, Foliot, 18–23.IV.1785, Lot 57)

Mme de POMPADOUR, pstl (baron Roger; Paris, 1841, ₣61)

Tête de Mme de POMPADOUR, à mi-corps, en naïade, pstl (Paris, 22.II.1901, Lot 8, ₣400). Lit.: Ananoff 1966, no. 390 n.r.

Tête de Mme de POMPADOUR, pstl, 20x16 (Sir John Murray Scott; London, Christie's, 27.VI.1913, Lot 101 n.r., 105 gns; Lippmann)

??Mme de POMADOUR, debout, chlk, 52.3x39.8, sd 1752 (marquis de Cypière; Paris, 10.III.1845, Lot 165. Arthur-Georges Veil-Picard. Paris, Christie's, 1.IV.2011, Lot 87) **◆**

~?cop., pstl, 51.5x39.5 (Sir Lionel Phillips, Bt, of Tylney Hall, Winchfield; London, Christie's, 25.IV.1913, Lot 19, unidentified, 320 gns; Colnaghi and Obach)

?Mme de POMPADOUR, pstl (comte de Reiset; Paris, Drouot, Lair-Dubreuil, Baudoin, 30.I.–3.II.1922, Lot 2, éc. de Boucher, ₣2300)

= ?pstl (comte de Reiset 1888). Exh.: Paris 1888, no. 21 bis, as by La Tour, of *Mme de Pompadour* Lit.: *B&W* 397, 2attr. [v. la Tour]

Mlle RIVIÈRE, danseuse, pstl “peinte par Mérelle et retouchée par Boucher”, 43.3x32.5 (Blondel de Gagny a.1746; vente; Paris, Remy,

10.XII.1776 – 22.I.1777, Lot 375 [374], as by Boucher, 60 livres; Quesnel. =? Le Brun et Le Rouge; Paris, Chariot, Lerouge, 19.I.1778 & seq., Lot 119, 40 livres). Lit.: Duvaux 1873, I, p. ccxlii, as Boucher, citing Hébert 1766, I, pp. 36–81; Ratouis de Limay 1946, p. 66

Jean-Claude Gaspar de SIREUL (c.1720/30–1781), pstl, sanguine, 31.6x23.2, inscr. *verso* “Boucher Delineavit et donavit 1761” (Sireul, inv. p.m. Mrs T. Langton; London, Sotheby's, 26.VI.1957, Lot 15; Hallsborough Gallery, London; Christopher Norris, Polesden Lacey, Surrey; London, Sotheby's, 4.VII.1988, Lot 72 repr., attr., est. £5–7000, £6500; Baskett & Day, exh. 1988, no. 37; acqu. PC c.2000). Exh.: Boucher 2003, no. 65; New York 2011, no. 13 repr. Lit.: Grove 1996, XXVIII, p. 789 **◆**



[larger image](#)

[Photo courtesy Sotheby's](#)

~cop., pstl, 28x22.9 (Runfold Manor, Surrey; London, Christie's South Kensington, 25.X.2005, Lot 217, Éc. fr., inconnu, est. £700–1000; London, Christie's South Kensington, 10.I.2012, Lot 263 repr., est. £800–1200) **◆**



Mme de [SIREUL] en petit et vu de face, coiffée en cheveux et en habit de bergère, ayant le bras dr. passé dans une corbeille de fleurs, paysage au fond. La plupart des Amateurs n'ignorent pas que ce soi un hommage de l'amitié de M. Boucher pour M. de Sireul, pstl, 37.8x32.4, 1754 (Jean-Claude Gaspard de Sireul; vente p.m., Paris, Boileau, 3.XII.1781 & seq., Lot 47, 215 livres, pour mémoire). Lit.: Boucher 2003, p. 240

“Ulla Skjöldebrand” [P.Grevinna (Anders Fredrik) SKJÖLDEBRAND, née Petronella Constantia von Höpken (1757–1780), belle sœur d'Ulla von Höpken], tenant une lettre, pstl/vl, 40.4x32.3 (acqu. Stockholm, 1940s, as Boucher; Dr Gunder Nordbäck; London, Sotheby's, 10.VII.2002, Lot 231 repr., as a/r Boucher, est. £3–4000, £5975; London, Bonhams, 21.X.2004, Lot 61 repr., with pendant Mme Baudouin, est. £2–3000) **◆**



[Photo courtesy Sotheby's](#)

~cop., pstl, 44.5x36.5 ov. (Darmstadt, Hessisches Landesmuseum, inv. GK 972e. Schloß Richtof, Schlitz; Otto Hartmann Graf

von Schlitz genannt von Görtz (1907–1977),  
don 1965; dep.: Schloß Bad Homburg 1962).  
Lit.: Ludwig 1999, pp. 263ff repr. ♀



~cop., tenant une corbeille de fleurs, 45x37  
(Eugène Kraemer; Paris, Georges Petit, 2–  
5.VI.1913, Lot 116 repr., with pendant, as  
Deshays). Lit.: Bancel 2008, DR.62 n.r.,  
??Deshays ♂



~?Une femme qui lit une lettre, pstl (François  
Thiroux d'Épersenne (1714–1767), maître des  
requettes, collectionneur; testament de 1764;  
inv. 1767; legs: Mme d'Arcy, ?née Darlus).  
Lit.: Babelon 1965, p. 110, no. 11 n.r.

La comtesse VON HÖPKEN [?Mme Anders  
Johann von Höpken, née Wilhelmina  
Gabrielsdotter Ribbing af Zernava (–1765),  
ou ?baronne von Höpken, née Ulrika  
Eleonora "Ulla" von Fersen (1749–1810)], la  
dame au chapeau

~cop., pstl, 38x29.5 (Paris, Tajan, 7.IV.1995, Lot  
140 repr., Éc. fr. XVIII<sup>e</sup>, est. Fr8–10,000) ♀



~cop., pstl (Bayonne, musée Bonnat, CMSN 7)  
♂



Photo courtesy musée Bonnat, Bayonne

~cop., pstl, 44.5x36.5 ov. (Darmstadt,  
Hessisches Landesmuseum, inv. GK 972b.  
Schloß Richtof, Schlitz; Otto Hartmann Graf  
von Schlitz genannt von Görtz (1907–1977),  
don 1965; dep.: Schloß Bad Homburg 1962).  
Lit.: Ludwig 1999, pp. 263ff repr. ♀



~cop., pstl, 40x32.5 (Toulouse, musée des  
Augustins, 49.5.6. *Olim* Paul Dupuy) ♂



Photo courtesy musée des Augustins

~cop., pstl, 45x37 (Eugène Kraemer; Paris,  
Georges Petit, 2–5.VI.1913, Lot 115 repr.,  
with pendant, as Deshays). Lit.: Bancel 2008,  
no. DR61, ??Deshays ♂



~cop., pstl (London, Christie's, 2.VII.1985, Lot  
114 repr., attr. Raoux)

~cop., pstl, 40.1x32.2 (Stockholm, 1940s; Dr  
Gunder Nordbäck; London, Sotheby's,  
10.VII.2002, Lot 230 repr., as a/r Boucher,  
est. £4–6000, £3585). A/r *Galerie des beautés* ♂



Photo courtesy Sotheby's

~cop., pstl/vl, 39.5x31 (Paris, Artcurial,  
31.V.2010, Lot 223 repr., with pendant, jeune  
fille à la guitare, est. €1200–1500, €2478) ♀



~cop., pnt., 66x49.5 (New York, MMA, inv.  
07.225.155a)

~cop., pnt., 41x33 (Amsterdam, P. Smidt van  
Gelder, 7.IV.1933, Lot 4)

~cop., pstl, 38x30 (Paris, Drouot, Mercier,  
4.XII.2011, Lot 297 repr., with pendant, jeune  
fille au perroquet, est. €2000–2500) ♀



#### Unidentified male portraits – dated

Garçon avec un panais, pstl, 30.8x24.3, sd √ “f.  
Boucher/1738” (Chicago, Art Institute, inv.  
1971.22. Antoine-Joseph Dézallier  
d'Argenville, vente p.m., Paris, Remy,  
3.III.1766 & seq., Lot 72; Randon de Boisset;  
Paris, Chariot, Remy, Julliot, 27.II–  
25.III.1777, Lot 201, 1101 livres with Lot 216;  
Claude-Louis Chariot; Bruun-Neergaard,  
Denmark; Paris, 30.VIII.1814, Lot 45, Fr26. PC  
Cher-et-Loire; Paris, Palais Galliera, Ader,  
Picard, Ader, 7.XII.1970, Lot 1 repr., Fr65,000;  
Charles E. Slatkin Gallery, New York; acqu.  
1971, Helen Regenstien Collection). Exh.:  
Boucher 1973, no. 32 repr.; Chicago 1974, no.  
30 repr.; Chicago 1976, no. 39 repr.; Chicago  
1985, no. 38 repr.; Chicago 1999; Boucher  
2003, no. 22 repr. Lit.: Goncourt 1880, I, p.  
201; Michel 1906, no. 2395; *Art news*, LXIX,  
.XII.1970, p. 53 repr.; *Antiques*, CI, .III.1972, p.  
474 repr.; *Art Institute of Chicago annual report*,  
1970–71, p. 12 repr.; A&W 1976, I, 83/6,  
considéré comme Boucher; Joachim 1977, no.  
1A7; Donald Posner, “François Boucher by  
Alexandre Ananoff, Daniel Wildenstein”, *Art  
bulletin*, CX/3, .IX.1978, p. 561 n.r.; Slatkin  
1979, fig. 76; Monnier 1983, p. 26 repr. clr;  
McCullagh & Rosenberg 1985, fig. 8; Roland  
Michel 1987, p. 40 repr. clr; Wood & May  
1993, p. 206 repr.; McCullagh 2000, p. 8;  
McCullagh 2000b, pp. 48f, no. 19, fig. 18;  
Conisbee 2003, fig. 11; Boucher 2004, pp. 61f  
repr.; McCullagh 2006, fig. 6 ♂



Tête d'un jeune dessinateur, pstl, 29.8x27.1  
(Cottin; Paris, Grignard, Helle & Glomy,  
27.XI–22.XII.1752, Lot 330, 17 livres 11 sols;  
Babault). Lit.: Ananoff 1966, no. 425 n.r.

=?Jeune élève de peinture, les mains appuyées  
sur un porte-feuille, tenant un crayon, pstl  
(Babault; Paris, Picard, Glomy, 24.I.1763 &  
seq., Lot 453, 12 livres 1)

Tête de jeune homme, pstl (Joseph-Jean-Baptiste  
Albouy, dit Dazincourt; Paris, Joullain,  
17.XII.1764 & seq., Lot 345 avec tête de  
femme aux trois crayons, 8 livres)

Buste d'un jeune homme, pstl (Antoine-Joseph  
Dézallier d'Argenville, vente p.m., Paris,  
Remy, 3.III.1766 & seq., Fr14). Lit.: Mireur

#### Unidentified, undated male portraits – order of appearance

Tête d'homme, crayon et un peu de pstl  
(Huquier; Paris, 1–23.VII.1771, Lot 41, “Trois  
Têtes d'hommes & de femmes”, 10 livres)

Jeune homme, crayon, pstl (Huquier; Paris, 1–  
23.VII.1771, Lot 42 “Cinq petites Etudes,  
dont quatre femmes, & une d'un jeune  
homme”, 36 livres 6 sols)

Jeune enfant tenant dans sa main gauche une grappe de raisin blanc, dont il prend un grain de la droite, pstl, 37.9x29.8 (baron de Thuire [?Thiers]. Johann Anton de Peters; Paris, Remy, 9.III.1779 & seq., Lot 111, 5 livres 10; Remy)

L'Amour moissonneur, pstl, 33x40 (Laurent Laperlier; Paris, Drouot, 17-18.II.1879, Lot 46 n.r., H220)

Saint Jean Baptiste et l'agneau pascal, chlk, pstl, wash, 23.5x17.5, inscr. ✓ "f. Boucher" (Paris, Drouot, 29.V.1914, Lot 126. New York, Sotheby's, 14.I.1992, Lot 126 repr., est. \$8-10,000. Paris, Sotheby's, 27.VI.2002, Lot 25 repr., est. €6-8000, €9000) ◻



Photo courtesy Sotheby's

=?Saint Jean enfant, assis, son mouton auprès de lui, pstl (marquis de Marigny; Paris, hôtel de Ménars, Basan, Joullain, 16.III.-29.IV.1782, Lot 286)

#### Unidentified female portraits – dated

**La voluptueuse**, ou Le repos, tête de jeune femme, vue de face, renversée sur des coussins bleus, pstl, c.1740?, pendant to La dormeuse

~grav.: J. F. Poletnich, publ. Huquier, à dr., c.1758-63 (Jean-Richard 1978, no. 1476). Lit.: Mann 1999, p. 85, no. 7 n.r.

~grav., mezzotint (Paris, Drouot, 21.XII.1908). Lit.: Mann 1999, p. 86, no. 14 n.r., photo Witt Library

~version shown in Chodowicki, *Cabinet d'un peintre*, etching. Lit.: Gudrun Calov, *Museums Kunde*, XLVII, fig. 11; Mann 1999, p. 86, no. 15 n.r.

~repl., pstl, 39.2x31.1 (Blondel d'Azincourt; Paris, Remy, 18.IV.1770 & seq., Lot 31 with pendant, 54 [34?] livres)

~repl., pstl, 40.5x32.4 (Sorbet, Paris, 1.IV.1776 & seq., suppl., Lot 218 with pendant). Saint-Aubin drawing

~cop. Guillaume-Gabriel Bouton, miniature, Salon de Toulouse 1776, no. Z

~repl., pstl/vl, 40.5x32.4 (Trudaïne; vente p.m. Paris, Catalan, Joullain, 20.XII.1777 & seq., Lot 33 with pendant, 53 livres 19; Loliée)

~repl., pstl, deux femmes, "l'une représente une femme, vue de face demi-raccourci. On la nomme la Thérèse", 32.4x24.3 (Johann Anton de Peters; Paris, Remy, 9.III.1779 & seq., Lot 110 with pendant, 15 livres; Meunier)

~repl., deux portraits de femme, pstl, dans un ovale dont La dormeuse, sous verre, 40.5x32.4 (marquis de Marigny; Paris, hôtel de Ménars, Basan, Joullain, 16.III.-29.IV.1782, Lot 14 with pendant, 71 livres 19 sols; Vestris)

~repl., pstl (M\*\*\*, Paris, 26.IV.1784 & seq., Lot 74 with pendant)

~repl., pstl, 39.2x31.1 (Jacques Onésyme Bergeret de Grancourt, Paris, inv. p.m., 1785, no. 41 (?La voluptueuse); vente p.m., 24.IV.1786 & seq., Lots 135 & 137 with pendant). Lit.: Mann 1999, p. 85, no. 10 n.r.

~crayon (prince de Conti. London, 12.I.1791 & seq., Lot 81)

~19<sup>th</sup> century cop. (Cincinatti, Taft Museum). Lit.: Leslie Griffin Hennessey, *The Taft Museum: its history and collections*, pp. 286-89; Mann 1999, p. 85, no. 11 n.r.

~cop., pstl (Kuskov, Museum)

~version, pnt. (Archangelskoye). Lit.: Shapley 1973, 158, no. 3d; Mann 1999, p. 86, no. 16 n.r.

~cop., pstl/pchm, 39x31, 1740 (Moscow, Pushkin Museum, inv. no. 729). Lit.: Réau 1929, no. 446 n.r.; Jean-Richard 1978, *s.no.* 1476; Kouznetsova & Gueorguievskaya 1980, no. 48; Данилова 1995, p. 250 repr.; Loche 1996, p. 422 repr., as = Bergeret version; Mann 1999, p. 85, no. 8 n.r. ◻



~cop., pstl (*olim* Hermitage. Berlin, Lepke, 6-7.XI.1928, Lot 359). Lit.: Mann 1999, p. 85, no. 13 n.r., photo in Witt Library

~cop., pstl, ??Anna Binetti, danseuse dans le service du roi de Pologne, ov. (Warsaw, Muzeum Narodowe. Stanislaw August. Comte Tarkowski 1913, with pendant; sold Lyon, 1991). Exh.: Kraków 1913a, no. 5; Kraków 1913b, no. 595. Lit.: Mankowski 1932, no. 476 n.r.; Gutowska-Dudek 1982, fig. 54, as Marteau, a/r Boucher ◻

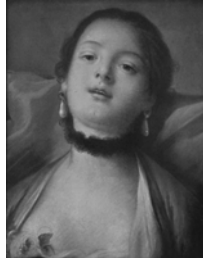


Photo courtesy Muzeum Narodowe w Warszawie

~?Tête de jeune fille gracieusement couchée sur un oreiller, dessin à plusieurs crayons mêlés de pstl (baron Brunet-Denon, Paris, 2-15.II.1846, Lot 181)

~version (baron Othon de Bourgoing; vente, 1882). Lit.: Michel 1907, no. 1246; Jean-Richard 1978, *s.no.* 1476

~version, pstl (D. I. Schukin, Moscow, 1901). Lit.: A. H. Бенуа, A. B. Прахов, *Художественные сокровища России, Санкт-Петербург, 1901-07*, p. 64 repr. ◻



~cop., pstl, 41x32 (Eugène Kraemer; Paris, 2-5.VI.1913, Lot 112 repr., with pendant, atelier, est. H4500, H2810). Lit.: Jean-Richard 1978, *s.no.* 1476; Mann 1999, p. 85, no. 9 n.r. ◻



~?lady, reclining, awake, pstl, 37x45 ov. (London, Christie's, 20.V.1927, 20 gns; E. Wertheimer)

~version, pstl (Cels; Brussels, Giroux, 8.IV.1933, attr., Lot 174). Lit.: Mann 1999, p. 85, no. 12 n.r., photo Witt Library

~version, ?pstl (Contini Bonacossi, Florence; Berlin, Gutmann, 12-14.IV.1934, Lot 31). Lit.: Mann 1999, p. 85, no. 6 n.r., photo Witt Library

~version, pnt. (Paul Drey Gallery, New York). Exh.: Toledo 1940, no. 43

~version, pnt. (Ninah M. H. Cumber, Jacksonville). =? Lit.: Mann 1999, p. 85, no. 3 n.r.

~cop., pstl, 40x31 (Paul Endel; Paris, 9-12.V.1898, Lot 9, H1105. Paris, Charpentier, 21.III.1958, Lot 145 pl. XLIV, H1,700,000). Lit.: Ananoff 1966, no. 399 n.r.

~version, pnt., 53.5x50 ov. (Jackson; vente, 1848, Lot 73. Duc d'Orléans, château d'Eu; Chabenat, Paris, 1933. Monaco, Sotheby's, 13.VI.1982, Lot 86 repr.). Lit.: Mann 1999, p. 85, no. 5 n.r.

~cop., pstl/vl, 41.3x32.4 (South American PC; New York, Sotheby's, 18.I.1984, Lot 60 repr., attr. Rotari, est. \$3-4000). Lit.: Mann 1999, p. 85, no. 4 n.r. ◻

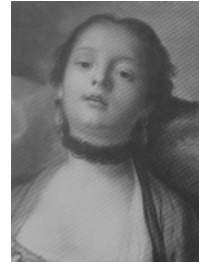


Photo courtesy Sotheby's

~cop., pstl, 38.2x31 (*olim* as La Tour; London, Christie's, 16.IV.1991, Lot 176 n.r., circle of Rotari, est. £500-700)

~cop., as of ??comtesse Grabowska, pstl, 39x31, inscr. *verso* association des amis du maréchal J. Poniatowski, portrait de Mme Grabowska (comte Tarkowski, 1913, with pendant Dormeuse, now in Warsaw. J. C. Lignel; Lyon, Brotteaux, 20.X.1991, Lot 76 repr., Éc. fr. XVIII<sup>e</sup>). Exh.: Kraków 1913a, no. 7; Kraków 1913b, no. 594 ◻



~cop., pstl, 40x32 (Paris, Drouot-Montaigne, 10.XII.1991, Lot 19, atelier de Pietro Longhi)

~cop., pstl (London, Christie's, 11.XII.1992, Lot 20, as Rotari)

~cop., pstl (New York, Sotheby's, 12.I.1995, Lot 60, as Rotari)

~cop., pstl, 40.8x32.5 (Monaco, Christie's, 30.VI.1995, Lot 18 repr., as by Rotari, est.

Fr40–60,000. Vienna, Dorotheum, 4.III.1997).  
Lit.: Jeffares 2006, p. 443Cii, as by Rotari  
[?attr.] **Φ**



Photo courtesy Christie's

~version, ?a/r Rotari (New York, Sotheby's  
Arcade, 8.I.1998, Lot 172, attr. Rotari). Lit.:  
Mann 1999, p. 86, no. 17 n.r.

~cop., pnt., 47.6x34.3 (New York, Sotheby's,  
18.X.2000, Lot 197, as Rotari)

~cop., stl/ppr, 40x31 (Rome, Finarte,  
20.III.2001, Lot 145 repr., as by M. Carlevarijs,  
fanciulla, est. It£8–10,000,000, b/i)  $\varphi$

~cop., pstl, 39x31 (Paris, Drouot, Beaussant-  
Lefèvre, 29.VI.2001, Lot 12 repr., a/r  
Boucher, with pendant jeune fille, n.r., €2211)  
**Φ**



~cop., pstl, 38.5x31 (Paris, Artcurial, Briest-  
Poulain-Le Fur, 15.VI.2004, Lot 226 repr.,  
attr. Rotari, est. €2–3000, b/i. Paris, Tajan,  
15.XII.2009, Lot 27 repr., as by Rotari, with  
certificate of Prof. Dario Succi, 13.VIII.2003,  
est. €15–20,000) **Φ**



~version, pstl/pchm, 40x32.5 (Perry Como  
(1912–2001); Bamberg, Kunstauktionshaus  
Schlosser, 25.VI.2005, Lot 501 repr., as  
follower of Rotari, Tag, est. €11,500 with  
pendant; Boris Wilnitsky Kunsthandel,  
Vienna, 2005) **Φ**



Photo courtesy Kunstauktionshaus Schlosser

~cop., pstl/ppr, 39x30 (Munich, Hampel,  
23.IX.2006, Lot 757 repr., end 18<sup>th</sup> century,  
est. €300)  $\varphi$



~cop., pstl/ppr, 38.5x31 (London, Sotheby's  
Olympia, 5.XII.2006, Lot 499 repr., follower  
of Rotari, est. £4–6000, with pendant)  $\varphi$



~cop., pstl, 38x31 (Paris, Drouot, Tajan,  
24.III.2010, Lot 100 repr., est. €1200–1500,  
€3825. Munich, Hampel, 23.III.2012, Lot 269  
repr., as by Rotari, est. €4500–6000)  $\varphi$



~cop., pstl, 39.5x32.5 (Mâcon, 24.IV.2010, anon.,  
unframed est. €30–40)  $\varphi$



~cop., pstl, 37.5x29 (Hermann Abels, Köln,  
c.1925. Rudolstadt, Wendl, 7–9.X.2010, Lot  
3909 repr., as by Rotari, est. €11,000)  $\varphi$



~cop., pstl, 46x36.5 (Saumur, de La Perraudière,  
10.XI.2010, Lot 251 repr., anon., inconnue,  
est. €150–200)  $\varphi$



~cop., pstl, 40x30 (Düsseldorf, Hargesheimer &  
Günther, 16.I.2010, Lot 71 repr., as by Rotari,  
est. €8000; Düsseldorf, Hargesheimer &  
Günther, 12.II.2011, Lot 106 repr., as by  
Rotari, est. €2500)  $\varphi$



~n. Boufflers; Glain; Marteau; Rotari; Vigné

**La dormeuse**; tête de jeune femme, de profil,  
appuyé sur un coussin; elle paroit endormie;  
pendant to La voluptueuse

~grav.: Jean-Baptiste Michel, publ. Huquier, à g.,  
rose au centre de la corsage, c.1758–63 (Jean-  
Richard 1978, no. 1419)

~repl., pstl, 39.2x31.1 (Blondel d'Azincourt;  
Paris, 18.IV.1770 & seq., Lot 31 with pendant,  
54 [34?] livres)

~repl., pstl, 40.5x32.4 (Sorbet, Paris, 1.IV.1776 &  
seq., Suppl., Lot 218 with pendant). Saint-  
Aubin drawing

~cop. Guillaume-Gabriel Bouton, miniature,  
Salon de Toulouse 1776, no. Z

~repl., pstl/vl, 40.5x32.4 (Trudaine; vente p.m.  
Paris, Catelan, Joullain, 20.XII.1777 & seq.,  
Lot 33 with pendant, 53 livres 19; Loliée)

~repl., pstl, deux femmes, "l'autre couchée &  
endormie sur un oreiller", 32.4x24.3 (Johann  
Anton de Peters; Paris, Remy, 9.III.1779 &  
seq., Lot 110 with pendant, 15 livres;  
Meunier)

~repl., pstl, deux portraits de femme dans un  
ovale dont La dormeuse, sous verre,  
40.5x32.4 (marquis de Marigny; Paris, hôtel de  
Ménars, Basan, Joullain, 16.III.–29.IV.1782,  
Lot 14 with pendant, 71 livres 19 sols;  
Vestris)

~repl., pstl (M\*\*\*, Paris, 26.IV.1784 & seq., Lot  
74 with pendant)

~repl., pstl, 39.2x31.1 (Jacques Onésyme  
Bergeret de Grancourt, Paris, inv. p.m., 1785,  
no. 41; vente p.m., Paris, Leblanc, Folliot,  
24.IV.1786 & seq., Lots 135 & 137 with  
pendant). Lit.: Jean-Richard 1978, s.no. 1419

~Femme endormie, =?La dormeuse, pstl,  
48.6x40.5 (Paignon Dijonval; Bénard cat.  
1810, no. 3383, with pendant femme tenant  
une rose)

~cop. ?Caresme, pstl (Paris, Grands-Augustins,  
Amancourt, 29.III.1763, Lot 69)

~?version, pstl (baron Roger; Paris, 1841,  
Fr62.50)

~?version, Jeune fille endormie, pstl (François-  
Martial Marcille; vente p.m., Paris, Pillot, 4–  
7.III.1857, Lot 59 n.r.)

~cop., pstl, 41x32 (Eugène Kraemer; Paris, 2–  
5.VI.1913, Lot 113 repr., with pendant, atelier)  
**Φ**



~cop., pstl, 33x25, bearing signature (*olim* Hermitage. Berlin, Lepke, 6–7.XI.1928, Lot 360)

~cop., pstl (Endel; Paris, Charpentier, 21.III.1958, Lot 145, pl. XLIV). Lit.: Jean-Richard 1978, s.no. 1419

~cop., pstl, 55.5x46.5, bearing signature (Paris PC)

~cop., pnt., 39x30.5 (London, Sotheby's, 9.IV.1986, Lot 8, as Rotari)

~cop., pstl, 44.5x36.5 ov. (Darmstadt, Hessisches Landesmuseum, inv. GK 972d. Schloß Richtof, Schlitz; Otto Hartmann Graf von Schlitz genannt von Görtz (1907–1977), don 1965; dep.: Schloß Bad Homburg 1962). Lit.: Ludwig 1999, pp. 263ff repr.  $\varphi$



~cop., pstl/ppr, 41.5x32 (Dijon, mBA, DE 64. Legs Mme Alexandrine Dècle 1896). Exh.: Dijon 1972, no. 34 n.r., as a/r L. Vigée  $\Phi$



Photo © Musée des Beaux-Arts de Dijon

~cop., pstl, 39.5x31, inscr.  $\nearrow$  “f. Boucher” (Paris, PIASA, 18.III.2005, Lot 70 repr., Éc. fr. XVIII<sup>e</sup>, entourage de Boucher, est. €2–3000)  $\Phi$



~version, pstl/pchm, 40x32.5 (Perry Como (1912–2001); Bamberg, Kunstauktionshaus Schlosser, 25.VI.2005, Lot 501 repr., as follower of Rotari, Nacht, est. €11,500 with pendant)  $\Phi$



Photo courtesy Kunstauktionshaus Schlosser

~cop., pstl, 40x32 (Paul Eudel; Paris, Galerie Georges Petit, Paris, 9–12.V.1898, Lot 9, as Boucher. London, Sotheby's, 1.XI.2005, Lot 156 repr., follower of Boucher, est. £3–5000)  $\Phi$



Photo courtesy Sotheby's

~cop., pstl/ppr, 38.5x31 (London, Sotheby's Olympia, 5.XII.2006, Lot 499 repr., follower of Rotari, est. £4–6000, with pendant)  $\varphi$



~cop., pstl, 40x32 (Paris, Drouot, Kahn-Dumoussat, 29.XI.2007, Lot 120 repr., suite de Boucher, est. €1500–2000, b/i)  $\varphi$



~cop., pstl, 39x31 (Paris, Drouot, Ferri, 12.XII.2007, Lot 14 n.r., suiveur de Rotari, est. €300–500)  $\varphi$



~cop., pstl, 39.5x32 (Lewes, Gorrings, 12–13.III.2008, Lot 1520, French sch., cest. £200–300)  $\varphi$



~cop., pnt., 41x32 (Paris, Tajan, 26.VI.2008, Lot 31 repr., as Rotari, inconnue)

~cop., 40x32, inscr.  $\nearrow$  “f. Boucher/1757” (Heidelberg, Antiquitäten Metz, 26.XI.2011, Lot 314 repr., est. €1800)  $\varphi$

[\Images\Boucher\Copies\ar\\_Boucher\\_Dormeuse\\_Heidelberg26xi2011\\_L314.jpg](#)



~v. *Glain; Méréle; Salabert; Vigée; Villebrune*

Tête de femme, pstl, a.1741 (Greve Tessin; *Catalogue général de tous les objets qui ont été expédiés à Stockholm*, .VIII.1741, no. 9, 156 livres). Lit.: Lespinasse 1911, p. 320 n.r.

Femme au manchon, les yeux bruns, mantelet à la polonoise de velours bleu, pstl, 60x49, c.1749 (Joliet, Dijon; David-Weill, Paris, 1927. Wildenstein). Exh.: Paris 1927a, no. 6, pl. XIX–27. Lit.: Ratouis de Limay 1946, pl. XXVII/38; Ananoff 1966, no. 421 n.r.; Paris 2007, CD p. 474 n.r.  $\Phi$



[larger image](#)

~cop., pnt., 64x53 (Louvre MI 1026, collection La Caze). Lit.: Paris 2007, CD p. 473f repr.

~cop., pstl (Bury St Edmunds, Athenaeum, Bonhams, 5.XII.2007, Lot 410 repr., labelled erroneously as circle of Hoare, man)  $\varphi$



~pastiche, pstl, 62x47 (La Neuville-sur-Ressons, Kohn, 5.VI.2009, Lot 14, goût XVIII<sup>e</sup>, est. €600–800)  $\varphi$



Buste de Flore, pstl, 70.4x59.6 (Blondel de Gagny, a.1746; vente; Paris, Remy, 10.XII.1776 – 22.I.1777, Lot 374 part, 180 livres 1; Joubert de Hontigny). Lit.: Ratouis de Limay 1946, p. 66, citing Hébert 1746

La bergère à la cible, trois crayons, pstl bleu, 40x48, sd  $\checkmark$  “F. Boucher 1753” (Blondel d’Azincourt; Paris, Dufresne, Paillet, Julliot, 10–27.II.1783, Lot 116. Mme Hector Petin, Paris. Monaco, Sotheby's, 13.VI.1982, Lot 129 repr.). Exh.: Boucher 1964, no. 62. Lit.: AA 1976, II, 4246.1, fig. 1395  $\Phi$



Photo courtesy Sotheby's

Jeune fille brune, pstl, 26x20, sd "Boucher 1757" (H. Michel-Lévy; Paris, Georges Petit, 12–13.v.1919, Lot 41, Fr13,000; Léon Michel-Lévy; Paris, Georges Petit, 17–18.vi.1925, Lot 39 repr., est. Fr30,000, Fr33,100; M. Camoin). Lit.: Ananoff 1966, no. 342, fig. 65 ◐



Girl's head, crayons (Major; London, date n/k, 1758, 12/-; Oct's [?Oets])

Trois têtes de femme, pstl (Paris, Basan, 4.ii.1762 & seq., Lot 243, 12 livres; Jean-Pierre Rolland)

Académie de femme, elle tient une flèche à la main, pstl (Babault; vente, Paris, Picard, Glomy, 24.1.–5.ii.1763, Lot 451, 41 livres)

~grav.: *Traité dangereux*

Buste de femme, de profil, avec une main tenant des fleurs, pstl (Babault; vente, Paris, Picard, Glomy, 24.1.–5.ii.1763, Lot 452, 24 livres)

Tête de femme, pstl (Dézallier d'Argenville, vente p.m.: Paris, 3.iii.1766 & seq., Fr9). Lit.: Mireur

Tête de jeune femme, cr. clr, pstl/ppr chamois, 26.5x21.5, sd ✓ "f. Boucher 1764" (Paul Dutasta, ancien ambassadeur; Paris, 3–4.vi.1926, Lot 53 repr.). Lit.: Ananoff 1966, no. 352, fig. 66 ◐



La bouquetière, dessin demi-pastel, a.1766 (Blondel de Gagny). Lit.: Duvaux 1873, I, p. ccxlix, citing Hébert 1766, I, pp. 36–81

=?La bouquetière, pstl (Berlin, cabinet d'estampes, 1909). Lit.: Demonts 1909

Bergère, dessin demi-pastel, a.1766 (Blondel de Gagny). Lit.: Duvaux 1873, I, p. ccxlix, citing Hébert 1766, I, pp. 36–81

Vénus, dessin demi-pastel, a.1766 (Blondel de Gagny). Lit.: Duvaux 1873, I, p. ccxxxvi, citing Hébert 1766, I, pp. 36–81

Buste de femme, de face, pstl, 22.9x17.5, a.1767 (Jean de Jullienne, cat. 1756, no. 77, p. 50 repr.; Paris, Martin, Remy, 30.iii.–22.v.1767, Lot 945, 39 livres with pendant; Silvestre). Lit.: Ananoff 1966, no. 333 n.r.; Tillerot 2010, pp. 146, 359, no. 24; London 2011a, p. 53 ◐



Buste de femme, de ¾, pstl, 22.9x17.5, a.1767 (Jean de Jullienne, cat. 1756, no. 82, p. 50 repr.; Paris, Martin, Remy, 30.iii.–22.v.1767, Lot 945, 39 livres with pendant; Silvestre).

Lit.: Ananoff 1966, no. 315 n.r.; Tillerot 2010, pp. 146, 359, no. 25 n.r., as ?= New York, Christie's, 11.i.1994, Lot 266 [?]; v. *infra*; London 2011a, p. 53 ◐



Neuf têtes de femmes de figures gracieuses, dont huit pastel; savoir, quatre de M. Boucher, sous glace, les quatre autres dans sa manière (M. de Roussel; Paris, Glomy, Buldet, 13–22.iii.1769, Lot 221, 74 livres)

=? *la Galerie des Beautés*, nine pstl portraits of ladies c.1760, among them Mmes Skjoldebrand, van Höpken, de Pompadour (Caroline Luise von Baden; seen by Bernoulli, Basel, 1808)

Tête, pstl, Salon de Toulouse 1769, no. 20

Femme, pstl (Cayeux; Paris, Remy, 11–23.xii.1769, Lot 199 with sanguine drawing, 11 livres, Le Brun ou Basan)

Deux bustes de femmes, pstl (Pierre-Antoine Baudouin; Paris, Remy, 15.ii.1770 & seq., Lot 92 part, with académie par Blanchet, 72 livres)

Deux bustes de jeunes femmes, pstl, 29.8x21.6 (Blondel d'Azincourt; Paris, 18.iv.1770 & seq., Lot 32, 28 livres 1; Remy pour Mme de Bandeville)

Belle tête de femme, pstl (Blondel d'Azincourt; Paris, Remy, 18.iv.1770 & seq., Lot 103 with other drawings, 44 livres 19; Le Prieur)

**Unidentified, undated female portraits – museums**

Étude de pied, 29.5x29 (Paris, musée Carnavalet, D.4353. Don Jules Maciet 1903). Exh.: Paris 1927a, no. 6 *bis*, no pl.; Boucher 1932, no. 107; Boucher 1964, no. 56. Lit.: Nollac 1907, p. 73; Fenaile 1925, p. 63; Ananoff 1966, no. 538, fig. 100 ◐



larger image  
Photo courtesy musée Carnavalet

Femme vue de dos, pierre noire, sanguine, reh. de blanc, pstl bl./ppr beige, 22.2x35 (Louvre RF 3879. Legs Jules Maurice Audéoud 1898).

Étude pour Pan et Syrinx, pnt. (National Gallery) ◐



*Jeune fille tenant une lettre* (Louvre 34897) [v. *Éc. fr.*]

*Jeune fille pleurant son oiseau mort* (Louvre 34898) [v. a/r *Greuzé*]

*Jeune femme, pstl, 76x71* (Rome, Palazzo di Venezia) [v. *Éc. fr.*]

Vénus à la cible

~cop., crayon, pstl/ppr, 44.1x31 (Saint Louis Art Museum, 3:1962. Acqu. Friends Fund). *Olim* attr. ◐



Photo courtesy Saint Louis Art Museum

Tête de jeune fille respirant une fleur, chl, pstl, 22.5x18.1 (Hermitage inv. OR 11416. Crozat de Thiers; acqu. 1772). Exh.: London 2001a, no. 46 repr. Lit.: Каменская 1960, no. 20 repr.; Boucher 1986, p. 240; Boucher 2003, pp. 161, 239 ◐



~version, pstl (Babault; Paris, Picard, Glomy, 24.1.1763 & seq., Lot 452)

~version, pstl (Trudaine; vente p.m., Paris, Catelan, Joullain, 20.xii.1777 & seq., Lot 34, with pendant)

~version, jeune fille tenant une fleur, pstl, 27.1x21.6 ([Jean-Baptiste] Le Rébours [(1718–1777), président aux Enquêtes; Paris, Laizé, Remy, 27.iv.1778 & seq., Lot 62)

~?version, jeune fille flairant un bouquet, pstl (Mlle Arnould, de l'Opéra; Paris, Chariot, Paillet, 30–31.xii.1778, Lot 17, 39 livres 19)

~version, pstl (Natoire; vente p.m., Paris, 14.xii.1778 & seq., supplément, Lot 17, 40 livres; acqu. Valade). Lit.: Dacier 1909–21, no. 8, 1913, p. 69; facsimile p. 3

~buste de femme, la tête tournée sur l'épaule gauche, & tenant de la main gauche un oeil qu'elle semble respirer, pstl, 24.3x18.9 (Paris, Le Brun, 9–12.iv.1781, Lot 127, 41 livres; Peters)

~version, jeune femme, représentant l'Odorat, pstl, 54.1x40.6 ov. (Paris, Le Brun, 25.xi.1782, Lot 211, 9 livres 1; Jacques Langlier)

=?L'Odorat, pstl (François-Martial Marcille; vente p.m., Paris, Pillet, 4–7.iii.1857, Lot 60 n.r.)

~?cop., Jeune fille sentant une fleur, dessin (François-Martial Marcille; vente p.m., Paris, Pillet, 4–7.iii.1857, Lot 62 n.r., attr.)

~version, pstl, 22x18 (Vanbaal; 9.iv.1781 & seq., Lot 127; Jean-Claude Gaspard de Sireul; Paris, 3.xii.1781 & seq., Lot 65, 60 livres; [Hubert?] Robert. =? Charles Haviland; Paris, Drouot, Lair-Dubreil, 14–15.xii.1922, Lot 3)

~version, pstl (Gustave Rothan; Paris, 29–30.v.1890). Exh.: Paris 1874a, no. 579 n.r. Lit.: Soullié & Masson 1906, repr. opp. p. 8; Ananoff 1966, no. 346, fig. 67, pp. 107f [confused]; Boucher 1986, p. 239 repr. ◐



~version, pstl, =? one of above (Saint-Jean Cap Ferrat, musée Ephrussi de Rothschild)

~version, pstl, black, red chl/ppr bl., 26.5x17.5 (London, Sotheby's, 1.vii.1991, Lot 126 repr., as autograph, est. £25–35,000). Lit.: Boucher 2003, p. 239, n. 58 (iv), ?attr. Portail. [?attr.] ◐



Photo courtesy Sotheby's

~cop., pnt., 41x33.5 ov. (Paris Drouot, Auction Art, Cardin, Rémy Le Fur, 19.IV.2010, Lot 22 repr.) Lit.: *Gazette Drouot*, 9.IV.2010, p. 75 repr.

**Unidentified, undated female portraits – order of appearance**

- Buste d'une jeune fille, pstl (Boucher; vente p.m., Paris, 18.II.–9.III.1771, Lot 355, with others; 50 livres 1 sol)
- Buste de femme, vue de face, pstl (Boucher; vente p.m., Paris, 18.II.–9.III.1771, Lot 360, with others; 80 livres 1 sol)
- Buste de femme, vue de face, pstl/vl (Boucher; vente p.m., Paris, 18.II.–9.III.1771, Lot 361, with other; 168 livres 1 sol)
- Tête de femme, vue de face, pstl/vl (Boucher; vente p.m., Paris, 18.II.–9.III.1771, Lot 361, with other; 168 livres 1 sol)
- Vénus, figure debout, elle regarde deux tourterelles, dessin plein d'agrément est à la sanguine & un peu de pstl/ppr bl. (Boucher; vente p.m., Paris, 18.II.–9.III.1771, Lot 365a, 144 livres 1 sol)
- Tête de femme, crayon et un peu de pstl (Huquier; Paris, 1–23.VII.1771, Lot 41, "Trois Têtes d'hommes & de femmes", 10 livres)
- Femme, crayon, pstl (Huquier; Paris, 1–23.VII.1771, Lot 42, "Cinq petites Etudes, dont quatre femmes, & une d'un jeune homme", 36 livres 6 sols)
- Tête de femme vue de profil, dessin dans la manière du pstl ([Le Hardy de Famars, Valenciennes;] Paris, Dufresne, 19.XI.1772, Lot 66, 21 livres 10 sols)
- Minerve, jolie petite tête, demi-pastel (de Livry, premier commis du duc de La Vrillière; Versailles, 13.I.1773 & seq., Lot 38, 3 livres 2)
- Deux têtes de femmes, pstl (Pierre-André Jacquemin, joaillier du roi; vente p.m., Paris, Chariot, Joullain fils, 26.IV.–22.V.1773, Lot 854, 50 livres)
- Tête de femme, pstl (Lempereur; Paris, Chariot, Joullain/Boileau, 24.V.–28.VI.1773, Lot 533, 24 livres, Chemilli)
- Deux jolies têtes de jeunes filles, colorées, demi-pastel (Collet de Langlois-Chere; Paris, 24.IV.1775, Lot 535)
- Femme, de grandeur naturelle; coëffé en cheveux, vue de 3/4, la tête appuyée sur sa main, pstl, 38.6x31.2 (Paris, Catellan, 22–23.I.1776, Lot 29)
- Femme tenant un papier de musique, vue presque de face, des fleurs à la tête, pstl, 44.6x35.8 (MM. Sorbet; Paris, Chariot, Remy, 1.IV.1776 & seq., Lot 46) [=?pstl~Carriera, Bordoni (Chantilly)]
- Deux bustes de femmes, dont un étient un perroquet (MM. Sorbet; Paris, Chariot, Remy, 1.IV.1776 & seq., Lot 219)
- Vénus couchée, nue, vue de face, tenant une colombe, dessin au pstl, 37.8x51.3 (M. Pigache; Paris, Chariot, Joullain, 21.X.1776 & seq., Lot 432, 69 livres)
- Joli buste de femme, vue de face, pstl, 29.7x24.3 (M. Pigache; Paris, Chariot, Joullain, 21.X.1776 & seq., Lot 435, 42 livres)
- Deux jolies têtes de femmes, de profil, pstl, pendants, 21.6x14.9 (M. Pigache; Paris, Chariot, Joullain, 21.X.1776 & seq., Lot 473 "en feuille", 38 livres 10 sols)
- Vénus et l'Amour, 2 pstls, 37.9x21.6 (Randon de Boisset; Paris, Chariot, Remy, Julliot, 27.II.–25.III.1777, Lot 350, 426 livres; Quesnel. Paris, Bruslez, Lebrun, 11.V.1789 & seq., Lot 228, 320 livres)
- Jolie tête de jeune fille, de 3/4, pstl, 29.8x24.3 (de La Tour Daigues, chevalier de Saint-Louis, officier aux Gardes-Françaises; vente p.m., Paris, Hayot de Longpré, Basan, 15.V.1777 & seq., Lot 74, 13 livres 9)
- Jeune fille becquetant un oiseau, qu'elle a sur sa main, pstl, 35.2x27.1 (de La Tour Daigues, chevalier de Saint-Louis, officier aux Gardes-Françaises; vente p.m., Paris, Hayot de Longpré, Basan, 15.V.1777 & seq., Lot 75, 11 livres 9)
- Petite paysanne, appuyée sur une pierre placée près d'un buisson de roses, portant un panier de fleur; dans le coin du dessin, un gros chien qui semble aboyer, pstl, 48.7x35.2 (Randon de Boisset; Le Brun et Le Rouge; Paris, Chariot, Lerouge, 19.I.1778 & seq., Lot 117, 330 livres)
- Tête de femme, pstl, 40.6x32.5 (Desmaret; Paris, Hayot de Longpré, Basan, 24.IV.1778 & seq., Lot 49, 31 livres 1)
- Deux sujets de femme, pstl, 48.7x37.9 (Paris, Dufresne, Basan, 7.V.1778 & seq., Lot 13, 60 livres; Basan)
- Jeune bergère appuyée sur un panier de fleurs; & pendant: une femme lisant une lettre, trois crayons reh. de pstl. 24.3x17.6 (Mme de Cossé; Paris, Dufresne, Lebrun, 11.XI.1778 & seq., Lot 110, 119 livres 19; Métra)
- Femme couchée, vue par le dos, pstl par Boucher a/r Watteau, 35.2x43.3 (Jacques Charlier; Paris, Chariot, 20.X.1778 & seq., Lot 66)
- Étude pour Erigone, pstl (Charles-François, marquis de Calvière; vente p.m., Paris, Joullain, Chariot, 5–20.V.1779, Lot 400 part, 12 livres with Lot 399; chevalier Destouches)
- Trois jolies têtes de femmes, pstl (Roland, receveur des tailles, Chartres; Paris, Hayot de Longpré, Joullain, 13–18.IV.1780, Lot 32, 15 livres 10)
- Jolie tête de femme, pstl, 43.3x32.5 (Silvestre; Paris, Chariot, 17.IV.1780 & seq., Lot 52, 7 livres)
- Tête de femme, pstl (Chardin; vente p.m., Paris, Hayot de Longpré, Joullain, 6.III.1780 & seq., Lot 32, 19 livres 2; Basan)
- Mademoiselle \*\*\*, vue de face, coiffée en cheveux et vêtue d'une robe bleue, pstl, 37.8x32.4 (Jean-Claude Gaspard de Sireul; Paris, Boileau, 3.XII.1781 & seq., Lot 46, 21 livres 1 sol [?211 livres]; Charlier, Bruxelles). Ananoff 1966, no. 330 n.r.
- Jeune fille de profil, les cheveux tressés et ornés de fleurs, colorié au pstl/ppr bl., 27x21.6 (Jean-Claude Gaspard de Sireul; Paris, 3.XII.1781 & seq., Lot 62, 48 livres 1 sol; Robert). Lit.: Ananoff 1966, no. 401 [=?402] n.r.
- Buste d'une jeune fille, coiffée en cheveux et la gorge nue, colorié au pstl/ppr bl., 24.3x21.6 (Jean-Claude Gaspard de Sireul; Paris, 3.XII.1781 & seq., Lot 64, 22 livres 1 sol; Paillet). Lit.: Ananoff 1966, no. 395 n.r.
- Buste de femme, vue de face, ayant l'épaule et la gorge découvertes, les cheveux tressés avec un ruban bleu, "colorié", 24.3x17.5 (Jean-Claude Gaspard de Sireul; Paris, 3.XII.1781 & seq., Lot 158, 19 livres 1 sol; Paillet). Lit.: Ananoff 1966, no. 329 n.r.
- Tête de femme charmante, vue de 3/4, avec bouquet à son côté, les cheveux attachés avec un grand ruban, pstl, 40.5x32.4 (marquis de Marigny; inv. p.m., no. 817; Paris, hôtel de Ménars, Basan, Joullain, 16.III.–29.IV.1782, Lot 15, 52 livres; chevalier de Clesele) *n.q. La dormeuse*
- ~cop. N. Cozette, tapisserie des Gobelins, 43.2x35.1 (marquis de Marigny; inv. p.m., no. 817; Paris, hôtel de Ménars, Basan, Joullain, 16.III.–29.IV.1782, Lot 16)
- Deux têtes de femmes, pstl (M. Fromageat de Saint-André, vente p.m., Paris, hôtel de Bullion, 25–26.VI.1782, Lot 5)
- Buste de femme, vue de 3/4, coëffée en cheveux & parée d'un bouquet de fleurs. Ses épaules sont couvertes d'une draperie de soie attachée par devant d'un noeud de rubans bleus, pstl, 43.3x35.2 (Blondel d'Azincourt; Paris, Dufresne, Paillet, Julliot, 10–27.II.1783, Lot 45, 60 livres 1; Foliot)
- Buste de femme, vue de 3/4, ajustée d'un corset, sa gorge est découverte, & elle a le bras droit dans une corbeille remplie de fleurs, pstl (Blondel d'Azincourt; Paris, Dufresne, Paillet, Julliot, 10–27.II.1783, Lot 46, 66 livres 1; Foliot)
- Tête de femme, pstl/ppr bl., 32.5x25.7 (Paris, Boileau, [Joseph-Alexandre] Le Brun, 3.III.1783 & seq., Lot 27)
- Buste de femme vue en face, portant de sa main droite une draperie, un bouquet orne ses cheveux, m/u [partie: tableau en pastel], 59.6x46.0 (Vassal de Saint-Hubert; Paris, Brusley, Remy, 25.IV.1783 & seq., Lot 100, 36 livres 3; Deschamps)
- Tête de femme, coëffée en cheveux & d'un ruban bleu, pstl/ppr gr., 29.8x21.6 (Paris, Boileau, 19.XI.1783, Lot 115)
- Des femmes au bain, dans un paysage, pstl, 43.3x52.8, s Boucher (De Sénac; Paris, Alexandre, Joullain, 3.XII.1783 & seq., Lot 20)
- Une femme sortant du bain, peinture fixée au pastel (Paris, hôtel Bullion, Boileau, 4.XI.1784 & seq., Lot 161)
- Deux Etudes de Femmes vûes à mi-corps ; l'une d'elles est occupée à lire une lettre, pstl, 37.9x37.9 [?] (Nourri, conseiller au grand conseil; Paris, Brusley, Folliot, 24.II.–14.III.1785, Lot 173, 12 [?3] livres)
- Jeune fille les cheveux ornés de fleurs, ayant un collier de gaze & de rubans, vêtue d'un déshabillé rouge, & la main droite posée sur sa poitrine, pstl, 37.9x31.2 (Jacques Onésyme Bergeret de Grancourt, vente p.m., Paris, Leblanc, Folliot, 24.IV.1786 & seq., Lot 136)
- Deux têtes de jeunes filles, toutes deux coëffées en cheveux, pstl/ppr bl., 31.2x27.1 (Paris, Le Brun, 14–23.V.1787, Lot 119, 49 livres)
- Deux têtes de femmes, vue de 3/4, pstl (Paris, Bruslez, Lebrun, 11.V.1789 & seq., Lot 248, attr., 6 livres 11)
- Deux têtes de femmes, pstl (Paris, Bruslez, Lebrun, 11.V.1789 & seq., Lot 249)
- Jolie demoiselle tenant un chardonneret. On voit dans ce tableau le travail d'une couleur libre et franche et un dessin coulant et agréable, pstl, 40.6x32.5 (Pierre-Louis Eveillard, marquis de Livois; Angers, Sentout, 1791, Lot 299)
- Femme vue en buste, la poitrine découverte, la tête presque de face; ses cheveux sont ornés de fleurs, 45.9x36.5 (Jean-Denis Lempereur; Paris, Chariot, Joullain/Boileau, 24.V.–28.VI.1773, Lot 23, 1225 livres; Pierre-Louis-Paul Randon de Boisset; Paris, Chariot, Remy, Julliot, 27.II.–25.III.1777, Lot 23, 1499 livres; François-Michel Harenc de Presle; Paris, Lebrun, 16–24.IV.1792, Lot 96; Paris, Lebrun, 30.IV.1795 & seq., Lot 102, b/i)

Deux têtes de profil; l'une, sur papier gris, & l'autre sur papier bleu, 29.7x25.7 (François-Michel Harenc de Presle; Paris, Lebrun, 16–24.IV.1792, Lot 97; Paris, Lebrun, 30.IV.1795 & seq., Lot 103, 61 livres)

Jeune fille vue de face, avec quelques fleurs dans les cheveux, 31.1x24.3 (François-Michel Harenc de Presle; Paris, Lebrun, 16–24.IV.1792, Lot 117, part; Paris, Lebrun, 30.IV.1795 & seq., Lot 123 part, 72 livres; [Jean-Baptiste-Pierre] Lebrun)

Tête de jeune fille, pstl, 40.6x65.0 (Jean-Baptiste-Pierre Le Brun; Paris, Le Brun, 21.VII.1795, Lot 143, 25 assignats; Pluche ou Boilly)

Têtes de jeunes filles, trois crayons, pstl (Pierre-François Basan père; Paris, Regnault, 1–19.XII.1798, Lot 76 “huit études, figures académiques, enfans & têtes de jeunes filles”, fr14, Varaine)

Buste de Vierge, légèrement coloré au pstl (Louis-Antoine-Auguste de Rohan-Chabot; vente p.m., Paris, 8.XII.1807, Lot 33, fr8). Lit.: Ananoff 1966, no. 660 n.r.

Femme tenant une rose, dessin au pstl, 48.6x40.5 (Paignon Dijonval; Bénard cat. 1810, no. 3383, with pendant Femme endormie,=? La dormeuse)

Tête de jeune fille, vue de profil, avec des roses et des rubans dans les cheveux, pstl (E. T. Mionnet; Paris, 28–29.XII.1842, Lot 158, fr27; Marcille). Lit.: Ananoff 1966, no. 416 n.r.

Jeune femme assise dans un fauteuil, tournée à g., portant à son côté un bouquet de roses, pstl (M. de Cypierre; vente p.m., Paris, 10.III.1845, Lot 164 n.r., fr239.50). Lit.: Ananoff 1966, no. 208 n.r.

Femme nue, couchée sur une draperie rose, autour d'elle des guirlandes de fleurs, pstl “d'un charmant ton rose” (M. de Cypierre; vente p.m., Paris, 10.III.1845, Lot 169 n.r., fr140). Lit.: Ananoff 1966, no. 484 n.r.

Naïade, vue de dos, le bras g. appuyé sur une urne renversée, couchée au milieu des flots qui apportent vers elle deux amours, pstl (M. de Cypierre; vente p.m., Paris, 10.III.1845, Lot 171, fr25). Lit.: Michel 1906, no. 527; Ananoff 1966, no. 485 n.r.

Naïade couchée sur les flots, un dauphin près d'elle à g., pstl (M. de Cypierre; vente p.m., Paris, 10.III.1845, Lot 173, fr45). Lit.: Michel 1906, no. 526; Ananoff 1966, no. 484 n.r.

Femme couchée sur un coussin bleu, la tête reposant sur son bras d., pstl (M. de Cypierre; vente p.m., Paris, 10.III.1845, Lot 175 n.r., fr166). Lit.: Ananoff 1966, no. 415 n.r.

=? Girl with a cushion, pstl (Sir John Murray Scott; inv. p.m., 2 rue Laffitte, 16.II.1912). Lit.: Ingamells 1989, app. III, no. 40, a/r Boucher

Femme nue, debout, les jambes croisées, vue de dos; de la main g. elle soulève des draperies, pstl (M. de Cypierre; vente p.m., Paris, 10.III.1845, Lot 176 n.r., fr50). Lit.: Ananoff 1966, no. 451 n.r.

Jeune fille nue assise, pstl (M. P[assalacqua], Berlin, Paris, rue des Jeûneurs, Ridel, Laneville, 18–19.III.1853, Lot 107)

Deux têtes de jeunes femmes pstl (Edmond Cavé (1794–1852), ancien directeur des beaux-arts; vente p.m., Paris, rue des Jeûneurs, Ridel, Febvre, 17–18.XII.1852, Lot 115, attr.)

Tête de jeune fille couronnée de roses, pstl/ppr bl. clair (Van den Zande; vente, 1855, fr14) [?=Mme de Pompadour]

Jeune fille jouant avec un chat, pstl (X...; Paris, 15.XII.1856, fr290)

=?(François-Martial Marcille; vente p.m., Paris, Pillet, 4–7.III.1857, Lot 55 n.r., fr38). Lit.:

*Revue universelle des arts*, v, 1857, p. 378  
 ?=Paris, Vignières, 21.II.1859, fr290  
 [=?vente Mühlbacher, *infra*]

Jeune fille, pstl (François-Martial Marcille; vente p.m., Paris, Pillet, 4–7.III.1857, Lot ?56 n.r., fr51). Lit.: *Revue universelle des arts*, v, 1857, p. 378

Tête de jeune fille, pstl (François-Martial Marcille; vente p.m., Paris, Pillet, 4–7.III.1857, Lot 57 n.r.)

La jeune fille à l'oiseau, pstl (François-Martial Marcille; vente p.m., Paris, Pillet, 4–7.III.1857, Lot 61 n.r., attr.)

Jeune femme languissamment couchée sur un divan, pstl (baron Thibon 1861). Lit.: *Annuaire des artistes et des amateurs*, 1861, p. 124 n.r.

Jeune fille en buste de face, cr. clr (Wertheimer 1873). Exh.: Bruxelles 1873a, no. 280. Lit.: Ananoff 1966, no. 208 n.r.

Académie de femme nue, vue de dos, posant sur ses pieds croisés, la main dr. pose sur des étoffes que la main g. soulève, trois cr., reh. pstl/ppr jaunâtre, 36x21.7 (Goncourt 1879). Exh.: Paris 1879, no. 517 n.r. Étude pour la Vénus au bain, grav. Demarteau

~grav.: Jules de Goncourt

Jardinière vue à mi-corps, coiffée d'un chapeau de paille, penchée sur un panier, cr. noir, reh. pstl/ppr gris-bleu, 27x30 (Goncourt 1879). Exh.: Paris 1879, no. 520 n.r.

Buste de jeune femme inclinée à dr., regardant à g.; cheveux frisés et retenus par un ruban, crayons noir et rouge, rehauts blancs, 19x15 (M. Risler-Kestner 1879). Exh.: Paris 1879, no. 524. Lit.: Chennevières 1879, p. 196 n.r.

Jeune femme en buste, vu de face, légèrement penché en arrière, poitrine nue; une draperie bleue, jetée sur les épaules; un ruban noué dans les cheveux, cr. clr, 23.5x16.5 (M. Dumesnil 1879). Exh.: Paris 1879, no. 525. Lit.: Chennevières 1879, p. 196 n.r.

Buste de jeune femme, 40x30 (comte de La Béraudière; Paris, 18–30.V.1885, Lot 135, fr500)

Jeune fille endormie, 40x30 (comte de La Béraudière; Paris, 18–30.V.1885, Lot 136, fr80)

Tête de jeune femme, pstl (général Mellinet; Paris, 1894, fr71)

Femme dormant sur un coussin bleu, avec des fleurs dans les cheveux, pstl, 41x31 (M. Leroux; Paris, 13–18.IV.1896, Lot 713, fr1150). Lit.: Ananoff 1966, no. 388 n.r. [?version of La dormeuse]

Jeune fille ayant une rose au corsage, pstl (de Montesquiou-Fezensac; Paris, 1897, fr120)

Tête de jeune fille, légèrement penchée à g., cr. clr, 19x14 (M. C. Loyeux; Paris, 18–19.IV.1898, Lot 5). Lit.: Ananoff 1966, no. 365 n.r.

Jeune femme en buste, de face, vers la g., robe décolletée, cr. clr, 19.5x15, monture de Glomy (Paris, 20.III.1899, Lot 6 repr., fr2500). Lit.: Ananoff 1966, no. 367 n.r.

Jeune femme en buste, pstl (Paris, 5.IV.1900, attr., fr700)

Autre jeune femme en buste, pstl (Paris, 5.IV.1900, attr., fr200)

Petite fille au chat, vue en buste, de ¾ vers la dr., pinçant l'oreille d'un petit chat qu'elle tient dans ses bras; cheveux relevés et bouclés, ornés de fleurs et d'un ruban rose; corsage à manches rouges, tablier bleu noué sur les épaules; le cou nu entouré de gaze, pstl (Paris, 14–15.XI.1825, Lot 103 n.r. G. Mühlbacher; Paris, 15–17.V.1899, Lot 89, fr12,700). Lit.: Ananoff 1966, no. 302 n.r.

Jeune femme, de profil, en buste, vers la dr., écharpe découvrant une épaule, la tête appuyé

sur la main g., les cheveux relevés et bouclés sur la nuque, pstl, 24x17 (Alfred Beurdeley; L.421; Paris, Georges Petit, 13–15.III.1905, Lot 23, fr320). Lit.: Ananoff 1966, no. 353 n.r.

Jeune fille vue en buste, de profil à droite, décolletée, inclinée en arrière, cr. clr, 22x15.5 (His de La Salle, L.1333. Mme White, Paris 1879–85). Exh.: Paris 1879, no. 523; Paris 1885, no. 523. Lit.: Chennevières 1879, p. 196 n.r.; Michel 1906, no. 2088, 2122, repr. clr; Ananoff 1966, no. 362, fig. 69 ☉



Jeune femme tenant un chat, pstl (Jubinal de Saint Albin; M. & Mme George Duruy, Paris, 1905). Lit.: Dreyfus 1905, repr. in display [=? Mühlbacher; Paris, 15–17.V.1899, Lot 89, *supra*] ♀



Tête de jeune fille, de face, vers la dr., robe décolletée, cheveux réunis sur la tête par un ruban bleu, cr. clr, 25x20 (Paris, 12.II.1906, Lot 8; 30.XI.1906, Lot 5, fr100). Lit.: Ananoff 1966, no. 344 n.r.

Tête de femme de profil, à dr., la tête presque de face, un ruban rose dans la chevelure bouclée, robe blanche très décolletée, pstl, 39x31 (A. F...; Paris, 4.V.1906, Lot 5 repr., fr1200). Lit.: Ananoff 1966, no. 354 n.r., rejected

Tête de femme de profil, cr. clr reh. pstl, 26.5x21, s \ (J. D[oucet]; Paris, 16–17.V.1906, Lot 10, fr1080; Pinton. Paris, 19.XI.1909, Lot 98, fr240). Lit.: Ananoff 1966, no. 402 [=? 401] n.r.

Jeune fille, de profil à gauche, à mi-corps, un châle bleu chiffonné sur les épaules; les cheveux relevés en tresses retenues par un nœud de ruban bleu; quelques fleurs y sont piquées; fond de ciel bleu, pstl, 25.5x20.5 (Pierre Decourcelle; Paris, George Petit, 29–30.V.1911, Lot 66 n.r., fr2650; Lebeau). Lit.: Ananoff 1966, no. 385 n.r.

Jeune fille à la colombe, pierre noire, reh. pstl, 31x23 (Jacques Doucet, Paris; Paris, Georges Petit, 5–8.VI.1912, Lot 3 repr. Paris, Ader Picard, details lost, repr. clr) ♀



Lady with a fan, full length, white dress, small ruff round neck, holding a fan in right hand, cop., pstl, 52x41 (Sir Lionel Phillips, Bt, of

Tylney Hall, Winchfield; London, Christie's, 25.IV.1913, Lot 20, 210 gns; Colnaghi & Co) Lady, in blue dress, with pearl drops, pstl, 38x31 (London, Christie's, 18.VII.1924, 80 gns; Harper. London, Christie's, 8.II.1926, 34 gns; Wertheimer)

Jeune fille au pigeon, 45x36.5 ov. (Léon Michel-Lévy; Paris, Georges Petit, 17-18.VI.1925, Lot 41 repr., est. ₣20,000, ₣30,500; M. Lowenstein) **Φ**



Jeune bergère debout, crayons, pstl, 40.5x29 (J. Veil-Picard, Paris. Paris, Hôtel Dassault, Artcurial, 19.VI.2007, est. €40-60,000). Lit.: *Gazette Drouot*, 25.V.2007, p. 57 repr.  $\varphi$



Tête de femme en Diane, cr. clr, 17.5x14.8 (Paris, 20-21.II.1929, Lot 7). Lit.: Ananoff 1966, no. 723 n.r.

Head of a lady, pstl, ov. (London, Christie's, 8.IV.1932, with another lady's head, cr. clr, 8 gns; Pollock)

Vénus, pstl, étude, 29x44 (Maurice Fenaille 1935). Exh.: Copenhagen 1935, no. 266. Lit.: Ananoff 1966, no. 759 n.r. Étude pour *Mars et Vénus surpris par Vulcain*, pnt. (Wallace Collection)

Jeune fille à la colombe, à mi-corps, de  $\frac{3}{4}$  vers la dr., une rose rouge aux cheveux, en jupe rouge, négligé vert pâle; elle taquine d'une baguette une colombe posée sur ses genoux, cr. clr, reh. d'aquarelle, 13.1x10.4 (Albert Meyer; Paris, Charpentier, 15.VI.1938, Lot 6 attr.). Lit.: Ananoff 1966, no. 341 n.r., ?attr. =?version of grav., Demarteau, no. 474

La bouquetière, cr. clr (René Fribourg 1938). Exh.: Paris 1938c, no. 105. Lit.: Ananoff 1966, no. 168 n.r.

Le départ pour le marché, une jeune femme au chapeau de paille, avec âne et chien, pstl, 39x25.4 (Mme Brasseur de Lille; vente succession, Paris, Georges Petit, Lair-Dubreuil, 1.VI.1928, Lot 3 repr. Maurice de Rothschild; seized by ERR, c.1940, ERR card BoR8 98; German Embassy, Paris; Jeu de Paume; Lager Peter 27.X.1944)  $\varphi$



Young girl looking down, cr. clr, 23.5x16.5, s  $\varphi$  "F. Boucher" (P. & D. Colnaghi; Henry E. Stehle & Lily Stehli Bonner; New York, Parke-Bernet, 30.XI.1950, Lot 5 repr.)  $\varphi$



Young girl holding a bird's nest, pstl, 39x30.5 (London, Christie's, 2.XII.1969, Lot 284 n.r., 90 gns; Ughi)

Tête de jeune femme, black chlk, white, pstl/beige ppr, 25.4x19.6 (Knaus; Berlin, 30.X.1917, Lot 20. Mrs Herbert N. Straus; New York, Parke-Bernet, 21.X.1970, \$4750). Exh.: Boucher 1973, no. 96 repr. Lit.: New York 2005a, p. 234 n.r.  $\varphi$



Tête de jeune femme, black chlk, white, cr. clr/buff ppr, 28.5x22.2 (Mary Benjamin Rogers. PC 1973). Exh.: Boucher 1973, no. 97 repr.  $\varphi$



Tête de jeune femme, 23.3x18 (London, Christie's, 2.VII.1991, Lot 330 repr.) **Φ**



Jeune fille, brown chlk, pstl/ppr bl., 25.7x20.3 ([≠]Jean de Jullienne; Paris, 30.III.-22.V.1767, Lot 945 part, 39 livres; Silvestre - *v. supra*) P. & D. Colnaghi, .VI.1964, attr. New York, Christie's, 11.I.1994, Lot 266 repr., est. \$30-50,000, \$77,300. French PC 2006) **Φ**



Photo courtesy Christie's

Reclining nude with a bird, pstl/ppr, 33x41.5 (New York, Swann Galleries, 9.VI.1994, Lot 38 repr., est. \$2-3000, \$1570) [Attr.]

Jeune femme au ruban bleu, pstl, 29x24.1 (chevalier de Damery; L.2862. Pinauff. J. P. Heseltine). Exh.: London 1909, no. 67; Paris 1913a, no. 2; New York 1914a, no. 2. Lit.: Heseltine cat. 1900, no. 14 repr.; 1913, no. 2; Michel 1906, no. 2114; Ananoff 1966, no. 336, fig. 64 **Φ**



~cop., pstl/ppr, 25x18.5 (Albert Meyer. Jesse & Irma N. Straus; New York, Parke-Bernet, 21.X.1970, Lot 26 repr. London, Sotheby's, 4.VII.1994, Lot 80 repr., est. £14-18,000). Exh.: London 1932, no. 762; Boucher 1932, no. 120. Lit.: Ricci 1935, no. 12. Ananoff 1966, no. 336, rejected **Φ**



Photo courtesy Sotheby's

~repl. (Sedelmeyer; Paris, 1907, Lot 259)

~grav.: Demarteau (Jean-Richard 1978, no. 798) Jeune femme de profil, cr. clr, 21.3x15.8 (New York, Sotheby's, 27.I.1999, Lot 131 repr., attr., est. \$4-6,000, \$6325)  $\varphi$



Vénus avec une flèche, 36.5x26.4 (?[Babault; Paris, M<sup>e</sup> Picard & Glomy, 24.I.-5.II.1763, 41 livres.] Jean-Claude Gaspard de Sireul; Paris, 3.XII.1781, Lot 147, 16 livres, M. Dache. [Franz Wilhelm Koenigs (1881-1941), Haarlem.] Alfred Stroehlin; Artemis, London, 1980; Paris, Reynard, 29.XI.1985; Guy Sainty, New York; New York, Sotheby's, 25.I.2002, Lot 69 repr., est. \$100-150,000, b/i) **Φ**



Photo courtesy Sotheby's

~grav.: Poletnich (Jean-Richard 1474)  
Jeune fille, black, red, white, blue chlk, 26.5x21.2, s "F Boucher", bears mounter's mark ARD (London, Christie's, 8.VII.2003, Lot 71 repr., est. £25–35,000, £57,360) ◻



Jeune femme au bonnet de dentelle, pstl et pierre noire/ppr br., 29.8x23.7 (?Boucher; vente p.m., Paris, 18.II–9.III.1771, Lot 360, with others; 80 livres 1 sol. De Sénac; Paris, Alexandre, Joullain, 3.XII.1783 & seq., Lot 56. Zarine; Paris, Drouot, 5.XII.1917, Lot 21, as by Jacques-André Portail. Casimir Stralem (1886–1932), New York; Mrs C. Stralem, New York; Donald S. Stralem (1903–1976), New York; Mrs Donald S. Stralem; London, Christie's, 13.XII.1984, Lot 158, as by Portail; acqu. PC 2003). Exh.: Boucher 2003, no. 58 repr.; Boucher 2004, no. 33 repr. Lit.: Boucher 1986, p. 145 n.r. *Olim* attr. Portail ◻



Jeune femme, fleurs aux cheveux, pstl/ppr, 41x32, c.1758–60 (Stockholms Auktionsverk, 1.VI.2006, Lot 2514 repr., Boucher et atelier, est. SKr300–400,000, SKr700,000) ◻

Jeune fille, cr. clr, 24x17.5 (Virginia PC; New York, Sotheby's, 3.VI.1980, Lot 61, as Boucher. Jean Montague Massengale; London, Sotheby's, 4.VII.2007, Lot 95 repr., attr., est. £25–35,000) ◻



Dame au bonnet de dentelle, écharpe noire, manchon de fourrure (Paris, Millon, 8.XI.2007, Lot 27 repr., entourage de Boucher). Lit.: Cabezas & al. 2008, p. 33, as by Boucher [r. *Éc. fr.*]

Vénus jouant avec deux colombes, pierre noire, sanguine, pstl, reh. blanc/ppr gr-bl., 28.8x44

(M. Varanchan, Paris; ?Paris, 29.XII.1777, ?Lot 76 part. ?Sireul; ?Paris, 3.XII.1781, Lot 117, 119 livres 19 sols. Baron Roger Portalis; Paris, Drouot, 14.III.1887, Lot 43, fr2000. M. Bérend; Paris, 2.XII.1889, Lot 15; Maurice Fenaille; desc.: Paris, Christie's, 23.VI.2010, Lot 109 repr., est. €50–70,000, €500,000 [=€601,000]). Exh.: Boucher 1932, no. 110; Copenhagen 1935, no. 266. Lit.: Ananoff 1966, no. 579 ◻



~related Vénus et Mars surpris par Vulcain, pnt., 1754 (Wallace Collection)

**Other items – museums**

Venus with Cupid, pstl, 37.5x22 (Kansas City, Nelson-Atkins, 66-16. Habsburg royal family, Vienna; Richard H. Zinser; acqu.). Exh.: Columbia 1979; Kansas 1989

Sainte Famille: on remarque la sainte Vierge parlant à saint Joseph en montrant le petit saint Jean couché près de sa mère, pstl brun, 22.8x33.1 (Vienna, Albertina, inv. 12120)

La décollation de saint Jean, pstl brun, 46.6x28 (Vienna, Albertina, inv. 12121)

Descente de croix, pstl brun (Vienna, Albertina, inv. 12124)

Venus ayant à sa gauche deux tourterelles et à sa droite un amour qui lui présente la pomme, pstl, 38x27.1 (Vienna, Albertina, inv. 12132)

**Other items – dated**

Deux pstls, 39.3x31.2 (M. Quentin de Lorangère; vente p.m., Paris, Gersaint, 2.III.1744 & seq., Lot 21, 104 livres)

Vénus et l'Amour, la déesse debout, portant sur l'épaule droite une draperie qu'un amour soutient à ses côtés, dessin reh. de pastel, 37x21, inscr. *verso* "donné à M. Denis par M. Boucher, peintre de l'Académie Royal en avril 1752" (Victorien Sardou; Paris, Georges Petit, 27–29.IV.1909, Lot 55 n.r.)

Quatre dessins tant aux crayons rouge & noir qu'au Pastel, dont une Léda & un Bain de Nymphé, morceaux très piquans (M. de Saint Julien; Paris, Dogue, Remy, 10.XII.1759, Lot 376, 12 livres)

Deux têtes, pstl (C.T.; Paris, Joullain, 27.VIII.1761 & seq., Lot 46 with another, 13 livres 10)

Portrait, pstl/ppr, sd "F. Boucher", 1761 (North Harwich, Massachusetts, Klinger & Co., 24.XI.2001, Lot 13 n.r., \$4250) [Attr.]

Le moulin à eau, 29.5x40.5, sd 1764 (Eugène Kraemer; Paris, Georges Petit, 2–5.VI.1913, Lot 132, fr750; Weill). Lit.: Ananoff 1966, no. 594 n.r.

**Other items – order of appearance**

Tête, demi-pastel (de Livry, premier commis du duc de La Vrillière; Versailles, 13.I.1773 & seq., Lot 35, 24 livres)

Très-belle tête, pstl (Paris, 10–17.II.1772, Lot 188, 9 livres 19 sols)

Pastels (Paris, 11.V.1772 & seq., Lot 2 with others)

Pastel, 59.4x72.9 (Paris, Chariot, 20.III.1773, Lot 25, 75 livres; Jean-Baptiste-Pierre Le Brun)

Venus et l'Amour, pstl (Pierre-André Jacquemin, joaillier du roi; vente p.m., Paris, Chariot, Joullain fils, 26.IV.–22.V.1773, Lot 838, 201 livres)

Venus et l'Amour, pstl (Pierre-André Jacquemin; vente p.m., Paris, Chariot, Joullain fils, 26.IV.–22.V.1773, Lot 839, 150 livres)

Venus et l'Amour avec une colombe, pstl (Pierre-André Jacquemin; vente p.m., Paris, Chariot, Joullain fils, 26.IV.–22.V.1773, Lot 841, 140 livres)

Head of a girl, pstl, 26.5x22 (London, Christie's, 7.XII.1908, Lot 67, 11 gns; Bell)

Two sisters, pstl, 37x29 (London, Christie's, 20.II.1914, Lot 30, 8 gns; Boss)

L'aurore d'amour, pstl, 127x96.5 (London, Christie's, 11.III.1932, 8 gns; Ackermann)

Deux amours qui jouent avec un casque, pstl (Marin; vente p.m., Paris, Joullain, 23.XII.1775, Lot 12, 120 livres, Carle)

=?pstl, 46.0x37.9 (De Ghendt; Paris, Guilleaumont, Basan, 15–22.XI.1779, Lot 4, 48 livres; Langlier)

Tête de jeune homme; & tête de femme, pstl (Lainé, Versailles; Paris, Dufresen, Glomy, 27.II.–6.III.1776, Lot 314)

Groupe de deux enfants volans, pstl, 37.8x29.7 (M. Pigache; Paris, Chariot, Joullain, 21.X.1776 & seq., Lot 436, 12 livres 16 sols)

Groupe de trois amours volans, l'un d'eux tient une guirlande de laurier et une fleche, pierre noire mêlée de pstl, 31.1x23.0 (M. Pigache; Paris, Chariot, Joullain, 21.X.1776 & seq., Lot 476, "en feuille", 36 livres 4 sols)

Jeune fille tenant son petit lapin, une vieille comptant de l'argent sur une table, pstl, 35.2x27.1 (M. de Bossette; anon. vente, Paris, Chariot, Paillet, 29–31.XII.1777, Lot 46)

Femme tenant la bride d'un âne chargé de légumes; & pendant: femme déchargeant un âne, une petite fille la tient par son jupon, pstl, 39.3x27.1 (Randon de Boisset; Paris, Chariot, Remy, Julliot, 27.II.–25.III.1777, Lot 366, 625 livres; Chariot alias Dailly)

Sujet pastoral, pstl (Silvestre; Paris, Chariot, 17.IV.1780 & seq., Lot 93, 8 livres)

Jeune paysanne portant un panier d'une main, et tenant de l'autre un petit garçon qui fait voler un oiseau au bout d'un fil et suivi d'un autre enfant, pstl/ppr bl., 28.3x17.5 (Jean-Claude-Gaspard de Sireul; Paris, Boileau, 3.XII.1781 & seq., Lot 49 with pendant, 180 livres; [Antoine-Charles] Dulac). Lit.: Ananoff 1966, no. 145 n.r.

Jeune fille portant un enfant dans ses bras suivie d'un autre qui marche près d'elle, pstl/ppr bl., 28.3x17.5 (Jean-Claude-Gaspard de Sireul; Paris, Boileau, 3.XII.1781 & seq., Lot 49 with pendant, 180 livres; [Antoine-Charles] Dulac). Lit.: Ananoff 1966, no. 64 n.r.

Deux Amours sacrifiant sur un autel et célébrant la convalescence d'une jolie femme qui s'élève en repoussant des nuages, sur l'autel "Nous renaissions", trois cr., pstl, 40.6x28.4 (marquis de Marigny; Paris, hôtel de Ménars, Basan, Joullain, 16.III.–29.IV.1782, Lot 284)

Jeune fille accompagnée d'un enfant, portant deux paniers de fleurs suspendus par un bâton, pstl, 27.1x21.7 (marquis de Marigny; Paris, hôtel de Ménars, Basan, Joullain, 16.III.–29.IV.1782, Lot 287, 160 livres; Le Brun ou Paillet)

Bergère assise et vue à mi-corps, coiffée d'un chapeau de paille, tenant une corbeille de fleurs, pstl, 37.9x28.4 (marquis de Marigny; Paris, hôtel de Ménars, Basan, Joullain, 16.III.–29.IV.1782, Lot 288, 79 livres 19; Basan)

Venus & l'Amour, pstl a/r Boucher (M. Fromageat de Saint-André, vente p.m., Paris, hôtel de Bullion, 25–26.VI.1782, Lot 69)

Les trois Graces qui ornent de fleurs l'Amour, tandis qu'une d'elle tient son carquois, pierre noire, pstl, 27.1x36.6 (Randon de Boisset; vente, Lot 351. Paris, Le Brun, 14–16.IV.1784, Lot 109, 261 livres; Jean-Baptiste-Pierre Le Brun)

Deux têtes de jeunes filles, pstl, 36.6x29.8 (de Boullongne; Paris, Sicillet, Genet, Carrier, 22.XI.1787 & seq., Lot 101)

Quatre bustes de femmes, pstl, a/r Boucher (abbé Paulandre-Nardy; Paris, Paillet, 26.IX.1793 & seq., Lot 23)

Quatre autres tableaux, pstl, 43.x2x32.5 ov., a/r Boucher (abbé Paulandre-Nardy; Paris, Paillet, 26.IX.1793 & seq., Lot 24)

Deux autres bustes de femmes, pstl, 37.9x32.5, a/r Boucher (abbé Paulandre-Nardy; Paris, Paillet, 26.IX.1793 & seq., Lot 25)

Deux autres tableaux, pstl, 37.9x32.5, a/r Boucher (abbé Paulandre-Nardy; Paris, Paillet, 26.IX.1793 & seq., Lot 26)

Vénus & les Amours, dessin aux trois crayons mêlés de pstls/ppr bl., 37.8x29.2 (Pierre-François Basan père; Paris, Regnault, 1–19.XII.1798, Lot 75 “encadré”, fr28; Juliete)

Figures académiques, trois crayons, pstl (Pierre-François Basan père; Paris, Regnault, 1–19.XII.1798, Lot 76 “huit études, figures académiques, enfans & têtes de jeunes filles”, fr14; Varaine)

Enfants, trois crayons, pstl (Pierre-François Basan père; Paris, Regnault, 1–19.XII.1798, Lot 76 “huit études, figures académiques, enfans & têtes de jeunes filles”, fr14; Varaine)

Deux amours avec une colombe, pstl (E. T. Mionnet; Paris, 28–29.XII.1842, Lot 161). Lit.: Ananoff 1966, no. 837 n.r.

=?pstl (François-Martial Marcille; vente p.m., Paris, Pillet, 4–7.III.1857, Lot 58 n.r., fr127). Lit.: *Revue universelle des arts*, v, 1857, p. 378

=?Enfants, pstl (Camille Marcille 1858). Exh.: Chartres 1858, no. 37

Deux jeunes femmes assises au pied d'un arbre, pstl (Paris, 19–21.IV.1843, Lot 44 n.r.). Lit.: Ananoff 1966, no. 194 n.r.

Jeune femme endormie au pied d'un arbre; un jeune garçon la chatouille avec une paille afin de l'éveiller, pstl (Paris, 19–21.IV.1843, Lot 43 n.r.). Lit.: Ananoff 1966, no. 199 n.r.

Vénus et l'Amour, pstl (M. de Cypierre; vente p.m., Paris, 10.III.1845, Lot 170 n.r., fr67). Lit.: Ananoff 1966, no. 784 n.r.

Deux Amours couchés sur les nuages, pstl (M. de Cypierre; vente p.m., Paris, 10.III.1845, Lot 187 n.r., fr83). Lit.: Ananoff 1966, no. 836 n.r.

Cinq dessins et pastels (Richard; vente, 1857, fr450)

La reverie, pstl (X...; Paris, 1861, fr175)

Vénus et l'Amour, pstl (X...; Paris, 1861, fr155)

La Vierge portant l'Enfant Jésus dans ses langes, pstl (X...; Paris, 28.II.1877, fr195)

L'Innocence, pstl, 42x29 (Brooks; Paris, 1877, fr1100)

Le repos: dans le fond, un jeune homme surprend une jeune femme assise sur une chaise, son enfant appuyé sur ses genoux, dormant, cr. clr, 29x22 (M. B. Bérend; Paris, 2.XII.1889, Lot 18 n.r., fr450). Ananoff 1966, no. 260 n.r. [= Ananoff 261]

Têtes d'enfants, l'un de profil à dr., endormi; le second le regarde, le troisième, vu de face, 15x25 (Guierche; Mame, Tours; Paris, Georges Petit, 26–29.IV.1904, Lot 63, fr6500)

Le retour du marché, cr. clr/ppr bl., 29.5x25.5 (M. C[ambray]; Paris, 22–23.XI.1895, Lot 57; E. Calando; Paris, 11–12.XII.1899, Lot 13, fr200. Léonce Coblentz; Paris, 12–24.XII.1901, Lot 68 at fr205; Paris, 15–16.XII.1904, Lot 19, fr190). Ananoff 1966, no. 139 n.r.

Deux Amours avec cor et casque, 37.5x45.3, s (Delobel. Schab, 1969). Exh.: New York 1969, no. 5 ❶



Roger délivrant Angélique/?Silvie libérée par Aminte, pstl (Paris, Galliera, 7.VI.1974). Lit.: A&W, II, p. 139, no. 461/11 [=?Femme nue et couchée détachée d'un arbre par un homme, pstl par Méréelle, q.v., Montullé; Paris, 22–30.XII.1783]

Paysanne et son enfant, cr. clr, pstl, 27.6x20.2, s ✓ (Marius Paulme; Paris, Petit, 13–15.V.1929, Lot 29 repr. René Fribourg; London, Sotheby's, 16.X.1963, Lot 511 repr. Brownlow; London, Christie's, 4.VII.1984, Lot 119 n.r., attr., est. £500–1000) ❶



Photo courtesy Sotheby's

L'amour endormi, pstl, 27.5x36.5 (Paris, Drouot, Tajan, 24.XI.1995, Lot 20 n.r., atelier de Boucher, est. fr5000)

Pan et Syrinx, la nymphe est réfugiée dans les bras d'un fleuve; Pan apparaît parmi les roseaux, pstl, Ø26 rnd. (Henri Lacroix; Paris, 18–23.III.1901, Lot 173, fr620. Paris, Drouot, 12.IV.1999, Lot 16; Galerie Utermann, Dortmund). Lit.: Ananoff 1966, no. 723 n.r. Cop.

Vénus assise, accompagné de deux Amours et tenant en lesse deux colombes, riche bordure entourée de guirlandes de fleurs, pstl, 48.7x35.2 (marquis de Marigny; Paris, hôtel de Ménars, Basan, Joullain, 16.III.–29.IV.1782, Lot 285, 211 livres; Basan; Naudet, L.1937; marque du bureau des affaires étrangères, Péetrograd, 1917–24. Wildenstein, Paris, 1929; E. Rosenlow, New York, 1931. Ernest & Rosemarie Kanzler Foundation, New York; New York, Sotheby's, 4.I.2002, Lot 67 repr., est. \$70–90,000. Paris, Christie's, 23.VI.2009, Lot 97 repr., est. €30–50,000, €31,000; Nicolas Schwed, exh. cat. 2010, no. 23) ❶



Photo courtesy Sotheby's

~grav.: Janinet, ov.

Jeune homme chatouillant une jeune fille assoupie avec un fêtu de paille, trois crayons, pstl/ppr beige, 30x22.8 (baron Brunet-Denon; vente, 1846. Paris, Tajan, 6.XI.2003). Lit.: Michel 1907, p. 127, no. 2302; *Gazette Drouot*, 26.IX.2003, repr. p. 72 ❶



~version, inverted, pierre noire, reh. Lit.: Ananoff 1966, I, no. 261, fig. 48

Vierge et l'Enfant, pstl, black, white chlk/beige ppr, 29.8x22.5 (Cailleux, Paris; Ernest-Émile-Albert-Joseph Masurel (1886–1977), Roubaix; desc. PC). Exh.: Paris 1944, no. 22; New York 2004; New York 2005a, no. 91 repr. Étude pour pnt. (San Francisco, FAM) ❶



Photo courtesy owner

~cop. (London, Christie's, 6.VII.1976, Lot 103 repr.)

#### Anon. related pastels

Mlle O'MURPHY, jeune femme nue couchée sur un lit de repos, pnt., 1752 (Munich)

~cop., pstl (Montargis, inv. 874.153). Lit.: cat. 1864; cat. 1874; Bellier de La Chavignerie & Auvray 1882, II, p. 625 n.r., all as by ??J.-B. Van Loo

~cop. XIX<sup>e</sup>, pstl, 47.5x58.5 (Paris, Ader, 6.XII.2006, Lot 52 repr., est. €2–3000, €9000)



Mme de POMPADOUR, pnt., 1756 (Munich)

~cop., pstl/ppr, 81x59 (Zurich, Koller, 23.III.2007, Lot 6453, follower of Boucher, est. Swfr2–3000)



Mme de POMPADOUR, pnt. (Wallace Collection)

~cop., pstl, 79x58 (Köln, Lempertz, 1–3.X.1913, Lot 772, as inconnue, anon.) ❶



~cop. F. Bauer, XIX<sup>e</sup>, pstl, 59x40, s ✓ (Fontainebleau, Osenat, 19.XI.2006, Lot 202 repr., est. €500–600) ❶



Jeune femme en Printemps, pstl/ppr, 46.5x37.3 (Dieppe, château-musée, inv. 934.2.20, attr. Legs Sancy-Lebon 1934)  $\Phi$



Photo courtesy © Château-Musée de Dieppe  
Léda et le cygne, pstl, 72x50 (Château-Thierry, musée Jean de La Fontaine, inv. 81.20.1)  $\varphi$



Jeunes femmes, source not identified:  
~cop., pstl, 44.5x36.5 ov. (Darmstadt, Hessisches Landesmuseum, inv. GK 972a. Schloß Richtof, Schlitz; Otto Hartmann Graf von Schlitz genannt von Görtz (1907–1977), don 1965; dep.: Schloß Bad Homburg 1962). Lit.: Ludwig 1999, pp. 263ff repr.  $\varphi$



~cop., pstl, 44.5x36.5 ov. (Darmstadt, Hessisches Landesmuseum, inv. GK 972c. Schloß Richtof, Schlitz; Otto Hartmann Graf von Schlitz genannt von Görtz (1907–1977), don 1965; dep.: Schloß Bad Homburg 1962). Lit.: Ludwig 1999, pp. 263ff repr.  $\varphi$



~cop., pstl, 44.5x36.5 ov. (Darmstadt, Hessisches Landesmuseum, inv. GK 972g. Schloß Richtof, Schlitz; Otto Hartmann Graf von Schlitz genannt von Görtz (1907–1977), don 1965; dep.: Schloß Bad Homburg 1962). Lit.: Ludwig 1999, pp. 263ff repr.  $\varphi$



Tête, cop. a/r Boucher par Caresme, pstl (Paris, Grands-Augustins, 29.III.1763, Lot 66) [v. Caresme]

Jeune fille, pstl, retouché de M. Boucher (Paris, Lebrun, 13.V.1765, Lot 141)

Tête de femme, pstl a/r Boucher (Jean de Jullienne; Paris, Martin, Remy, 30.III.–22.V.1767, Lot 320b [manuscript addition], 22 livres 10)

Autre copie de tête de femme, pstl a/r Boucher (Jean de Jullienne; Paris, Martin, Remy, 30.III.–22.V.1767, Lot 320c [manuscript addition], 30 livres)

Deux têtes de femme, pstl, a/r Boucher (Bailly de La Tour; Paris, Glomy, 16–26.III.1767 & seq., Lot 25, 24 livres)

Buste de femme tenant un pigeon, pstl, goût de Boucher, 40.6x32.5 (Blondel de Gagny; Paris, Remy, 10.XII.1776 – 22.I.1777, Lot 376 [375], 35 livres 19; Le Brun)

Deux bustes de femme, pstl, goût de Boucher (Mlle Arnould, de l'Opéra; Paris, Chariot, Paillet, 30–31.XII.1778, Lot 36, 24 livres)

Quatre bustes de femmes, a/r Boucher, pstl, 32.5x27.1 ov. (Paris, Jublin, Remy, 11.I.1779 & seq., Lot 236)

Femmes couchées, deux sujets galans, pstl, a/r Boucher (Paris, Leblanc, Hazé, 17.I.1780 & seq., Lot 137)

Jupiter et Calypso, pstl par Méréle le jeune a/r Boucher (Montullé; Paris, .XII.1783) [v. Méréle]

Jupiter et Lédà, pstl par Méréle le jeune a/r Boucher (Montullé; Paris, .XII.1783) [v. Méréle]

Femme nue et couchée détachée d'un arbre par un homme, pstl par Méréle le jeune a/r Boucher (Montullé; Paris, .XII.1783) [v. Méréle]

La dormeuse;  $\&$  pendant (Montullé; Paris, .XII.1783) [v. Méréle]

Femme nue à mi-corps et couchée sur son lit (Montullé; Paris, .XII.1783) [v. Méréle]

Tête de femme, pstl, manière de Boucher (Blondel d'Azincourt; Paris, Dufresne, Paillet, Julliot, 10–27.II.1783, Lot 49, 45 livres 10; Foliot)

Une femme sortant du bain, pstl (Paris, hôtel Bullion, Boileau, 4.XI.1784 & seq., Lot 161)

Deux bustes de jeunes filles, pstl a/r Boucher (Montullé; Paris, Paillet, 19.XI.1787, Lot 87, 48 livres 10)

Femme couchée, pstl (M. Maxe, marchand de curiosités; vente p.m., Paris, rue des Jeûneurs, Ridet, Henry, Crosnier, 22–24.III.1852, Lot 269)

Jeune femme étenduë sur un lit de repos, pstl, a/r Boucher, 56x71 (comte Jacques de Bryas; Paris, Georges Petit, 4–6.IV.1898, Lot 21 n.r.)

Pan et Syrinx, pstl, a/r Boucher (Jean Valade; inv. p.m., 17.XII.1787, it. 22, 20 livres with others). Lit.: Valade 1993, p. 151

Pan et Syrinx, pnt., 1759 (London, National Gallery, NG1090)

~cop., pstl, 34x44 (Lyon, Conan Lyon Rive Gauche, 26.VI.2010, Lot 53 repr., est. €1900–2000)  $\varphi$



Deux dessins, d'une composition gracieuse, pstl, manière de Boucher (Paris, Helle, Glomy, 26.I.1767 & seq., Lot 84, 30 livres; Veroter)

Homme; & femme, deux têtes, pstl, a/r Boucher, 48.7x32.5 ([Le] Carpentier, architecte du roi; Paris, Feuillet, 14.III.1774 & seq., Lot 53)

Deux sujets pastoraux, pstl, a/r Boucher (M. Cornil, conseiller-secrétaire du roi; vente p.m., Lille, 30.III.1778, Lot 34)

Deux sujets a/r F. Boucher, pstl, sous verre (M. Duclos le jeune; Paris, Le Jeune, Lebrun, 2.IV.1792 & seq., Lot 167, part)

Deux petits morceaux ovales, peints au pstl, cop. a/r Boucher (M. M\*\*\*; Paris, Boileau, Paillet, 9.IV.1793 & seq., Lot 174)

Le fleuve Scamandre surprenant une jeune fille au bain, pnt., 1742

~grav.: J. Daullé

~[cop.], pstl, 46.0x67.5 (De Sénac; Paris, Alexandre, Joullain, 3.XII.1783 & seq., Lot 21, as original)

=?Une copie du fleuve scamandre, peinte au pstl, a/r Boucher (Citoyen Maurice & al.; Paris, Thiery, Regnault, 16–17.I.1797, Lot 59 part, 8fr15)

Deux sujets pastoraux, pstl, a/r Boucher (René-Pierre Delorme; Paris, Midavaine, Regnault Delalande, 8–14.X.1798, Lot 358, fr45; Irlande)

Jupiter et Lédà, accompagnée d'une nymphe, d'une très-bonne couleur et grande franchise d'exécution, pstl (M. & Mme Dellezenne; Paris, Jean Claude Marie Narjot, Martin, 19.V.1818 & seq., Lot 40, fr34; Aubé)

Vénus instruisant l'Amour, pstl, a/r Boucher, 59.4x45.9 ov. (Stanislaw August). Lit.: Mánkowski 1932, no. 673; Réau 1932, no. 673

=? L'éducation de l'Amour, pstl, a/r grav. de Demarteau a/r Boucher, Jean-Richard 1978, no. 604, ov. (Warsaw, Muzeum Narodowe)  $\Phi$



Photo courtesy Muzeum Narodowe w Warszawie

Garçon donnant des raisins à une fille, pstl, a/r Boucher, 59.4x45.9 ov. (Stanislaw August). Lit.: Mánkowski 1932, no. 674

Jeune femme et enfant avec torche, pstl, a/r Boucher, ov. (Warsaw, Muzeum Narodowe)  $\Phi$



Photo courtesy Muzeum Narodowe w Warszawie

Garçonnet tenant un nid d'oiseau dans son chapeau; & pendant: Fillette tenant deux cages d'oiseaux, pstl/ppr bl., 40.5x34 (Louvre)

inv. 24780/24781. Saisie de l'émigré comte d'Orsay? Dep. Versailles 1832). Exh.: Paris 1983b, no. 471/470. Lit.: Monnier 1972, no. 29/28. A/r Demarteau gravure a/r Boucher  
 φ



=? Jeune garçon avec des oiseaux dans son chapeau; & pendant: jeune fille portant sur son épaule dr. un baton et deux cages, pstl (Blondel d'Azincourt; Paris, Remy, 18.IV.1770 & seq., Lot 33, anon., 62 livres 12; Bellon)

Jupiter et Calipso [Callisto]; & pendant: Léda et le cygne, pstl, 57x74 (Sir Richard Wallace; Sir John Murray Scott; inv. p.m., 2 rue Laffitte, 16.II.1912, a/r Boucher. René Fribourg; London, Sotheby's, 26.VI.1963, Lot 74 n.r., £2200; Henry Talbot de Vere Clifton, Lytham Hall, Lancashire). Lit.: Ingamells 1989, app. III, no. 36/35, school of Boucher. A/r Boucher, pnt. (Stockholm, Nationalmuseum)  
 φ



Danaë, half-length, pstl (Hertford, Bagatelle, 1871, no. 969, Éc. fr.; Sir John Murray Scott; inv. p.m., 2 rue Laffitte, 16.II.1912). Lit.: Ingamells 1989, app. III, no. 37, school of Boucher

Young lady, bust length, with a blue bow round her neck, pstl/ppr, 42.6x35.5 (London, Christie's, 4.VII.1984, Lot 235 n.r., imitator of Boucher, £367)

Jeune fille lisant, avec chat, pstl, 39.5x31.7 (John T. Dorrance, Jr; New York, Sotheby's, 11.I.1990, Lot 2 repr., \$25,300) [Attr.] Ⓢ



Photo courtesy Sotheby's

The infant Jesus blessing St John the Baptist, pstl, 47x38 ov. (London, Phillips, 7.VII.1993, Lot 18 n.r., est. £200–300, £240; =? 8.VI.1995, circle of Boucher). A/r Boucher pnt. (Uffizi) φ



Jeune fille au ruban, rose au corsage [Post pstl] ~?version, pstl, 41x32, inscr. "F. Boucher" (London, Sotheby's, 14.IV.1999, Lot 53 repr., attr., est. £5–7000) [Attr.] Ⓢ



Photo courtesy Sotheby's

~cop., pstl, 40.5x32 (Neully, Aguttes, 20.VI.2006, Lot 9 repr., Éc. fr., est. €600–800)  
 φ



~cop., pstl/ppr, 40.1x31.9 (New York PC; New York, Sotheby's, 6.VI.2012, Lot 95 repr., follower of Boucher, est. \$8–12,000) φ



Venus and Cupid, pstl/ppr, 49.8x41.7 (London, Christie's South Kensington, 15.XII.1999, Lot 120 repr., circle of Boucher, est. £800–1200)  
 φ



Jeune femme à l'éventail, pstl, 46x34 (Paris, Drouot, Millon & Robert, 2.VII.2001, Lot 12 n.r., suiveur de François Boucher, est. F3000)

The muse Polimnia (London, Bonham's Knightsbridge, 11.VII.2001, sch. of Boucher)  
 Ⓢ



Jeune femme au nœud bleu, pstl, 40x32 (Paris, PIASA, 5.XII.2001, Lot 99 n.r., goût de Boucher, est. F20–30,000)

Léda; & pendant: Diane et Callisto, pstl, 38x47 (Nice, hôtel des ventes Dante, Palloc, Courchet, 30–31.VII.2002, goût de Boucher). A/r pnts. (Stockholm, Nationalmuseum, NM 771); (Nelson-Atkins Museum, 1759) φ



~another set, pstl/ppr, 60.5x76.5, 60x73.2 (London, Bonhams New Bond Street, 25.IV.2007, Lot 99 repr., est. £3–5000) φ



Jeune fille (New York, Doyle, 23.I.2002, as Rotari; with pendant cop. of Mme Cuvillier) φ



Jeune fille à la colombe, pstl, 53.5x40 (Munich, Neumeister, 4.XII.2002, Lot 487 repr., est. €2500) φ



Jeune fille en buste tenant une lettre, pstl, 39x31 (Paris, Drouot, PIASA, 25.VI.2004, Lot 123 repr., entourage de Boucher, est. €2–3000) φ



Jeune femme au panier fleuri, pstl, 48x41 (Paris, Drouot, Rossini, 13.IV.2005, Lot 4 n.r., a/r Boucher, est. €600–800)

La bergère surprise, pstl/ppr, 78.7x63.5 (New York, Christie's, 7.IX.2005, Lot 198 repr., with another drawing, est. \$4–6000). A/r pnt. (New York, MMA, 49.7.46) φ



Aminta rescuing Sylvia, pstl/ppr, 60x76 (London, Sotheby's Olympia, 25.IV.2006, Lot 415 repr., est. £3–5000). A/r Boucher pnt. (Paris, Banque de France) φ



Jeune fille en buste, trois crayons, pstl, 29x21 (Paris, Tajan, 9.IV.2008, Lot 53 repr., atelier de Boucher, est. €2–3000; Saint-Germain-en-Laye, Laurent, Schmitz, 23.XI.2008, Lot 21 repr., entourage de Boucher, est. €1000) φ



Femme nue, pstl/ppr bg., 23.3x35.4 (Rodrigues, L.897; Paris, 28.XI.1928, Lot 2, as by Boucher. Paris, PIASA, 26.III.2009, Lot 89 repr., atelier de Boucher, est. €2–3000). Lit.: A&W 1976, II, p. 189, repr., s.no. 518/4, as Boucher φ



Jeune femme en buste, de ¾, pstl, 21x15 (Paris, Delorme, Collin du Bocage, 17.VI.2009, Lot 8 repr., école de Boucher, est. €1500–2000, €4800) φ



Deux jeunes filles avec un perroquet et un chien, pstl, 44x36 ov., inscr. "FB" (Gustave Gatine c.1900; Mme Pierre Salmon-Legagneur, née Gatine 1906. Paris, Drouot, Ader, 7.XII.2011, Lot 35 repr., est. €600–800) φ



v.g. *Caresme; Mérielle; Vigée; Xavery*

Plusieurs têtes, pstl, a/τ Boucher (Paris, Joullain, 17.XII.1764 & seq., Lot 354 part, 2 livres 15; Moudon)